



TA

บริษัท 365 แทรเวล แอนด์ เทรดดิง จำกัด

www.365travel.co.th
365travelnet@gmail.com



SILK ROAD: Similarity Different

สายไหม 3 มณฑล: กานซู-ชิงไห่-มองโกเลีย 12 วัน

**SILK ROAD:
Similarity Different**

เส้นทางสายไหม 3 มณฑล (กานซู-ชิงไห่-มองโกเลีย)
เดินทาง กันยายน-ตุลาคม 2567
พิเศษ! 4WD SAFARI ท่องทะเลทรายปาเรนจาร์น โทบี

เริ่มต้น
96,900 บาท
ทัวร์ไม่ลงร้าย รถดี VIP
รวมทิปไกด์ท้องถิ่น + รวมทิปคนขับรถแล้ว

I LOVE CHINA 四川航空 SICHUAN AIRLINES

GG



สายไหม-มณฑลชิงไห่

อารามคุมบุม Kumbum Champa Ling 塔尔寺 (ลามะนิกายหมวกเหลือง)

สายไหม-เขตปกครองตนเองชนชาติมองโกเลีย

The World's Highest Sand Dunes

4WD GOBI SAFARI ทะเลทรายปาเรนาจาร์น เนินทรายสูงที่สุดในโลก (500 เมตร)

สายไหม-มณฑลกานซู่

หลันโจว-ปิงหลิงซือ-ล่องแม่น้ำเหลือง-ป่าหินหวงเหอ

เซี่ยเหอ-Labrang Monastery-ภูเขาสายรุ้ง-เจียยวี๋กวาน-กำแพงเมืองจินด้านสุดท้าย

Check-in The Son of the Earth-ตุนหวง-ซีอู๋หมิงซาซาน-สระน้ำพระจันทร์เสี้ยว

โมเกาคู-ตลาดซาโจว-พิพิธภัณฑ์ตุนหวง-ด่านประตูหยก-ตานเสี่ย นครแห่งสายลม

ซากกำแพงเมืองจินราชวงศ์ฮั่น

นั่งรถไฟความเร็วสูง ซีหนิง-ฉางเย่

เดินทาง ด้วยรถบัส VIP (แถวที่นั่ง 2+1)

หมายเหตุ รายการจัดล่วงหน้า เที่ยวบินระหว่างประเทศ และเที่ยวบินภายในประเทศ อาจมีการเปลี่ยนแปลง ขึ้นอยู่กับการประกาศการจัดการของสายการบิน

กรุป A เดินทาง 1-12 กันยายน 2567 เต็ม

01/09/67 (วันอาทิตย์)	กรุงเทพฯ-เฉิงตู 3U3936 BKK-TFU	18.10-21.55
02/09/67 (วันจันทร์)	เฉิงตู-หลันโจว 3U6337 TFU-LHW	12.00-13.45
11/09/67 (วันพุธ)	ตุนหวง-เฉิงตู 3U6358 DNH-TFU	21.20-23.55
12/09/67 (วันพฤหัสบดี)	เฉิงตู-กรุงเทพฯ 3U3937 TFU-BKK	10.00-11.45

กรุป C เดินทาง 13-24 ตุลาคม 2567 ว่าง

13/10/67 (วันอาทิตย์)	กรุงเทพฯ-เฉิงตู 3U3936 BKK-TFU	18.10-21.55
14/10/67 (วันจันทร์)	เฉิงตู-หลันโจว 3U6337 TFU-LHW	12.00-13.45
23/10/67 (วันพุธ)	ตุนหวง-เฉิงตู 3U6358 DNH-TFU	21.20-23.55
24/10/67 (วันพฤหัสบดี)	เฉิงตู-กรุงเทพฯ 3U3937 TFU-BKK	10.00-11.45

เส้นทางสายไหม ความเหมือนที่แตกต่าง

- ทัวร์ไม่ลงร้าน SHOPPING
- I LOVE CHINA อาหารกลางวันมาตรฐาน / อาหารค่ำมาตรฐานบวก
- อาหารค่ำพิเศษ 4 มื้อ My Hotpot-This is Xining-รวมมิตรมองโกเลีย-ความลับทะเลทราย
- มาตรฐานที่พัก โรงแรมระดับ 4 ดาว
- หัวหน้าทัวร์พูดภาษาจีนกลางได้ (Mandarin)
- ค่าทัวร์ได้รวมค่าทิปไกด์ท้องถิ่น และ ทิปคนขับรถท้องถิ่นแล้ว
- ทิปหัวหน้าทัวร์ แล้วแต่ลูกค้าพิจารณามอบให้ ตามความพอใจ ในมาตรฐานการบริการ

- ประกันอุบัติเหตุและสุขภาพ วงเงิน 2 ล้านบาท ตามเงื่อนไขกรมธรรม์ (อายุเกิน 75 ปี -ขึ้นไป ประกันอุบัติเหตุ วงเงิน 1 ล้านบาท ตามเงื่อนไขกรมธรรม์)
- บริการน้ำดื่ม สำหรับดื่มบนรถ (ไม่จำกัด)
- รับไม่เกินคณะละ 20 ท่าน / 15 คน ขึ้นไปออกเดินทาง พร้อมหัวหน้าทัวร์ไทย พุดจิ้นกลางได้

รายการย่อ

วันที่	รายการ	อาหาร			ที่พัก
		เช้า	เที่ยง	เย็น	
วันแรก	สุวรรณภูมิ-เฉิงตู (3U3936 BKK-TFU 18.10-21.55)	X	X	✈	Tianfu International Hotel 4 ดาว หรือเทียบเท่า
วันที่สอง	เฉิงตู-หลันโจว (3U6337 TFU-LHW 12.00-13.45)- วัดเจดีย์ขาว-มารดาแม่น้ำเหลือง-ไปหยิน	☉☉	✈	☉☉	Hampton by Hilton Baiyin 4 ดาว+หรือเทียบเท่า มณฑลกานซู
วันที่สาม	ป่าหินแม่น้ำเหลือง (รถอุทยาน+ล่องแพหนังแกะ+ นั่งรถเทียมม้า)-หลันโจว-กังหันสุยเซอ-สะพาน เหล็ก	☉☉	☉☉	☉☉	Yuluxe Lanzhou Hotel 4 ดาว+หรือเทียบเท่า มณฑลกานซู
วันที่สี่	เขื่อนหลิวเจียเสี่ย-ล่องแม่น้ำเหลือง (วัดปิงหลิง+ เรือเร็ว)-เซี่ยเหอ	☉☉	☉☉	☉☉	Xiahe Jiu Sheng International Hotel 4 ดาว หรือเทียบเท่า มณฑลกานซู
วันที่ห้า	อารามลาฟูเล็งซื่อ Labrang Monastery-ซีหนิง	☉☉	☉☉	☉☉	Xining Sanyu Hotel 4 ดาว+หรือเทียบเท่า มณฑลชิงไห่
วันที่หก	อารามคุมบุม (ถาเออร์ซื่อ)-รถไฟความเร็วสูง-จาง เย-ภูเขาสายรุ้ง	☉☉	☉☉	☉☉	Zhangye Mingjiale International Hotel 4 ดาวหรือเทียบเท่า มณฑลกานซู
วันที่เจ็ด	วัดพระใหญ่ต้าฝอซื่อ-โกบี ทะเลทรายปาดานจีหลิน Badan Jilin Desert	☉☉	☉☉	☉☉	Yurt กระโจม เขตปกครอง ตนเองชนชาติมองโกเลีย
วันที่แปด	4WD SAFARI อุทยานทะเลทราย Badan Jilin Desert-เจียยวีกาน	☉☉	☉☉	☉☉	Jiayuguan Nuojin International Hotel 4 ดาว+ หรือเทียบเท่า มณฑลกานซู
วันที่เก้า	กำแพงเมืองจินด่านเจียยวีกาน (รถแบตเตอรี่)- Check-in The Son of the Earth บุตรแห่งโลก -ตุนหวง-ตลาดกลางคินซาโจว	☉☉	☉☉	☉☉	Dunhuang Dongting International Hotel 4 ดาว+หรือเทียบเท่า มณฑลกานซู
วันที่สิบ	โม้เกาคู-พิพิธภัณฑ์ตุนหวง-ซีอูฐทะเลทรายหมิงซา ซาน (ซีอูฐ 30 นาที-รถแบตเตอรี่-ถุงเท้ากันทราย)	☉☉	☉☉	☉☉	Dunhuang Dongting International Hotel 4 ดาว+หรือเทียบเท่า มณฑลกานซู
วันที่สิบเอ็ด	ตานเสี่ย นครแห่งสายลม-ซากกำแพงราชวงศ์ฮั่น- ด่านประตูหยก-เฉิงตู (3U6358 DNH-TFU 21.20-23.55)	☉☉	☉☉	☉☉ ✈	Tianfu International Hotel 4 ดาว หรือเทียบเท่า
วันที่สิบสอง	เฉิงตู-สุวรรณภูมิ (3U3937 TFU-BKK 10.00-11.45)	☉☉	✈		

เดินทาง ด้วยรถบัส VIP (แถวที่นั่ง 2+1)

กรุ๊ป A เดินทาง 1-12 กันยายน 2567 ราคา 96,900 บาท **เต็ม**

กรุ๊ป C เดินทาง 13-24 ตุลาคม 2567 ราคา 97,900 บาท **รับได้**

พักเดี่ยวจ่ายเพิ่ม 15,000 บาท (ทัวร์ไม่มีราคาเด็ก)

เส้นทางสายไหม เส้นทางค้าขายที่เก่าแก่ที่สุดในโลกที่มี “ไหม” เป็นเส้นใยเชื่อมร้อยวัฒนธรรมและเป็นตัวเชื่อมโลกตะวันออกสู่โลกตะวันตก **เส้นทางสายไหม** เกี่ยวข้องกับประวัติศาสตร์หลายชนชาติ ไม่ว่าจะเป็น เปอร์เซีย มองโกล เดิร์ก เอเชียกลาง โรมัน ยุโรปตะวันออก อินเดีย และที่สำคัญที่สุดคือประเทศจีน เพราะนครฉางอัน (ซีอัน) เป็นจุดเริ่มต้นของเส้นทางสายไหม

กองคาราวานเส้นทางสายไหม ที่เริ่มต้นจากอาณาจักรโรมันมาประเทศจีน (ราว 7,000 ไมล์) จะต้องฝ่าฟันกับความหนาวเหน็บบนเขาสูงชัน ฝ่าความแห้งแล้ง ของทะเลทรายอันกว้างใหญ่ ร้อนระอุ ตลอดเส้นทางคือการต่อสู้กับธรรมชาติอันทรหด ดังนั้นพ่อค้าที่หากำไรจากผ้าไหมได้ จะต้องไม่ใช่พ่อค้าธรรมดา แต่จะต้องเป็นนักผจญภัยที่ยิ่งใหญ่ด้วยเช่นกัน.....

** จากหนังสือ “เส้นทางสายไหม” ของ รัชช ธรรมมิศรา **

เที่ยวบินระหว่างประเทศ และ ภายในประเทศ อาจมีการปรับเปลี่ยนเวลา

**กระเป๋าใบใหญ่โหลด ต้องไม่เกิน 23 กก. Hand Bag ถือขึ้นเครื่องไม่เกิน 7 กก.
รายการอาจมีการเปลี่ยนแปลงตามความเหมาะสม**

วันแรก สุวรรณภูมิ-เจิงตู สนามบินเทียนฟู

- 15.00 น. พร้อมกันที่ท่าอากาศยานสุวรรณภูมิ อาคารผู้โดยสารขาออก ชั้น 4 เคาน์เตอร์สายการบินเสฉวนแอร์ไลน์ (จองส่งผู้เดินทางได้ที่ อาคารผู้โดยสารขาออก ชั้น 4 ประตูหมายเลข 7)
- 18.10 น. นำท่านเหิรฟ้าสู่นครเจิงตู ด้วยเที่ยวบินที่ 3U 3936 (สายการบิน Full Service บริการอาหาร และ เครื่องดื่มบนเครื่อง)
- 21.55 น. ถึงสนามบินเทียนฟู นครเจิงตู เมืองเอกมณฑลเสฉวน มณฑลที่มีภูมิประเทศรายรอบไปด้วยเทือกเขา และมีสภาพภูมิอากาศที่เหมาะสมต่อการประกอบอาชีพเกษตรกรรม โดยมีฤดูร้อนที่อบอุ่น ฤดูหนาวที่ไม่หนาวนักและมีปริมาณความชื้นสูง มีพื้นที่ประมาณ 567,000 ตารางกิโลเมตร ประชากรส่วนหนึ่งเป็นชนกลุ่มน้อยเชื้อชาติต่างๆ ได้แก่ ชาวยี่ ทิเบต เมี้ยว หุย เซียง นำท่านผ่านพิธีการตรวจคนเข้าเมือง (ประกาศคนไทยฟรีวีซ่า / เวลาจีนเร็วกว่าไทย 1 ชั่วโมง)

ที่พักที่สายการบินจัดให้ **Tianfu International Hotel หรือเทียบเท่า 4 ดาว**



วันที่สอง สนามบินเทียนฟู-หลันโจว-วัดเจดีย์ขาว-มารดาแม่น้ำเหลือง-เมืองไป๋หยิน

- เที่ยวบินถึงตึก พักผ่อนนานหน่อย
- 08.00 น. **รับประทานอาหารเช้าที่โรงแรม** แล้วเดินทางไปสนามบิน
- 12.00 น. โดยเที่ยวบินที่ 3U6337 นำท่านเดินทางสู่นครหลันโจว
- 13.45 น. ถึงนครหลันโจว 兰州 Lanzhou เมืองเอกของมณฑลกานซู (甘肃省, 甘肅省) ตั้งอยู่ทางภาคตะวันตกเฉียงเหนือของประเทศจีน ตอนบนของแม่น้ำฮวงโห (แม่น้ำเหลือง) แบ่งเขตการปกครองออกเป็น 14 เมืองหรือจังหวัด (市) 4 เทศมณฑลระดับเมือง (市) 58 เทศมณฑล (县) 17 เขต (区) และ 7 เขต

ปกครองตนเอง (自治县) · 14 เมืองหรือจังหวัด ได้แก่ เมืองหลันโจว 兰州市, เมืองเจียยู่กาน 嘉峪关市, เมืองไปหยิน 白银市, เมืองเทียนสูย 天水市, เมืองอู่เว่ย 武威市, เมืองจี้จวน 酒泉市, เมืองจางเย่ 张掖市, เมืองชิ่งเหยียน 庆阳市, เมืองผิงเหลียง 平凉市, เมืองตั้งซี 定西市, เมืองหลงหนาน 陇南市, เขตปกครองตนเองชนชาติหุย หลินเซีย่ 临夏回族自治州, เขตปกครองตนเองชนชาติทิเบต กานหนาน 甘南藏族自治州

14.00 น. **รับประทานอาหารกลางวันที่พักตากอากาศในสนามบิน**

ชมตัวเมืองหลันโจว เมืองเอกของมณฑลกานซู่ มณฑลทางภาคตะวันตกเฉียงเหนือ เป็นจุดผ่านของเส้นทางสายไหมอันลือชื่อ เป็นเมืองอุตสาหกรรมปิโตรเลียมและเครื่องจักรกลหนัก ในสมัยโบราณเคยเป็นถิ่นที่อยู่ของพวกซีหยง มีพื้นที่ 390,000 ตารางกิโลเมตร มีประชากรประมาณ 24 ล้านคน ตอนบนมีเขตแดนติดต่อกับมองโกเลียใน

☀ **นำชมอุทยานเขาเจดีย์ขาว Baitashan Park 白塔山公园** หรือ วัดไปเถ่า ตั้งอยู่บนเขาไปเถ่าซาน ผังเหนือของแม่น้ำเหลือง ใกล้ๆกับสะพานเหล็กลงซาน ตำนานหนึ่งเล่าว่าสมัยก่อนองค์เจดีย์ดั้งเดิมสร้างขึ้นเพื่อระลึกถึงพระลามะทิเบตนิกายศากยรูปหนึ่งที่กำลังเดินทางไปพบกับเจงกิสข่านจักรพรรดินักรบแห่งชาวมองโกล เกิดอาพาธและมรณภาพเสียก่อนที่จะไปถึงที่เมืองหลันโจว องค์เจดีย์เดิมนั้นไม่เหลือให้เห็นอีกแล้ว ที่เห็นในปัจจุบันเป็นการสร้างขึ้นใหม่ โดยเจ้าเมืองหลันโจว ช่วงสมัยราชวงศ์หมิง ศักราชจึงไท่ ประมาณปี ค.ศ.1450-1456 องค์เจดีย์มีสีขาว สูงเจ็ดชั้นมีแปดเหลี่ยม ฐานเจดีย์เป็นรูปทรงกลมแบบทิเบต



☀ **นำชมอนุสาวรีย์มารดาแม่น้ำเหลือง Huang He Mu Qing “หวงเหอหมู่ชิง” 黄河母亲** ผลงานของศิลปินหญิงชาวจีนชื่อ “เหอเอ้อ” ตั้งอยู่ช่วงกลางถนนเปิ่นเหอหลู่ สร้างเสร็จเมื่อปี ค.ศ. 1986 ประติมากรรมนี้สลักจากหินแกรนิต มีความยาว 6 เมตร กว้าง 2.2 เมตร และสูง 2.6 เมตร มีน้ำหนักกว่า 60 ตัน แกะสลักเป็นรูปผู้หญิงนอนมองลูกน้อยที่นอนอิงแอบอยู่ข้างๆด้วยแวตาสื่อถึงความรักความอบอุ่น รูปปั้นนี้เปรียบแม่น้ำหวงเหอ (ฮวงโห) เป็นเสมือนมารดาที่หล่อเลี้ยงลูกน้อย คือมวลประชาชาวจีนหลายร้อยล้านคนมายาวนานกว่า 4,000 ปี ถือว่าแม่น้ำหวงเหอเป็นต้นธารแห่งประวัติศาสตร์ชาติจีน นับเนื่องมาแต่ปฐมกษัตริย์ของจีนในยุคตอนต้น

แล้วเดินทางสู่เมืองไปหยิน BAIYUN 白银市 ประตูลู่ปาหินแม่น้ำเหลือง (78 กม. / 1.20 ชั่วโมง)
ถึงเมืองไปหยิน นำท่านเข้าที่พัก

19.00 น. **รับประทานอาหารค่ำที่ภัตตาคาร**

**ในเขตทะเลทราย พระอาทิตย์จะตกดินประมาณ 3-4 ทุ่ม เวลาเที่ยวจึงมีเต็มทีใน
แต่ละวัน อาหารเที่ยงปกติรับประทานประมาณ บ่าย 2 โมง
อาหารค่ำโดยปกติจะรับประทานประมาณ 2-3 ทุ่ม**

ที่พัก ไปหยิน: **Baiyin Hampton by Hilton 4 ดาว+หรือเทียบเท่า**



**วันที่สาม ไปหยิน-ปาหินแม่น้ำเหลือง (รถแบตเตอรี่+ล่องแพ+รถเทียมลา)-หลันโจว
-กั๋งหั่นส่วยเซอ-สะพานเหล็ก**

07.00 น. **รับประทานอาหารเช้าที่โรงแรม**

นำท่านเดินทางสู่เทศมณฑลจิงไถ 景泰县: Jǐngtài Xiàn (80 กม. / 1 ชั่วโมง) จิงไถเป็นเทศมณฑลทางตอนกลางของมณฑลกานซู มีพรมแดนติดกับมองโกเลียในทางทิศเหนือ อยู่ภายใต้การบริหารงานของเมืองไปหยิน และตั้งอยู่สุดทางตะวันตกเฉียงเหนือ ครอบคลุมพื้นที่ 5,483 ตารางกิโลเมตร จำนวนประชากร ประมาณ 238,900 คน ณ ปี พ.ศ. 2562 จิงไถ แปลว่า "ความเจริญรุ่งเรือง ความสงบสุขของประเทศและประชาชน" พื้นที่ส่วนใหญ่เป็นเนินเขาและเป็นภูเขา โดยมีระดับความสูงตั้งแต่ 1,276-3,321 เมตรเหนือระดับน้ำทะเล เป็นที่ตั้งของสถานที่ท่องเที่ยวที่โดดเด่น เช่น ป่าหินแม่น้ำเหลือง และสถานที่อื่นๆ

ชมอุทยานปาหินแม่น้ำอวโงไห่ หรือ ป่าหินแม่น้ำเหลือง Gansu Baiyin Jingtai Yellow River Stone Forest (景泰) 黄河石林 อุทยานทางภูมิศาสตร์ ตั้งอยู่ในหมู่บ้านหลงวาน ในเขตจิงไถ เมืองไปหยิน เกิดจากการยกตัวของเปลือกโลกมากกว่า 4,000 ล้านปี ครอบคลุมพื้นที่ 34 ตารางกิโลเมตร มีความสวยงามพอกับป่าหินแห่งยูนนาน ประกอบด้วยหินงอกหินย้อยและเสาหินสูงประมาณ 100 เมตร และบางต้นมีความสูงถึงกว่า 200 เมตรหลากหลายขนาด, รูปทรงและลวดลายอันเป็นเอกลักษณ์ที่เกิดจากน้ำและลมกัดเซาะมาเป็นเวลายาวนานทำให้ป่าหินดูน่าดึงดูดใจยิ่งขึ้น

- **เปิดประสบการณ์ให้ท่านล่องแพหนังแกะในแม่น้ำอวโงไห่ แพพื้นบ้านแบบดั้งเดิมโดยเอาหนังแกะทั้งตัวมาเย็บเป็นถุงแล้วใส่ลมเข้าไปข้างใน ในสมัยโบราณชุมชนสองฝั่งแม่น้ำเหลือง (หวงเหอ) ใช้ถุงแกะหนุนอยู่ใต้แพ เดินทางล่องขึ้น-ลง และใช้ข้ามแม่น้ำแทนเรือ**
- **นำท่านนั่งรถเทียมลา (คล้ายกับรถเทียมม้าแต่เปลี่ยนเป็นใช้ลาลากจูงแทน) ชมทัศนียภาพและถ่ายภาพในหุบเขาปาหินอันงดงามตระการตา**
-

The Yellow River Stone Forest scenic area [Photo provided to China Daily]
https://www.chinadaily.com.cn/m/gansu/baiyin/2013-12/14/content_17154135.htm



A wharf of the Yellow River Stone Forest scenic area [Photo provided to China Daily]
https://www.chinadaily.com.cn/m/gansu/baiyin/2013-12/14/content_17154135.htm

The Yellow River Stone Forest scenic area [Photo provided to China Daily]
https://www.chinadaily.com.cn/m/gansu/baiyin/2013-12/14/content_17154135.htm



14.00 น. **รับประทานอาหารกลางวันที่ภัตตาคาร** แล้วเดินทางกลับหลันโจว (137 กม. / 2.30 ชั่วโมง)

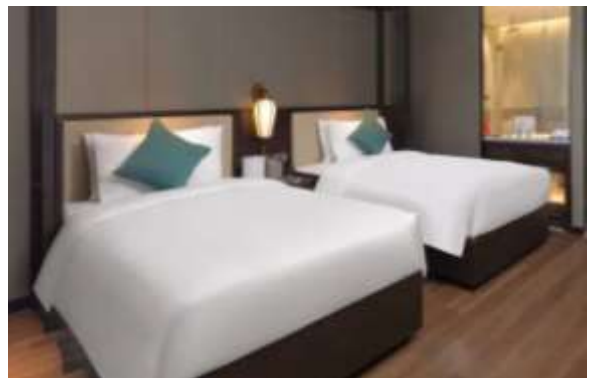
☀ **นำชมสวนกังหันวิดน้ำโบราณ "สุยเซอ" 水车** สองฟากฝั่งของหวงเหอในเขตเมืองหลันโจว มีกังหันวิดน้ำภูมิปัญญาชาวบ้าน ตั้งเรียงรายอยู่ถึง 252 กังหัน จนหลันโจวได้สมญานาม "เมืองหลวงแห่งกังหันน้ำของจีน"



☀ **นำชมสะพานเหล็ก 铁桥** สะพานแรกที่สร้างข้ามแม่น้ำเหลือง "หวงเหอตี้อี้เจียว" 黄河第一桥 ซึ่งออกแบบโดยวิศวกรชาวเยอรมัน สะพานมีความยาว 233.33 เมตร กว้าง 7.5 เมตร สร้างขึ้นในปี ค.ศ. 1907 ใช้งบประมาณเป็นเงินกว่าสามแสนตำลึง

19.00 น. **รับประทานอาหารค่ำที่ภัตตาคาร เมนูพิเศษ My Hotpot**

ที่พัก หลันโจว: **Yuluxe Lanzhou Hotel 4 ดาว+หรือเทียบเท่า**



วันที่สี่ หลันโจว-เขื่อนหลิวเจียเสี่ย-ล่องแม่น้ำเหลือง-ปิงหลิงซื่อ-เซี่ยเหอ

07.00 น. **รับประทานอาหารเช้าที่โรงแรม**

เดินทางสู่**เขื่อนหลิวเจียเสี่ย Liujiaxia Hydropower Station 刘家峡水电站** เขื่อนชลประทานที่ใหญ่ที่สุดของภาคตะวันตก สร้างเมื่อปี ค.ศ. 1964-1974 เป็นแหล่งผลิตพลังงานไฟฟ้า ป้องกันน้ำท่วม จัดสรรน้ำเพื่อพื้นที่กสิกรรม ครอบคลุมบริเวณสามมณฑล คือ ชิงไห่ กานซู และसानซี (98 กม. / 2.30-3 ชั่วโมง)

11.00 น. **รับประทานอาหารกลางวันที่ภัตตาคาร**

☀ **นำท่านล่องเรือแม่น้ำหวงเหอ** (แม่น้ำเหลืองหรือแม่น้ำวิบโยค) โดยเรือเร็ว (*รวมค่าเรือแล้ว*) ชมทิวทัศน์ที่สวยงามสองฟากฝั่ง

☀ **ขึ้นชมวัดปิงหลิงซื่อ Bingling Temple 炳灵寺** ตั้งอยู่บนภูเขาจีซือ ชมพระพุทธรูปแกะสลักจากหินที่อยู่ในถ้ำฟาร์มแม่น้ำทั้งหมดยาว 2 กม. มี 4 ชั้น สร้างในสมัยราชวงศ์เป่ย์ เว่ย สุย ถึง จนถึงสมัยราชวงศ์หมิงและชิง รวม 34 ถ้ำ 149 กุฏิ พระพุทธรูปใหญ่น้อย 679 องค์ รูปปั้น 82 องค์ ภาพผนัง 900 ตารางเมตร องค์ใหญ่ที่สุดสูง 27 เมตร เล็กสุด 20 เซนติเมตร นับเป็นผลงาน

ปฏิมากรรมสลักจากหินทรายทั้งดงามเป็นเลิศช่วงศตวรรษที่ 5 และได้รับการเพิ่มเข้าไปในรายชื่อมรดกโลกร่วมกับโมเกาคุ เมื่อวันที่ 22 มิถุนายน 2014



Bingling Temple Grottoes มีชื่อเสียงจากประติมากรรมหินหลายชิ้น และภาพจิตรกรรมฝาผนังที่ได้รับการยกย่องมายาวนาน มีประติมากรรมหินดินเผาที่ถูกสร้างขึ้นในราชวงศ์ต่างๆ จึงมีรูปแบบที่แตกต่างกัน เช่น ภาพจิตรกรรมฝาผนังในยุคสิบหกรัฐ (ค.ศ. 304-439) สะท้อนถึงลักษณะทางสังคม ดนตรี การเดินร่ำ และศิลปะการตกแต่งทางตะวันตกเฉียงเหนือของประเทศจีนในช่วงยุคสิบหกรัฐ

ถ้ำหมายเลข 169 เป็นถ้ำธรรมชาติดีที่ใหญ่ที่สุดและเก่าแก่ที่สุด และสมบูรณ์ที่สุด พระพุทธรูปองค์ใหญ่ที่สร้างขึ้นในสมัยราชวงศ์ถัง (ค.ศ.618-907) อยู่ห่างจากพื้นดิน 50 เมตร สูง 15 เมตร กว้าง 26.75 เมตร ลึก 19 เมตร ถือเป็นแกนแท้ของวัดปิงหลิง

ถ้ำหมายเลข 126 ขุดในสมัยราชวงศ์เว่ยเหนือ สูง 3 เมตร ลึก 2.9 เมตร เป็นถ้ำที่มีรูปปั้นส่วนใหญ่ มีจำนวน 112 รูป และจากบนลงล่าง ผนังทั้งหมดปกคลุมไปด้วยรูปปั้นบาโซ-รีลิว บนผนังหลักของถ้ำเป็นที่ประดิษฐานพระพุทธรูปนั่ง 2 องค์และพระโพธิสัตว์ 2 องค์ และรูปปั้นทั้งหมดในถ้ำแห่งนี้แกะสลักด้วยทักษะชั้นยอดตามสไตล์พุทธศาสนาแบบจีนทั่วไปไม่มีลักษณะสง่างาม

จากนั้นนำท่านเดินทางต่อไปยัง **เขี่ยเหอ Xiahe County 夏河** (136 กม. / 3.30 ชั่วโมง) เป็นเทศมณฑลหนึ่งในจังหวัดปกครองตนเองทิเบต Gannan มณฑลกานซู ประเทศจีน มีพรมแดนติดกับมณฑลชิงไห่ทางทิศตะวันตก ชื่อซึ่งแปลว่า "แม่น้ำ Xia" หมายถึงแม่น้ำ Daxia ที่ไหลผ่านมณฑลครอบคลุมพื้นที่ประมาณ 8,037 ตารางกิโลเมตร มีประชากร 80,500 คน ซึ่งเป็นชาวทิเบต 78% มีบรรยากาศทางวัฒนธรรมของชาวพุทธแบบทิเบตที่แข็งแกร่ง จึงได้ชื่อว่าเป็น "ทิเบตน้อย" สภาพอากาศหนาวเย็น เป็นที่ตั้งของวัดพุทธทิเบต Labrang ที่มีชื่อเสียง ซึ่งเป็นหนึ่งในวัดพุทธทิเบตที่ใหญ่ที่สุดนอกเขตปกครองตนเองทิเบต

เซี่ยเหอมีทุ่งหญ้ามากกว่า 7 ล้านหมู่ เทศมณฑลให้ความสำคัญกับการเลี้ยงสัตว์ เซี่ยเหอเป็นที่รู้จักไม่เพียงแต่มีทุ่งหญ้าอันกว้างใหญ่เท่านั้น แต่ยังรวมถึงสถานที่ท่องเที่ยวที่มีชื่อเสียงด้วย อาทิ Labrang Lamasery 拉卜楞寺 วัดพุทธแบบทิเบตอันยิ่งใหญ่แห่งนี้ มีประวัติศาสตร์ยาวนานกว่า 300 ปี มีนักท่องเที่ยวจากจีนและทั่วโลกมาเยี่ยมชมบ่อยครั้ง เพื่อชมอาคารสไตล์สถาปัตยกรรมทิเบต รวมถึงชมของมีค่ามากมาย เช่น ภาพวาด Thangka ที่ประณีต พระพุทธรูปที่เหมือนจริง และสถานที่ท่องเที่ยวอื่นๆ เช่น ทุ่งหญ้าสีงเคอ และถ้ำหินชาวจาร์สต์

20.00 น. **รับประทานอาหารค่ำที่ภัตตาคาร**

ที่พัก เซี่ยเหอ: **Jiu Sheng International Hotel 4 ดาวหรือเทียบเท่า**



หรือ **Tianzhu International Hotel 4 ดาวหรือเทียบเท่า**



วันที่ห้า **เซี่ยเหอ-อารามลาบรัง Labrang Lamasery-ซีหนิง (มณฑลชิงไห่)**

07.00 น. **รับประทานอาหารเช้าที่โรงแรม**

นำชม**อารามลาบรัง Labrang Monastery 拉卜楞寺** ตั้งอยู่ในเทศมณฑลเซี่ยเหอ เขตปกครองตนเองทิเบตกานหนาน กานซู ตั้งอยู่บนแม่น้ำ Daxia ซึ่งเป็นสาขาของแม่น้ำเหลือง ในแคว้นอัมโดพื้นที่ทิเบตดั้งเดิม อารามลาบรังเป็นที่ตั้งของวัดที่มีพระสงฆ์จำนวนหลายพันรูปนอกเขตปกครองตนเองทิเบต ในช่วงต้นศตวรรษที่ 20 ลาบรังเป็นอารามที่ใหญ่ที่สุดและมีอิทธิพลมากที่สุด ในแคว้นอัมโด อารามแห่งนี้สร้างในปี 1709 โดยเซอปาคนแรก Jamyang Zhépa ซึ่งตรงกับปีที่ 48 ในรัชสมัยของ Kangxi แห่งราชวงศ์ชิง

อารามลาบรังตั้งอยู่ที่จุดตัดทางยุทธศาสตร์ของสองวัฒนธรรมหลักของเอเชีย ได้แก่ ทิเบตและมองโกเลีย และเป็นมหาวิทยาลัยสงฆ์ทางพุทธศาสนาที่ใหญ่ที่สุดแห่งหนึ่ง Labrang Monastery ยังคงรักษาระบบการสอนพุทธศาสนาแบบทิเบตที่สมบูรณ์ที่สุดในประเทศจีน ในปี พ.ศ. 2525 ลาบรังลามาสเริได้รับเลือกให้เป็นมรดกทางวัฒนธรรมของชาติจีน

Labrang Monastery มีพื้นที่ 82,300 ตารางเมตร ประกอบด้วยห้องสวดมนต์ 6 ห้อง ห้องโถง พระพุทธรูป 84 ห้อง อาคารสไตล์ทิเบต 31 หลัง ลานพระพุทธรูป 30 แห่ง และห้องปฏิบัติธรรมมากกว่า 500 ห้อง เคยเป็นที่อาศัยของลามะมากกว่า 10,000 รูป อาคารที่ใหญ่โตและตกแต่งอย่างวิจิตรบรรจงนี้ ให้บรรยากาศทางพุทธศาสนาแบบทิเบตที่เข้มข้น ปัจจุบันทางวัดมีการจัดพิธีใหญ่ปีละ 7 ครั้ง ในระหว่างพิธี พระภิกษุทุกรูปในวัด จะรวมตัวกันเพื่อสวดพระไตรปิฎก วันละหกครั้ง



12.00 น. **รับประทานอาหารกลางวัน ที่ภัตตาคาร**

บ่ายเดินทางต่อไปยัง**ซีหนิง Xining 西宁** เมืองเอกของมณฑลชิงไห่ ตั้งอยู่บนที่ราบสูงทิเบต-ชิงไห่ ทางตะวันตกของประเทศจีน เป็นเมืองที่ใหญ่ที่สุดบนที่ราบสูงทิเบต ที่มีความสูงเฉลี่ยกว่า 3,000 เมตรจากระดับน้ำทะเล มีประชากรเบาบางเพียงประมาณ 5 ล้านคน ในตัวเมืองซีหนิง มีประชากรอยู่อาศัยเพียง 1 ล้านคน ภูมิประเทศเป็นภูเขาและที่ราบสูง เส้นหิ้งของชิงไห่คือความรกร้างห่างไกลและความเป็นอยู่ของชนเผ่าเร่ร่อน

ซีหนิง เป็นศูนย์กลางการค้าตามเส้นทางสายไหมทางระเบียงเหอซีมานานกว่า 2,000 ปี และเป็นถิ่นของราชวงศ์ฮั่น สุย ถัง และ ซ่ง เพื่อต่อต้านการโจมตีของชนเผ่าเร่ร่อนจากตะวันตก ซีหนิงเคยเป็นส่วนหนึ่งของมณฑลกานซู ในปี ค.ศ. 1928 ซีหนิงถูกแยกเปลี่ยนเป็นเมืองเอกของมณฑลชิงไห่

ซีหนิงถือเป็นสถานที่สำคัญทางศาสนาสำหรับชาวมุสลิมและชาวพุทธ เนื่องจากมีมัสยิดตงกวนและอารามคัมบุม Kumbum Champa Ling (วัดถาเออร์) เมืองนี้ตั้งอยู่ในหุบเขาแม่น้ำหวงฉู่และเนื่องจากความสูง ทำให้มีภูมิอากาศแบบกึ่งแห้งแล้งที่เย็นสบาย (ระยะทาง 238 กม. / 5 ชั่วโมง)

19.00 น. **รับประทานอาหารค่ำที่ภัตตาคาร เมนูพิเศษ This is Xining**

ถนนโมเจีย ตั้งอยู่ในตัวเมืองซีหนิง ห่างจากมัสยิดตงกวน 1.5 กม. ถนนสายนี้เป็นถนนขายของว่างที่มีชื่อเสียง และมีอายุหลายร้อยปี เป็นสถานที่ที่ดีที่สุดที่จะลิ้มลองอาหารท้องถิ่นหลากหลายชนิด

ที่พัก ซีหนิง: **Xining Sanyu Hotel 4 ดาว+หรือเทียบเท่า**



โปรดทราบ กรุณาแยกเสื้อผ้าใส่กระเป๋าใบเล็กเพื่อค้างคืนที่ซีหนึ่ง 1 คืน วันรุ่งขึ้นจะเดินทางด้วยรถไฟความเร็วสูงท่านจะมีสัมภาระขึ้นรถไฟเพียงกระเป๋าเล็กๆใบเดียว ง่ายต่อการดูแลยกขึ้นลงด้วยตนเอง ส่วนกระเป๋าใบใหญ่ คิ่นี้จะฝากใส่รถบัสคืนเดิม เดินทางล่วงหน้าไปรอรับท่านที่จางเย่ ส่วนรถบัสที่จะใช้ทำทัวร์ในวันรุ่งขึ้น จะใช้รถบัสคันใหม่ซึ่งจะใช้ทำทัวร์ซีหนึ่งเพียงครึ่งวัน-และจบทริปเมื่อส่งคณะที่สถานีรถไฟเท่านั้น

วันที่หก อารามคুমบุม Kumbum Champa Ling (วัดถาเอ๋อร์)-รถไฟความเร็วสูง-จางเย่-ภูเขาสายรุ้ง

07.00 น. รับประทานอาหารเช้าที่โรงแรม

นำท่านไปชม**อารามคুমบุม Kumbum Champa Ling วัดถาเอ๋อร์ 塔尔寺 Taer Temple** (25 กม.จากตัวเมือง) อารามแบบทิเบตสร้างทับสถานที่เกิดของพระสังกัปะ พระผู้ก่อตั้งนิกายหมวกเหลืองขึ้นในทิเบต วัดนี้สร้างขึ้นในปี ค.ศ. 1560 สมัยราชวงศ์หมิง เคยถูกทำลายในปี ค.ศ. 1980 ช่วงปฏิวัติวัฒนธรรมแต่ในภายหลังได้มีการบูรณะขึ้นมาใหม่ใน มีพื้นที่รวม 10 เฮกเตอร์ มีห้องโถงใหญ่ 52 ห้อง ห้องพักสงฆ์ 9,300 ห้อง รวมพื้นที่ใช้สอย 450,000 ตารางเมตร ตัวอาคารก่อสร้างตามแบบสถาปัตยกรรมอันผสมทิเบต

วัดถาเอ๋อร์ได้รับการยกย่องให้เป็น "สุดยอดพุทธศิลป์สามสาขา" คือ 1. จิตรกรรมฝาผนัง 2. การเย็บปักผ้าพระบด ซึ่งเป็นภาพ "ถังชา"ชนิดหนึ่ง และ 3. การปั้นและแกะสลักเนยจามรีเป็นรูปดอกไม้คล้ายพานบายศรีถวายเป็นพุทธบูชา หรือ "ตอร์มา" ซึ่งหากมีโอกาสไปชมแล้ว จะประทับใจในฝีมือละเอียดประณีต และสีสันอันสดใส แล้วเดินทางไปสถานีรถไฟความเร็วสูง

12:56 น. โดยรถไฟความเร็วสูงขบวนที่ D2717 2nd Class นำท่านเดินทางสู่เมืองจางเย่ Zhangye 张掖

จางเย่ Zhangye เป็นเมืองค้าขายที่สำคัญอีกแห่งหนึ่งในเส้นทางสายไหม ก่อตั้งเมื่อ 121 ปีก่อนคริสตกาล เมืองจางเย่ Zhangye เดิมชื่อ Changyeh หรือที่รู้จักในชื่อ Kanchow เป็นเมืองระดับจังหวัดในมณฑลกานซู ตอนกลางในสาธารณรัฐประชาชนจีน มีพรมแดนติดกับมองโกเลียในทางทิศเหนือ และชิงไห่ทางทิศใต้ เขตศูนย์กลางคือ Ganzhou ซึ่งเดิมเป็นเมืองของ Western Xia และเป็นหนึ่งในด่านหน้า เป็นจุดยุทธศาสตร์การทหารที่สำคัญที่สุดของจีนตะวันตก

บริการอาหารกล่องบนรถไฟ (รถไฟอาจมีการปรับขบวน/ปรับเวลา)

14:47 น. ถึงสถานี Zhangye West – เปลี่ยนเป็นรถบัสคืนเดิมที่มารอรับล่วงหน้า เดินทางต่อสู่ภูเขาสายรุ้ง



☀️ **เข้าชมเขตภูมิทัศน์จางเย่ ฉีเหลียนซานตันเสียดี้เม่า หรือ ภูเขาสายรุ้ง (Zhangye Danxia Landscape)** จัดเป็นหนึ่งในภูมิทัศน์มหัศจรรย์ของจีนอันงดงามแปลกตา ตั้งอยู่ในเขต

ภูเขาฉีเหลียนซาน ห่างจากตัวเมืองจางเย่ 40 กม. ครอบคลุมอาณาบริเวณกว้างขวางถึง 300 ตารางกิโลเมตร และตั้งอยู่บนระดับความสูง 2,000-3,800 เมตรจากระดับน้ำทะเล ในทางธรณีวิทยา สันนิษฐานว่า มีอายุมานานกว่า 2 ล้านปี ผ่านการถูกกัดกร่อนของสายลม แสงแดด และความแห้งแล้งของภูมิภาค จึงเผยให้เห็นถึงชั้นของแร่ธาตุใต้ดิน ที่บ้างเป็นริ้วเลื่อมลายหลากสีสันทัดผ่าน ทั้งเนินภูแลซบซ้อน บ้างเป็นหุบโตรกลึกชัน บ้างคล้ายดั่งปราสาทในดินแดนเทพนิยาย เกิดสีสันหลากสี เช่น ขาว เหลือง น้ำตาล เทา ส้ม ชมพู แดง ดุสวยงามน่าชม ทำให้เกิดจินตนาการอันหลากหลาย (รวมรถแบ็ตตารี)



20.00 น. **รับประทานอาหารค่ำ ที่ภัตตาคารในเมืองจางเย่**

ที่พัก จางเย่ **Zhangye Mingjiale International Hotel 4 ดาว+หรือเทียบเท่า**



วันที่เจ็ด วัดต้าฝอ-มองโกเลียใน โกวี่ ทะเลทรายปาเรนจาร์น-นอนกระโจม

07.00 น. **รับประทานอาหารเช้าที่โรงแรม**

☀️ นำชม**วัดต้าฝอชื่อ Dafo Temple 大佛寺** เป็นวัดพุทธในเมืองจางเย่ มณฑลกานซู ประเทศจีน มีชื่อเสียงจากพระพุทธรูปปางไสยาสน์ขนาดมหึมา สร้างขึ้นราวปี ค.ศ. 1100 ในสมัยเซี่ยตะวันตก มีผู้มาเยี่ยมชมมากมายหลายศตวรรษที่ผ่านมา เพื่อชม**พระพุทธรูปไสยาสน์ 卧佛寺 ในรมที่ยาวที่สุดในประเทศจีน** (ยาว 34.5 เมตร, สูง 7.5 เมตร วัดระหว่างไหลบน-ล่าง) วัดพระพุทธรูป

ไสยาสน์ ชื่อปัจจุบันของ วัดแห่งนี้สร้างขึ้นราวต้นศตวรรษที่ 12 ระหว่างสมัยเซี่ยตะวันตก (ค.ศ. 1038–1227) ในปี 1028 ชาวทิเบต-พม่า Tangut ได้เข้ายึด Zhangye (Ganzhou Uyghur) ไม่กี่ปี ต่อมาพวกเขาก่อตั้ง Western Xia และควบคุมพื้นที่บริเวณระเบียงเหอซี Hexi Corridor ทั้งหมด เพื่อเสริมสร้างความแข็งแกร่ง และประกาศอำนาจการยึดครองพื้นที่ Xia จึงได้สร้างวัดและสั่งให้แปลพระคัมภีร์ทางพุทธศาสนา นำท่านชมเจดีย์ไม้โบราณ **ยามู่เถะ** สร้างสมัยราชวงศ์ถัง สูง 8 ชั้น 6 ชั้นแรกสร้างแบบก่ออิฐถือปูน ส่วน 2 ชั้นบนสุดเป็นเครื่องไม้



จากนั้นนำท่านเดินทางสู่โกบี ทะเลทรายปาเดนจาร์น ในเขตปกครองตนเองชนชาติมองโกเลีย (135 กม. / 4.30 ชั่วโมง)

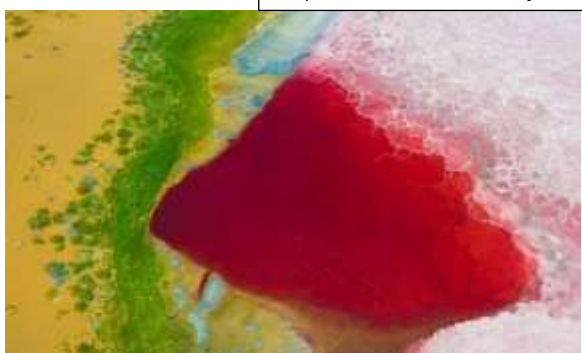
14.00 น. **รับประทานอาหารกลางวันที่พักตากอากาศระหว่างทาง**

The Badain Jaran Desert / Badan Jilin Desert ทะเลทรายปาเดนจาร์น หรือ ทะเลทรายปาตานจีหลิน 巴丹吉林沙漠

ทะเลทรายปาเดนจาร์น เป็นทะเลทรายที่สวยที่สุดในประเทศจีน ครอบคลุมพื้นที่มณฑลกานซู หนิงเซี่ย และมองโกเลียใน มีพื้นที่ 49,000 ตารางกิโลเมตร ตามขนาดถือเป็นทะเลทรายที่ใหญ่เป็นอันดับสามของจีน ใหญ่เป็นอันดับสี่ของโลก ทะเลทรายแห่งนี้มีเนินทรายที่สูงที่สุดในโลก วัดจากฐานถึงยอดเขา บางแห่งมีความสูงถึงมากกว่า 500 เมตร โดยเฉลี่ยส่วนใหญ่จะอยู่ที่ประมาณ 200 เมตร (ตึก The Empire State นิวยอร์ก มีความสูงรวม 443 เมตร)



<https://www.chinadiscovery.com/china-deserts/badain-jaran-desert.html>

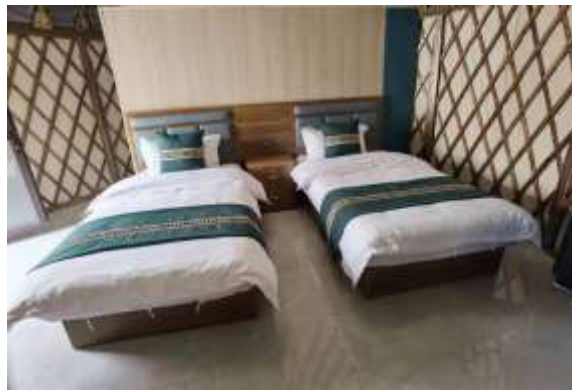


ทะเลทรายปาเดนจาร์นยังมีทะเลสาบ ที่มีน้ำพุใต้ดินมากกว่า 100 แห่ง ที่ตั้งอยู่ระหว่างเนินทราย บางแห่งเป็นน้ำจืด ในขณะที่บางแห่งมีน้ำเค็มมาก ทะเลสาบเหล่านี้เป็นที่มาของชื่อทะเลทราย "ปาเดนจาร์น" ซึ่งในภาษามองโกลแปลว่า "ทะเลสาบลึกลับ" ยังมีพื้นที่ทะเลทรายและทะเลสาบอีกประมาณ 10,000 ตารางกิโลเมตรที่มนุษย์ยังมิได้แตะต้อง เพราะว่าแห้งแล้งเกินกว่าจะจินตนาการได้ ปาเดนจาร์นมีทะเลสาบที่สำรวจแล้ว 113 แห่ง เป็นถิ่นที่อยู่อาศัยของนกน้ำหลายชนิด

16.00 น. เดินทางถึงเมืองทะเลทรายปาเดนจาร์น มองโกเลียใน นำท่านเข้าที่พักกระโจมนันทองเที้ยว

20.00 น. **รับประทานอาหารค่ำที่ห้องอาหาร เมนูพิเศษ รวมมิตรมองโกเลีย**

ที่พัก Badain Jaran Desert: กระจโมนักท่องเที่ยว Mongolian Yurt มีห้องน้ำในตัว



<https://www.chinadiscovery.com/badain-jaran-desert-tours/zhangye-daxia-badain-jaran-desert-tour.html>

วันที่แปด อุทยานทะเลทรายปาเดนจาร์น-4WD SAFARI-เลียยวี๊กวาน

07.00 น. รับประทานอาหารเช้าที่โรงแรม

นำท่านเที่ยวชมอุทยานทะเลทราย Badain Jaran Desert โดยรถขับเคลื่อน 4 ล้อ 4WD (1 คัน / 3-4 ท่าน) ท่องทะเลทรายอย่างสนุกสนาน ดินแดน ไร้ใจ มีรสชาด ถ่ายรูปเช็คอินแบบจัดๆ



<https://www.chinadiscovery.com/badain-jaran-desert-tours/desert-camping-with-jeep-safari.html>



Yinderitu – น้ำพุพิเศษ Yinderitu Magic Spring เป็นทะเลสาบน้ำเค็ม มีแนวปะการังขนาด 3 ตารางเมตร มีบ่อน้ำพุ 108 รู ที่ไหลออกมาทั้งกลางวันและกลางคืน น้ำแร่มีรสหวานและมีธาตุหลายชนิด คนในท้องถิ่นจึงเรียกน้ำพุแห่งนี้ว่า "น้ำพุมหัศจรรย์"



<https://www.chinadiscovery.com/china-deserts/badain-jaran-desert.html>

Bilutu Dune - เนินทราย "โซโม่ลังมา" เนินทรายบิลูตูเป็นเนินทรายที่สูงที่สุดในโลก ด้วยระดับความสูง 1,609 เมตรจากระดับน้ำทะเล และมีระดับเนินทรายความสูงจากฐาน-ยอด ประมาณ 500 เมตร จึงถูกเรียกว่าเนินทราย "โซโม่ลังมา" เมื่อคุณอยู่บนยอดเนินทราย จะเห็นเนินทรายและทะเลสาบในบริเวณใกล้เคียงทั้งหมด เป็นภาพที่ดูยิ่งใหญ่ตระการตา Bilutu ในภาษามองโกเลีย แปลว่า "สถานที่ที่มีหินลับมีด"



<https://www.chinadiscovery.com/china-deserts/badain-jaran-desert.html>

เส้นทางท่องเที่ยว Badain Jaran Desert ควรเดินทาง และท่องเที่ยวด้วย รถขับเคลื่อน 4 ล้อ
**** ค่าบริการ รวมค่าเหมารถ 4WD ท่องทะเลทรายแล้ว ****

12.00 น. **รับประทานอาหารกลางวันที่แคมป์ ในทะเลทราย ใกล้วัดปาเดนจาร์น**

วัดปาเดนจาร์น "วัดลี้กลับในทะเลทราย" วัดปาเดนจาร์นเป็นวัดพุทธแบบทิเบตเพียงแห่งเดียวในทะเลทรายปาเดนจาร์น สร้างขึ้นในปีคริสต์ศักราช 1755 ในรัชสมัยของจักรพรรดิเฉียนหลงแห่งราชวงศ์ชิง ได้รับการอนุรักษ์ไว้เป็นอย่างดี วัดนี้มีขนาดครอบคลุมพื้นที่เพียง 273.7 เฮกตาร์ เป็นศาลาสไตลิ่งจีนสองชั้น เป็นสถานที่สำคัญสำหรับให้ผู้คนมารวมตัวกันเพื่อสักการะพระพุทธรูปเจ้าและบูชาเทพเจ้าแห่งทะเลทรายปาเดนจาร์น คนเลี้ยงสัตว์ชาวมองโกเลียในท้องถิ่น เรียกไอเอสแห่งทะเลทรายนี้ว่า "Sumin Jaran" ซึ่งแปลว่า "ทะเลสาบในแผ่นดินที่มีวัด" เพราะมีทะเลสาบขนาดใหญ่สองแห่งเชื่อมต่อกัน โดยมีเนินทรายตั้งอยู่ริมทะเลสาบ

<https://www.chinadiscovery.com/china-deserts/badain-jaran-desert.html>



Baoritaogale - **พื้นที่ทรายร้องเพลงที่ใหญ่ที่สุดในโลก** เป็นพื้นที่ทรายร้องเพลงที่ใหญ่ที่สุดในโลกหรือที่เรียกว่า "อาณานิคมทรายร้องเพลง" เสียงทรายร้องเพลงเหมือนเสียงฟ้าร้องหรือเสียงคำรามของเครื่องบิน เสียงดังจนได้ยินได้ไกลกว่า 10 กิโลเมตร

15.00 น. ออกจากพื้นที่ทะเลทราย เดินทางไปเจียยวีกวาน (357 กม. / 5 ชั่วโมง) เพื่อชมกำแพงเมืองจีนฝั่งตะวันตกบนเส้นทางสายไหม "ด่านเจียยวี (Jiayu Pass / 嘉峪關)" เป็นที่ตั้งของ "ป้อมปราการเจียยวีกวาน (Jiayuguan Fort)" ซึ่งตั้งอยู่ในบริเวณแหล่งโบราณสถานเชิงวัฒนธรรมเจียยวีกวาน Jiayuguan Cultural Relics Scenic Area เมืองเจียยวีกวาน 嘉峪關市 มณฑลกานซู 甘肃

20.00 น. **ถึงเมืองเจียยวีกวาน รับประทานอาหารค่ำที่ภัตตาคาร**

ที่พัก เจียยวีกวาน **Jiayuguan Nuojin Hotel 4 ดาว+หรือเทียบเท่า**



วันที่เก้า เจียยวี่กวาน-Jiayuguan Fort-บุตรแห่งโลก-ตุนหวาง-ตลาดซาโจว

07.00 น. รับประทานอาหารเช้าที่โรงแรม

☀ **ชมด่านเจียยวี่กวาน Jiayuguan Pass 嘉峪关** ด่านที่สูงตระหง่าน ปราการที่แข็งแกร่ง และสำคัญที่สุดในภาคตะวันตก เป็นจุดเริ่มต้นของกำแพงเมืองจีนโบราณ ที่สร้างขึ้นในสมัยราชวงศ์หมิง (1368-1644) เป็นโครงการป้องกันทางทหารที่สำคัญที่สุดในการปกป้องพื้นที่ทางตะวันตกเฉียงเหนือของจีน เนื่องจากที่ตั้งทางยุทธศาสตร์ ณ จุดที่แคบที่สุดของสว่นตะวันตกของระเปียงเหอซี ซึ่งเป็นแนวป้องกันที่สำคัญตั้งแต่สมัยราชวงศ์ฮั่น (ก่อนคริสต์ศักราช 202-220)



Jiayuguan Pass ยังทำหน้าที่เป็นจุดอ้างอิงสำคัญของเส้นทางสายไหมโบราณอีกด้วย นักเดินทางและพ่อค้าชาวต่างชาติมาจากยุโรป เอเชียกลาง ผ่าน Jiayuguan Pass เข้าสู่ดินแดนชั้นในของประเทศจีน ในขณะที่สินค้าของจีนถูกขนส่งไปขายยังเอเชียกลางและยุโรปด้วยเส้นทางนี้เป็นหลัก ก่อให้เกิดกิจการค้ากับต่างประเทศ และยังมี การแลกเปลี่ยนวัฒนธรรมระหว่างศาสนา ศิลปะ และประเพณีอีกด้วย

เรื่องเล่ามา ตำนานจีนชมช่างฝีมือโบราณใน Jiayuguan เมื่อสร้างด่านเจียยวี่กวานในสมัยราชวงศ์หมิง (ค.ศ. 1368-1644) เนื่องจากความลำบากในการขนส่งวัสดุสิ่งก่อสร้าง หัวหน้าคนงานที่ควบคุมงานสร้าง จำเป็นต้องคำนวณปริมาณวัสดุล่วงหน้า โดยได้รับความช่วยเหลือจากช่างฝีมือ เมื่อหัวหน้าคนงานปฏิบัติงานคล่องตามงานที่ได้รับมอบหมาย การสร้างกำแพงแล้วเสร็จ อัศจรรย์เมื่อปรากฏว่าวัสดุที่จัดเตรียมไว้เหลือเพียงอิฐเพียงก้อนเดียว! และอิฐก้อนสุดท้ายนี้ได้จัดแสดงไว้ที่กำแพงป้อมปราการทางทิศตะวันตก มีนักท่องเที่ยวมาชมเป็นจำนวนมาก ต่างกล่าวชื่นชมยกย่องความชาญฉลาดและฝีมือของช่างจีนโบราณ

ชมป้อมปราการที่ตั้งอยู่ที่ความสูง 1,800 เมตรจากระดับน้ำทะเล เริ่มสร้างเมื่อปี ค.ศ. 1372 แล้วเสร็จภายหลังสถาปนาราชวงศ์หมิง ชมลานจัตุรัสของป้อมปราการด้านในที่มีกำแพงรายล้อม ส่วนบนของกำแพงสูง 10 เมตร ยาว 640 เมตร เป็นที่ตั้งของหอรังภัย ซึ่งสร้างขึ้นในปลายราชวงศ์หมิงถึงต้นราชวงศ์ชิง ด้านหนึ่งทอดไปทางด้านตะวันตกเฉียงใต้สู่เทือกเขานีเหลียนชาน และอีกด้านหนึ่งทอดไปทางทิศเหนือสู่เทือกเขาเป่ย์ชาน

ชมอนุสาวรีย์ด้านนอกของประตูตะวันตกสร้างขึ้นในราวปีที่ 14 ของจักรพรรดิเฉียนหลง มีคำจารึกว่า **“ป้อมปราการที่แข็งแกร่งที่สุดในโลก”** ชมกำแพงเมืองจีนด้านสุดท้าย **“เสียนเป่ฉางเฉิง”** ที่สร้างขึ้นตามยอดภูเขาสูงชัน (รวมคาร์ถแบตตารี)

12.00 น.

รับประทานอาหารกลางวันที่ภัตตาคาร

เดินทางเข้าสู่แนวเขตโกบี ทะสมณฑลกว่าโจว มณฑลกานซู **แฉะเซ็คอิน** ถ่ายรูปกับ **The Son of The Earth บุตรแห่งโลก** (274 กม. / 3.30 ชั่วโมง) ต่ำตี่จื่อจื่อ ประติมากรรมเด็ก 3 มิติขนาดยักษ์ ทารกนอนหลับอย่างอ่อนโยนท่ามกลางเส้นขอบฟ้าที่เป็นผืนทราย ประติมากรรมนี้มีความยาว 15 เมตร สูง 4.3 เมตร กว้าง 9 เมตร เป็นงานศิลปะที่ซ่อนอยู่กลางทะเลทรายโกบีในเมืองตุนหวง ผลงานนี้สร้างสรรค์โดยศาสตราจารย์ต่งซุ่ปิง ผู้อำนวยการฝ่ายประติมากรรมแห่งมหาวิทยาลัยชิงหัว โดยมีความหวังว่ามนุษยชาติจะสามารถโต้ตอบกับสิ่งแวดล้อมได้อย่างกลมกลืน เช่นเดียวกับที่ทารกนอนหลับอย่างอ่อนโยนท่ามกลางเส้นขอบฟ้าที่เป็นผืนทราย



<https://www.facebook.com/visitdunhuang>

ออกเดินทางต่อไป **ตุนหวง Dunhuang 敦煌** เมืองระดับเทศมณฑล ในมณฑลกานซู ทางตะวันตกเฉียงเหนือของจีน เป็นจุดแวะพักหลักบนเส้นทางสายไหมโบราณ คำว่า "ตุน" ในภาษาจีนมีความหมายว่า "ใหญ่" คำว่า "หวง" มีความหมายว่า "รุ่งโรจน์" เมืองตุนหวง เป็นเมืองที่ยิ่งใหญ่และรุ่งโรจน์ในประวัติศาสตร์ของจีน (122 กม. / 1.45 ชั่วโมง)

ตัวเมือง Dunhuang เป็นลักษณะโอเอซิสกลางทะเลทราย เคยเป็นศูนย์กลางนักเดินทางหลักในเส้นทางสายไหมโบราณ เส้นทางคาราวานสำคัญจากจีนไปยังเอเชียกลาง ยุโรป และแอฟริกา มีประติมากรรมและจิตรกรรมฝาผนังในถ้ำโมเกาและถ้ำยูลิน นับเป็นสมบัติทางวัฒนธรรมอันล้ำค่า โดยฝีมือของนักประดิษฐ์จีนโบราณ ปัจจุบันผู้ที่หลงใหลสถาปัตยกรรมสวยงามและงานศิลปะแห่งพุทธศาสนาทั่วโลกปรารถนามาเยือน

20.00 น.

รับประทานอาหารค่ำที่ภัตตาคาร

🌀 กลางคืนอิสระให้ท่านเดินเล่นที่ตลาดกลางคืน **"ตุนหวงซาโจว"**

ที่พัก ตุนหวง **Dunhuang Dongting International Hotel 4** ดาว+หรือเทียบเท่า



วันที่สิบ ตุนหวง-ถ้ำโมเกาคู-พิพิธภัณฑสถานตุนหวง-ซีอูหลุมิ่งซาซาน-ทะเลสาบเสี่ยว
จันหฺรฺทรา-ตลาดซาโจว

07.00 น. รับประทานอาหารเช้าที่โรงแรม



☀ ชมถ้ำโมเกา มรดกโลกที่ยิ่งใหญ่อีกแห่งหนึ่งของโลก “โมเกา” เป็นถ้ำที่มีคูหาใหญ่น้อยถึง 495 คูหา มีภาพวาดสีบนผนังสวยงาม มีพระพุทธรูปแกะสลัก และองค์เจ้าแม่กวนอิม ในคูหาต่างๆ เป็นผลงานการบุกเบิกของพระสงฆ์เล่อจั้นในปี ค.ศ. 366 ส่วนคูหาสุดท้ายขุดเมื่อยุคที่มองโกลมีชัยชนะเหนืออาณาจักรจีนในปี ค.ศ. 1277 ดังนั้นประติมากรรมหรือจิตรกรรมที่ท่านจะได้ชมที่ถ้ำโมเกา แห่งนี้ เกิดจากความเพียรพยายามของจิตรกรและช่างหลากหลายยุคหลายสมัย ตลอดช่วงประวัติศาสตร์ที่นับเนื่องยาวนานเกือบ 1,000 ปี นำชมภาพยนตร์ 3 มิติ แสดงที่มาของถ้ำโมเกา (ค่าทัวร์รวม รถแตตารี+ค่าเข้าชม+ค่าดูหนัง 3 มิติ)

13.00 น. รับประทานอาหารกลางวันที่ภัตตาคาร



☀ นำท่านเข้าชมพิพิธภัณฑ์ตุนหวง **Dunhuang Museum 敦煌博物館** พิพิธภัณฑ์ตุนหวงสร้างขึ้นในปี 2011 โดยใช้งบประมาณ 16,000 ล้านบาท เปิดดำเนินการรวมสถาปัตยกรรมผสมผสานสัญลักษณ์ [Colorful Mural in Dunhuang Museum
https://www.chinadiscovery.com/gansu/dunhuang/dunhuang-museum.html](https://www.chinadiscovery.com/gansu/dunhuang/dunhuang-museum.html) เมืองจีน หอสัญญา และปราสาทโบราณ ก่อให้เกิดรูปแบบที่สวยงามเคร่งขรึม จัดแสดงวัตถุโบราณมากกว่า 10,000 ในเส้นสายประวัติศาสตร์ของตุนหวง ที่ยาวนานกว่า 2,000 ปี รู้จักตุนหวงและเส้นทางสายไหมได้จากพิพิธภัณฑ์แห่งนี้ มีการจำลองจิตรกรรมฝาผนังอันวิจิตรงดงาม ในถ้ำโมเกาให้ชม รัฐบาลไม่อนุญาตให้ถ่ายรูปภายในถ้ำโมเกาคู แต่นักท่องเที่ยวสามารถมาชมชัดๆ และถ่ายรูปที่นี้แทนได้

ห้องนิทรรศการ 1 - ตุนหวง ในสมัยราชวงศ์ฮั่น (202 ปีก่อนคริสตกาล – คริสต์ศักราช 220) จำนวนมากและโบราณวัตถุทางวัฒนธรรมที่ขุดพบ ความเจริญรุ่งเรืองของเส้นทางสายไหมในสมัยราชวงศ์ฮั่นได้ถูกแสดงออกมา สามารถเพลิดเพลินกับฉากการค้าผ้าไหมอันงดงาม และเข้าใจพัฒนาการของการทหาร การเมือง เศรษฐกิจ และวัฒนธรรมในตุนหวงในสมัยราชวงศ์ฮั่น เป็นตัวแทนวิถีชีวิตของชาวตุนหวงในขณะนั้นอย่างแท้จริง และยังแสดงให้เห็นว่าพุทธศาสนาเข้ามาสู่ตะวันออกได้อย่างไร

ห้องนิทรรศการ 2 - ตุนหวงใน Wei, Jin, ราชวงศ์ใต้และเหนือ (ค.ศ. 220 - 589) ราชวงศ์เว่ย จิน ราชวงศ์ใต้ และเหนือ เป็นช่วงเวลาประวัติศาสตร์ที่สำคัญของตุนหวง วัฒนธรรมที่เจริญรุ่งเรืองสะท้อนให้เห็นได้จากกระเบื้องที่ขุดพบ เครื่องใช้ของทหาร และสิ่งของจำเป็นในชีวิตประจำวัน สิ่งที่ขุดพบในช่วงนี้มีลักษณะเฉพาะของตัวเอง เช่น โถใส่ศพที่ประณีตและมีเอกลักษณ์ เต้าหู้ไคสีสัน สดใส เครื่องหน้าไม้ทองสัมฤทธิ์ที่ใช้โดยเจ้าหน้าที่และทหารชายแดนโบราณ โถตั้งเครื่องปั้นดินเผาที่สะท้อนสภาพชีวิตจริงในสมัยโบราณ และผ้าไหมที่งดงาม

ห้องนิทรรศการ 3 - ตุนหวงในราชวงศ์สุยและถัง (ค.ศ. 581 - 907) ราชวงศ์ซุย (ค.ศ. 581 - 618) และราชวงศ์ถัง (ค.ศ. 618 - 907) เป็นยุครุ่งเรืองที่สุดของตุนหวง สังคม เศรษฐกิจ และวัฒนธรรมถึงจุดสูงสุด ตุนหวงได้กลายเป็นศูนย์กลางการคมนาคมที่สำคัญระหว่างจีนและชาติตะวันตก โบราณวัตถุทางวัฒนธรรมอันล้ำค่าที่ขุดพบ เช่น ลูกปัด วัสดุเว่ยฉี หยก เครื่องปั้นดินเผา และตุ๊กตาอูฐ แสดงให้เห็นข้อเท็จจริงทางประวัติศาสตร์ของตุนหวง ในฐานะเมืองธุรกิจที่สำคัญและตลาดการค้ากับต่างประเทศได้ครบถ้วน

ห้องนิทรรศการ 4 - ตุนหวงจากห้าราชวงศ์ถึงหมิง (ค.ศ. 907 - 1644) มุ่งเน้นไปที่ประวัติศาสตร์และวัฒนธรรมของเซี่ยตะวันตก (ค.ศ. 1038 - 1227) ซึ่งมีรูปแบบโดดเด่นหลังจากราชวงศ์ซ่ง (ค.ศ. 960 - 1279) ด้วยความเสื่อมโทรมของเส้นทางสายไหม เศรษฐกิจและวัฒนธรรมที่เจริญรุ่งเรืองของตุนหวงก็ถดถอยเช่นกัน แต่ในสมัยราชวงศ์หยวน (ค.ศ. 1271 - 1368) ตุนหวงประตูสู่ภาคตะวันตกได้เปิดออกอีกครั้ง ที่นี่คุณสามารถดูสิ่งของบางอย่างในยุคนั้นได้ เช่น Hauberk และ ไก่กระเบื้องตัวผู้

ห้องนิทรรศการ 5 - ตุนหวง ในสมัยราชวงศ์ชิง (ค.ศ. 1644 - 1911) ห้องนี้เล่าเรื่องพัฒนาการของตุนหวงและการค้นพบถ้ำพระสูตรในถ้ำโมเกาในสมัยราชวงศ์ชิง มุ่งเน้นไปที่การรวบรวมคัมภีร์ตุนหวงเพื่อแสดงให้เห็นถึงเส้นทางศิลปะของการศึกษาตุนหวง



☼ นำท่านสู่เนินทราย “หมิงซาซาน” เทือกเขาทะเลทรายที่มีความยาว 40 ก.ม. สูงประมาณ 250 เมตร ทรายมีสีส้มต่างกัน 5 สี คือ สีแดง เหลือง เขียว ขาว ดำ เมื่อท่านขึ้นถึงยอดเนินเขาทราย ท่านสามารถไถลลื่น ลงมาสู่เชิงเขาด้านล่างอย่างสนุกสนาน หากโอกาสเหมาะท่านอาจได้ยินเสียง กลองรบ เสียงม้าร้อง และเสียงสู้รบ ตามตำนานเล่าว่า เคยมีกองทัพถูกพายุทรายพัดกระหน่ำและถูก ผังทั้งเป็นทั้งกองทัพอยู่ใต้ภูเขาทราย



☼ **सानผืนซ็อฐู่ทองทะเลทราย** จูงตามกันเป็นแถวไปตามสันทรายที่โค้งไปมา ภูเขาทรายดูเป็นประกายเมื่อต้องแสงอาทิตย์ ตัดกับฟ้าสวยสีครามใสที่ท่านจะประทับใจไม่รู้ลืม (รวมค่ารถแบตเตอรี่ 1 คันเหี่ยว รวมค่าซ็อฐู่ 30 นาที และ รวมถุงเท้ากันทรายแล้ว)



☼ นำท่านย่ำทะเลทรายไปชม**สระน้ำนางพระจันทร์** บ่อน้ำพุรูปพระจันทร์เสี้ยวที่ไม่เคยเหือดแห้ง แม้จะอยู่กลางทะเลทราย มีความลึกเฉลี่ย 6 เมตรเท่านั้น



20.00 น.

รับประทานอาหารค่ำที่ภัตตาคาร **เมนูพิเศษ ความลับทะเลทราย**

🌀 กลางคืนอิสระให้ท่านเดินเล่นที่ตลาดกลางคืน **"ถนนวงชาโจว"**

ที่พัก ถนนหวง **Dunhuang Dongting International Hotel 4 ดาว+หรือเทียบเท่า**



วันที่สิบเอ็ด ถนนหวง-ตานเสี่ย นครแห่งสายลม-ซากกำแพงเมืองจีนราชวงศ์ฮั่น-ด่าน
ประตูหยก-เฉิงตู

07.00 น.

รับประทานอาหารเช้าที่โรงแรม

เดินทางสู่หยาดัน นครแห่งสายลม อุทยานธรณีวิทยาแห่งชาติหยาดัน 敦煌雅丹

🌀 **หยาดัน** Yadan National Geologic Park **Devil City** ตั้งอยู่ห่างจากเมืองถนนหวงไปทางตะวันตกเฉียงเหนือประมาณ 164 กิโลเมตร ครอบคลุมพื้นที่ประมาณ 398 ตารางกิโลเมตร เป็นเขตลมแรงที่ใหญ่เป็นอันดับต้นๆของโลก พลังลมพัดกร่อนภูผาหินทรายเกิดเป็นโตรกผารูปร่างอัศจรรย์พิเศษยิ่งใหญ่อลังการ งดงามบนพื้นที่กว้างใหญ่ ของเขตทะเลทรายโกบี ดูเสมือนนครลึกลับกลางทะเลทราย

ในปี พ.ศ. 2549 สำนักงานการท่องเที่ยวของจีน ได้กำหนดให้อุทยานธรณีวิทยา Yadan อยู่ในพื้นที่ชมวิวระดับ 4A จากนั้นจึงกลายเป็นฐานวิทยาศาสตร์ ฐานการศึกษา และมรดกทางธรณีวิทยา เนื่องจากมีภูมิประเทศที่โดดเด่น ฉากภาพยนตร์และโฆษณาหลายเรื่องจึงถูกถ่ายทำที่นี่ ทิวทัศน์ทะเลทรายโกบีที่กว้างใหญ่ ผสมผสานกับภูมิประเทศอันมหัศจรรย์ของ Yadan ทำให้อุทยานแห่งนี้กลายเป็นแหล่งการเผยแพร่ความรู้ทางธรณีวิทยา การสำรวจ และการท่องเที่ยว

อุทยานธรณีวิทยาแห่งชาติหยาดัน เมื่อใช้จินตนาการ จะได้เห็นหินที่มีรูปร่างต่างๆ เป็นเอกลักษณ์ เช่น มองโกเลียเปา นกหิน นกยูงรำแพน และอื่นๆ อาจพบหินที่มีขนาดจิ๋วคล้ายกับสถาปัตยกรรมที่มีชื่อเสียง เช่น พระราชวังโปตาลาในทิเบต หอฟ้าในปักกิ่ง หรืออย่างอื่น

<https://www.chinadiscovery.com/gansu/dunhuang/yadan-national-geologic-park.html>



เมื่อรถจอดที่**จุดแรก** อาจสงสัยว่าเราหลุดโลกเข้ามาอยู่ที่ดาวดวงอื่น แน่นแล้ว!!! หินที่โดดเด่นที่สุดในที่นี้คือ A Golden Lion Greeting ผลงานจากการกัดเซาะของน้ำและแรงลม มาเป็นเวลายาวนาน จนในที่สุดมันก็กลายเป็นรูปร่างเหมือนสิงโต ที่ด้กักทายคนมาเยี่ยมเยือนจากกระยะไกล

จุดที่สอง สฟิงซ์ เมื่อมองจากกระยะไกล จะพบว่าหินก้อนนี้ มีลักษณะคล้ายสิงโตหมอบ และมีหน้าเหมือนมนุษย์จริงๆ

จุดที่สาม นกยูงรำแพน เกิดจากการแรงลมเหล่าเสาหินจนกลายเป็นโครงสร้างรูปร่างดูเหมือนนกยูงแพนหางเธอเซ็ด ดูเร็ด ดูภาคภูมิใจในความงามของเธอ

จุดที่สี่ Armada เป็นจุดสุดท้ายที่โครงสร้างดูเหมือนกองเรือลอยอยู่ในทะเลทรายอันไร้ขอบเขต ดูเหมือนทะเลอันยิ่งใหญ่ที่น่าตื่นตาตื่นใจที่สุด ประทับใจเป็นพิเศษให้ออกกาสตัวเองเดินเข้าไปในกองเรือเหล่านี้ เพื่อชื่นชมผลงานอันแปลกประหลาดของธรรมชาติ

ขอบอก...คุณต้องเดินเข้าไป มันอลังมาก



<https://www.chinadiscovery.com/gansu/dunhuang/yadan-national-geologic-park.html>

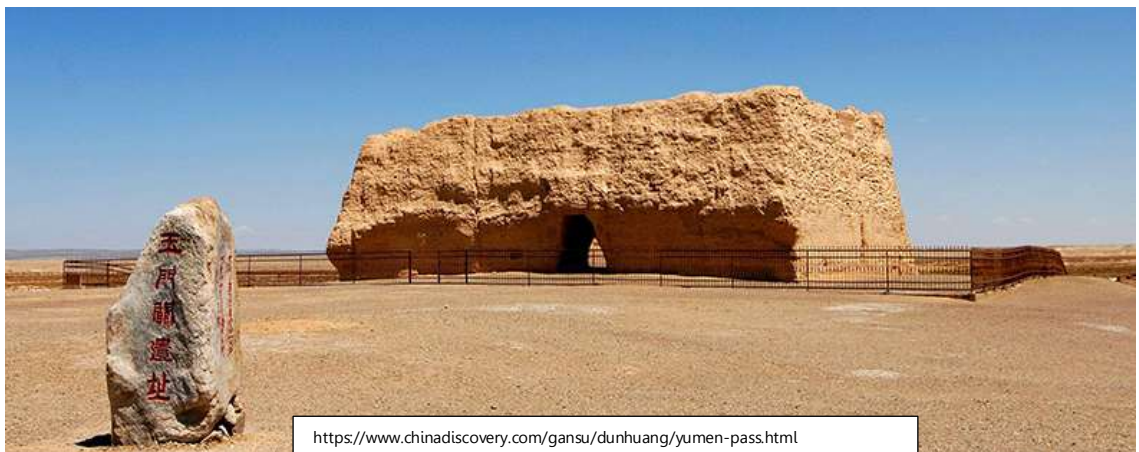
12.00 น.

รับประทานอาหารกลางวันที่ภัตตาคาร



<https://www.chinadiscovery.com/qansu/dunhuang/qreat-wall-of-han-dynasty.html>

🌸 นำชม**ซากกำแพงราชวงศ์ฮั่น Dunhuang Han Dynasty Great Wall** กำแพงเมืองจีนแห่งราชวงศ์ฮั่น สร้างขึ้นเมื่อ 1,300 ปีก่อน เป็นการวางระบบทางทหารเพื่อการป้องกันการรุกรานจากชนเผ่าเร่ร่อนในภาคตะวันตกเฉียงเหนือของจีน ก่อให้เกิดความสำเร็จในการปกป้องพื้นที่ชายแดน เพิ่มพื้นที่เพาะปลูก และสร้างความมั่นคงให้กับประเทศ เพื่อเป็นการเปิดและพัฒนา "เส้นทางสายไหม" โบราณ



<https://www.chinadiscovery.com/gansu/dunhuang/yumen-pass.html>

🌟 นำชมด่านประตูหยก 玉門關 YUMENGUAN Yumen Pass หรือ Jade Gate ถือเป็นช่อง ผ่านทางยุทธศาสตร์ที่สำคัญ ในทางเดินทางไปสู่ประเทศตะวันตกในสมัยราชวงศ์ฮั่น ได้รับการตั้ง ชื่อเพื่อเป็นช่องทางนำเข้าหยกจากภูมิภาคตะวันตก ช่องเขาเยเมนเคยเป็นพรมแดนระหว่างจีน ตอนกลาง และภูมิภาคตะวันตกเมื่อกว่า 2,000 ปีที่แล้ว มีบทบาทสำคัญใน "เส้นทางสายไหม" เช่นเดียวกับที่ช่องหยางกวน (ด่านพระอาทิตย์) ปัจจุบันซากปรักหักพังได้รับการยอมรับว่าจะต้อง ได้รับการอนุรักษ์ไว้อย่างดีที่สุด สมบูรณ์ที่สุด และเป็นทรัพย์สินทางวัฒนธรรมขององค์การยูเนสโก บน "เส้นทางสายไหม"

- 18.00 น. รับประทานอาหารเย็นที่ภัตตาคาร ได้เวลาสมควร เดินทางไปสนามบิน
- 21.20 น. โดยสายการบินเสฉวนแอร์ไลน์ เที่ยวบินที่ 3U6358 นำท่านเดินทางกลับนครเฉิงตู (สายการบิน FULL SERVICE บริการของว่าง เครื่องดื่มบนเครื่อง)
- 23.55 น. เดินทางถึงสนามบินเทียนฟู่ นครเฉิงตู นำท่านเข้าพักที่โรงแรมใกล้เขตสนามบินใหม่ ที่พัก **Tianfu International Hotel หรือเทียบเท่า 4 ดาว**



วันที่สิบสอง เฉิงตู-สุวรรณภูมิ

- 06.00 น. รับประทานอาหารเช้าที่โรงแรม
- 10.00 น. โดยสายการบินเสฉวนแอร์ไลน์ เที่ยวบินที่ 3U3937 นำท่านเดินทางกลับประเทศไทย (สายการบิน FULL SERVICE บริการอาหาร เครื่องดื่มบนเครื่อง)
- 11.45 น. เดินทางกลับถึงสนามบินสุวรรณภูมิ ประเทศไทยโดยสวัสดิภาพ



รายการอาจมีการเปลี่ยนแปลงตามความเหมาะสม

พักเดี่ยวจ่ายเพิ่ม 15,000 บาท (ทัวร์ไม่มีราคาเด็ก)

โปรดอ่านก่อนตัดสินใจจองทัวร์

สำคัญมาก !! กรุณาอ่านเงื่อนไขแนบท้ายโดยละเอียด เพื่อประโยชน์สูงสุดแก่ตัวท่านเอง หากท่านได้ชำระเงินแล้ว ทางบริษัทฯ จะถือว่าท่านยอมรับเงื่อนไขแล้ว และไม่สามารถเปลี่ยนแปลงเงื่อนไขได้ / รายการทัวร์สามารถสลับปรับเปลี่ยน หรืองดไปบางรายการได้ตามความเหมาะสม โดยไม่ต้องแจ้งให้ทราบล่วงหน้า อันเนื่องมาจากสภาพอากาศ เหตุการณ์ทางธรรมชาติ เหตุการณ์ทางการเมือง สภาพการจราจร สายการบิน หรือเหตุสุดวิสัยต่างๆ ทั้งนี้ จะคำนึงถึงความปลอดภัย ความเป็นไปได้ และผลประโยชน์ของผู้เดินทางเป็นสำคัญ

** ทางผู้เดินทางจะไม่ฟ้องร้องใดๆ อันเนื่องมาจากได้รับทราบเงื่อนไขก่อนการเดินทางแล้ว ** เนื่องจากเป็นการจองตั๋วล่วงหน้า ณ วันเดินทางจริง อาจจะมีเหตุการณ์ที่ทำให้ไฟล์ทบินล่าช้า หรือมีการเปลี่ยนแปลงเวลาบิน หากท่านใดมีไฟล์ทบินภายในประเทศ หรือต่างประเทศก่อนหรือหลังจากการเดินทาง โปรดสำรองเวลาในการจองตั๋วเครื่องบินไว้อย่างต่ำ 4-5 ชั่วโมง ทั้งนี้เพื่อประโยชน์ของตัวท่านเอง ทางบริษัทจะไม่รับผิดชอบค่าใช้จ่ายที่เกิดขึ้นในส่วนของตัวเครื่องบินที่ไม่เกี่ยวข้องกับการจองตั๋ว

อัตรานี้รวม

1. ค่าตัวเครื่องบินไป-กลับ (Economy Class) แบบหมู่คณะ
2. ค่ารถโค้ช ปรับอากาศ VIP นำเที่ยวตามรายการ
3. ค่ารถไฟความเร็วสูง ซีหนิง-จางเย่ 2nd Class
4. ค่าห้องพักในโรงแรมที่ระบุตามรายการหรือเทียบเท่า
5. ค่าอาหารที่ระบุตามรายการ
6. ค่าเข้าชมสถานที่ทุกแห่งที่ระบุตามรายการ
7. ค่าประกันอุบัติเหตุในการเดินทาง+สุขภาพ วงเงินประกันท่านละ 2,000,000 บาท รายละเอียดเป็นไปตามเงื่อนไขแห่งกรมธรรม์ฯ (อายุ 75 ปี ขึ้นไป ค่าประกันอุบัติเหตุในการเดินทาง วงเงินประกันท่านละ 1,000,000 บาท รายละเอียดเป็นไปตามเงื่อนไขแห่งกรมธรรม์ฯ)
8. น้ำสำหรับดื่มบนรถ ไม่จำกัดจำนวน
9. ค่าน้ำหนักกระเป๋า (น้ำหนัก 23 กิโลกรัม)
10. **ค่าทัวร์ได้รวม** ค่าทิปไกด์ท้องถิ่น และค่าทิปคนขับรถท้องถิ่นแล้ว

อัตรานี้ไม่รวม

1. ค่าธรรมเนียมจัดทำหนังสือเดินทาง, แฉ่งเข้า-แฉ่งออกสำหรับผู้ที่ไม่ได้ถือหนังสือเดินทางของไทย
2. ค่าภาษีน้ำมันที่สายการบินเรียกเก็บเพิ่ม หากสายการบินมีการปรับขึ้นก่อนวันเดินทาง
3. ค่าใช้จ่ายส่วนตัวอื่นๆ เช่น ค่าอาหารและเครื่องดื่มพิเศษ นอกเหนือจากรายการทัวร์, ค่าโทรศัพท์, ค่าชักรีด, มินิบาร์ และทีวีช่องพิเศษ ฯลฯ
4. ค่าธรรมเนียมในกรณีที่กระเป๋าสัมภาระที่มีน้ำหนักเกินกว่าที่สายการบินนั้นๆ กำหนดหรือสัมภาระใหญ่เกินขนาดมาตรฐาน
5. ภาษีหัก ณ ที่จ่าย 3% และภาษีมูลค่าเพิ่ม 7% ในกรณีที่ต้องการใบกำกับภาษี
6. ค่าทิปพนักงานยกกระเป๋าขึ้น-ลงโรงแรมแต่ละแห่ง
7. ค่าทิปหัวหน้าทัวร์ แล้วแต่ความพึงพอใจในคุณภาพการบริการ
8. **FREE VISA** ไม่รวมค่าวีซ่าจีน

การจอง และการชำระเงิน

1. **ชำระเงินค่ามัดจำ 50,000 บาท เมื่อจอง** โดยโอนเข้าบัญชี ที่นั่งจะยืนยันเมื่อได้รับเงินค่าทัวร์แล้วเท่านั้น ส่วนที่เหลือ ชำระทั้งหมด 30 วัน ก่อนเดินทาง
 - 1) หากไม่ชำระมัดจำตามที่กำหนด ขออนุญาตตัดที่นั่งให้ลูกค้าท่านอื่นที่รออยู่
 - 2) หากชำระไม่ครบตามจำนวน บริษัทฯ ถือว่าท่านยกเลิกการเดินทางโดยอัตโนมัติ โดยไม่มีเงื่อนไข
2. ส่งสำเนาหน้าพาสปอร์ตของผู้ที่เดินทาง ที่มีอายุการใช้งานไม่น้อยกว่า 6 เดือน และเหลือหน้ากระดาษว่างอย่างต่ำ 2 หน้า เพื่อทำการสำรองที่นั่งภายใน 3 วัน นับจากวันจอง หากไม่ส่งสำเนาหน้าพาสปอร์ตทางบริษัทขออนุญาตยกเลิกการจองทัวร์โดยอัตโนมัติ
3. หากท่านที่ต้องการออกตัวโดยสารภายในประเทศ (กรณีลูกค้าอยู่ต่างจังหวัด) ให้ท่านติดต่อเจ้าหน้าที่ ก่อนออกบัตรโดยสารทุกครั้ง หากออกบัตรโดยสารโดยมิแจ้งเจ้าหน้าที่ ทางบริษัทฯ ขอสงวนสิทธิ์ไม่รับผิดชอบค่าใช้จ่ายที่เกิดขึ้น
4. หากในขณะของท่านมีผู้ต้องการดูแลพิเศษ นั่งรถเข็น (Wheelchair), เด็ก, ผู้สูงอายุ, มีโรคประจำตัว หรือไม่สะดวกในการเดินทางท่องเที่ยว ท่าน และครอบครัวของท่านต้องให้การดูแลสมาชิกภายในครอบครัวของท่านเอง เนื่องจากการเดินทางเป็นหมู่คณะ หัวหน้าทัวร์มีความจำเป็นต้องดูแลคณะทัวร์ทั้งหมด

เงื่อนไขการออกเดินทาง

กรุณาอ่านศึกษารายละเอียดทั้งหมดก่อนทำการจอง เพื่อความถูกต้อง และความเข้าใจตรงกันระหว่างลูกค้าและบริษัท

1. ในแต่ละเส้นทางจะมีการกำหนดผู้เดินทางขั้นต่ำของการออกเดินทาง โดยในทัวร์นี้กำหนดให้มีผู้เดินทาง **15 ท่านขึ้นไป** (ผู้ใหญ่) หากมีผู้เดินทางไม่ถึงที่กำหนด บริษัทฯ ขอสงวนสิทธิ์ในการเพิ่มค่าทัวร์ หรือ เลื่อนการเดินทาง หรือ ยกเลิกการเดินทาง หากท่านมีพาสปอร์ตภายในประเทศ แต่ไม่ได้แจ้งทางให้ทางเราทราบล่วงหน้าก่อนทาง บริษัทฯจะไม่รับผิดชอบใดๆทั้งสิ้น ดังนั้น**กรุณาสอบถามยืนยันการออกเดินทางก่อนจองพาสปอร์ตภายใน ประเทศ หรือต่างประเทศทุกครั้ง**
2. หากกรุ๊ปคอมเฟิร์มแล้ว ไม่สามารถเลื่อนการเดินทางได้ ไม่ว่าจะเกิดเหตุการณ์ใดๆ ต่อท่านก็ตาม อันเนื่องมาจากการคอมเฟิร์มของกรุ๊ปนั้น ประกอบจากตัวเลขการจองการเดินทางของท่าน หากท่านถอนตัวออก ทำให้กรุ๊ปมีค่าใช้จ่ายเพิ่มเติมขึ้น หรืออาจทำให้กรุ๊ปไม่สามารถออกเดินทางได้ ดังนั้น ทางบริษัทฯ ขอสงวนสิทธิ์ไม่อนุญาตให้เลื่อนวันเดินทางใดๆ ได้ทั้งสิ้น หากยกเลิกจะต้องเป็นไปตามเงื่อนไขการยกเลิกการจอง
3. การชำระเงิน หมายถึง ท่านได้ยอมรับข้อเสนอ และยืนยันจำนวนตามที่ท่านได้จองเข้ามา หากท่านชำระเงินเข้ามาแล้วจะไม่สามารถเปลี่ยนแปลงจำนวนผู้เดินทางได้ และหากมีความจำเป็นจะต้องเปลี่ยนแปลงท่านจะยินยอมให้ทางบริษัทฯ คิดค่าใช้จ่ายที่ทางบริษัทเสียหาย รวมถึงค่าเสียเวลาในการขาย อย่างน้อยที่สุดเท่าจำนวนเงินมัดจำ ทั้งนี้ทั้งนั้นให้เป็นไปตามเงื่อนไขของบริษัทฯ

เงื่อนไขการยกเลิกการจอง และการปรับเงินค่าบริการ

1. ยกเลิกการเดินทาง 60 วันขึ้นไป ก่อนกรุ๊ปออกเดินทาง คืนเงินมัดจำ
2. ยกเลิกการเดินทาง 45 วันขึ้นไป ก่อนกรุ๊ปออกเดินทาง ยึดมัดจำ 20,000 บาท
3. ยกเลิกการเดินทาง 30 วันขึ้นไป ก่อนกรุ๊ปออกเดินทาง ยึดมัดจำ 50,000 บาท
4. ยกเลิกการเดินทาง 1-29 วัน ก่อนกรุ๊ปออกเดินทาง ยึดมัดจำและค่าทัวร์เต็มจำนวน ทางบริษัทขอสงวนสิทธิ์ไม่คืนเงินค่าทัวร์ที่ชำระแล้วทั้งหมด
5. หากมีการยกเลิกการเดินทางโดยไม่ใช่ความผิดของบริษัททัวร์ ทางบริษัทขอสงวนสิทธิ์ไม่รับผิดชอบ และคืนค่าทัวร์ส่วนใดส่วนหนึ่งให้ท่านได้ไม่ว่ากรณีใดๆ ทั้งสิ้น เช่น สถานทูตปฏิเสธวีซ่า ด้านตรวจคนเข้าเมือง เอกสารปลอม นโยบายห้ามเข้าออกประเทศ ฯลฯ (**บริษัทฯ ทัวร์ยกเลิกเดินทางเอง - คืนค่าบริการทั้งหมด**)
6. กรณีต้องการเปลี่ยนแปลงพีเรียดวันเดินทาง (เลื่อนวันเดินทาง) ทางบริษัทขอสงวนสิทธิ์ในการหักค่าใช้จ่าย การดำเนินการต่างๆ ที่เกิดขึ้นจริงสำหรับการดำเนินการจองครั้งแรก ตามจำนวนครั้งที่เปลี่ยนแปลง ไม่ว่าจะกรณีใดๆ ทั้งสิ้น

หมายเหตุสำคัญเพิ่มเติม

1. บริษัทฯ ขอสงวนสิทธิ์ที่จะไม่รับผิดชอบต่อค่าชดเชยความเสียหายกรณีที่เกิดจากเหตุสุดวิสัย อาทิ การล่าช้าของสายการบิน, การนัดหยุดงาน, การประท้วง, การก่อกวน, อุบัติเหตุ, ปัญหาการจราจร, ภัยธรรมชาติ, ภูเขาไฟระเบิด, แผ่นดินไหว โรคระบาดและเหตุสุดวิสัยต่าง ๆ ฯลฯ ที่ไม่สามารถคาดการณ์ล่วงหน้าได้
2. บริษัทฯ ขอสงวนสิทธิ์ในการเปลี่ยนแปลงรายการท่องเที่ยว หรือ ยกเลิกจากเหตุสุดวิสัย อาทิ การล่าช้าของสายการบิน, การนัดหยุดงาน, การประท้วง, การก่อกวน, อุบัติเหตุ, ปัญหาการจราจร, ภัยธรรมชาติ, ภูเขาไฟระเบิด, แผ่นดินไหว, โรคระบาดและเหตุสุดวิสัยต่างๆ ฯลฯ ที่ไม่สามารถคาดการณ์ล่วงหน้าได้ ทั้งนี้ทางบริษัทจะคำนึงถึงผลประโยชน์และความปลอดภัยของท่านเป็นสำคัญ
3. ขอสงวนสิทธิ์การเก็บค่าน้ำมันและภาษีสนามบินทุกแห่งเพิ่ม หากสายการบินมีการปรับขึ้นก่อนวันเดินทาง
4. บริษัทฯ ขอสงวนสิทธิ์ในการเปลี่ยนเที่ยวบิน โดยมีต้องแจ้งให้ทราบล่วงหน้าอันเนื่องมาจากสาเหตุต่างๆ
5. ท่านจะต้องเป็นผู้รับผิดชอบดูแลทรัพย์สินของมีค่าส่วนตัวต่างๆของท่านเอง หากเกิดการสูญหายของทรัพย์สินส่วนตัว ของมีค่าต่างๆระหว่างการเดินทางท่องเที่ยวอันมีสาเหตุมาจากผู้เดินทาง ทางบริษัทฯ จะไม่สามารถรับผิดชอบต่อทุกกรณี
6. บริษัทฯ ขอสงวนสิทธิ์ที่จะไม่รับผิดชอบต่อค่าชดเชยความเสียหายกรณีที่กองตรวจคนเข้าเมืองไม่อนุญาตให้เดินทางออก หรือกองตรวจคนเข้าเมืองของแต่ละประเทศไม่อนุญาตให้เข้าเมืองรวมทั้งในกรณีที่ท่านจะใช้หนังสือเดินทางราชการ (เล่มสีน้ำเงิน) เดินทาง หากท่านถูกปฏิเสธการเดินทางเข้าหรือออกนอกประเทศใดประเทศหนึ่งหรือ เนื่องจากเหตุผลหรือความผิดของตัวเอง
7. ในกรณีที่พาสปอร์ตของท่านชำรุด หรือมีตราบ่มใดๆ ที่ไม่เกี่ยวข้องกับการเดินทาง และสายการบินแจ้งว่าไม่สามารถใช้เดินทางได้ หรือเกิดจากเอกสารปลอม หรือการห้ามของเจ้าหน้าที่ ไม่ว่าจะเหตุผลใดๆก็ตาม ทางบริษัทขอสงวนสิทธิ์ในการคืนเงินไม่ว่ากรณีใดๆ เนื่องจากทางบริษัทได้มีการชำระค่าใช้จ่ายในการเดินทางทั้งหมดไปเรียบร้อยแล้ว
8. กรณีที่ทางลูกค้าใช้บริการของทางบริษัทฯ ไม่ครบ อาทิ ไม่เที่ยวในบางรายการ ไม่ทานอาหารบางมื้อ ซึ่งเกิดจากการตัดสินใจของทางลูกค้าเอง ขอสงวนสิทธิ์ไม่คืนเงินในการบริการนั้นๆ เนื่องจากค่าใช้จ่ายทุกอย่างทางบริษัทฯ ได้ชำระค่าใช้จ่ายให้ตัวแทนต่างประเทศก่อนเดินทางแล้ว

9. บริษัทฯ ขอสงวนสิทธิ์ในการขายหรือไม่ขายเป็นรายกรณี เช่น ผู้ที่ตั้งครรภ์, เด็กอายุต่ำกว่า 2 ขวบ, ผู้ที่นั่งวีลแชร์ หรือบุคคลที่ไม่สามารถดูแลตัวเองได้ ฯลฯ กรุณาแจ้งบริษัทฯ เพื่อสอบถามและหาข้อสรุปร่วมกันเป็นรายกรณี
10. ราคาตั๋วเป็นการชำระแบบเหมาจ่ายกับต่างประเทศไปหมดก่อนกรู๊ปเดินทางแล้วหากท่านไม่ได้ใช้บริการบางรายการหรือยกเลิกไม่สามารถเรียกจ่ายเงินคืนได้
11. เนื่องจากเราเดินทางเป็นหมู่คณะ ทางบริษัทจึงคำนึงถึงประโยชน์ และความปลอดภัยของส่วนรวมเป็นสิ่งสำคัญ
12. ห้ามนำเข้ากัญชา กัญชง หรือผลิตภัณฑ์ที่มีส่วนผสมของพืชชนิดดังกล่าวเข้าประเทศ หากฝ่าฝืน จะมีโทษตามกฎหมายของแต่ละประเทศ บางประเทศมีโทษสูงสุดถึงประหารชีวิต
13. มัคคุเทศก์ พนักงาน และตัวแทนของบริษัทฯ ไม่มีสิทธิ์ในการให้คำสัญญาใดๆ ทั้งสิ้นแทนบริษัทฯ นอกจากมีเอกสารลงนามโดยผู้มีอำนาจของบริษัทฯ กำกับเท่านั้น

ตัวเครื่องบิน และที่นั่งบนเครื่อง

1. ตัวเครื่องบินเป็นแบบหมู่คณะ ผู้โดยสารจะต้องเดินทางไป-กลับพร้อมกรู๊ป หากต้องการเลื่อนวันเดินทางกลับท่าน จะต้องชำระค่าใช้จ่ายส่วนต่างของสายการบินและบริษัททัวร์เรียกเก็บ
2. ทางบริษัทฯ ได้สำรองที่นั่งพร้อมชำระเงินมัดจำค่าตัวเครื่องบินเรียบร้อยแล้ว หากท่านยกเลิกทัวร์ไม่ว่าจะด้วยสาเหตุใดทางบริษัทฯ ขอสงวนสิทธิ์การเรียกเก็บค่ามัดจำตัวเครื่องบิน ซึ่งมีค่าใช้จ่ายแล้วแต่สายการบินและช่วงเวลาเดินทาง
3. กรณีท่านยกเลิกการเดินทางและทางบริษัทฯ ได้ทำการออกตัวเครื่องบินไปแล้ว (กรณีตัว Refund) ผู้เดินทางต้องเป็น ผู้รอเงิน Refund โดยปกติประมาณ 3-6 เดือน และเงิน Refund ที่ได้จะขึ้นอยู่กับแต่ละระบบของสายการบินนั้น ๆ เป็นผู้กำหนด
4. บริษัทฯ ขอสงวนสิทธิ์ในการเก็บเงินเพิ่มเติมในกรณีที่สายการบินมีการปรับราคาภาษีน้ำมันเพิ่มเติมโดยมีเอกสารยืนยันจากทางสายการบิน
5. การจัดที่นั่งบนเครื่องบินของกรู๊ป ข้อกำหนดเป็นไปโดยสายการบินเป็นผู้กำหนด ซึ่งทางบริษัทฯ ไม่สามารถเข้าไปแทรกแซงได้ และทางบริษัทฯ ไม่อาจรับประกันได้ว่าท่านจะได้ที่นั่งตามที่ท่านต้องการได้
6. กรณีท่านที่จะออกตัวบินภายในประเทศ หรือกรณีท่านออกตัวเอง กรุณาแจ้งบริษัทฯ เพื่อขอคำยืนยันว่าทัวร์นั้นสามารถ ออกเดินทางได้แน่นอน มิฉะนั้นทางบริษัทฯ จะไม่รับผิดชอบค่าใช้จ่ายที่เกิดขึ้น
7. ที่นั่ง Long Leg ทางบริษัทฯ ไม่สามารถริเวสให้ได้ จะขึ้นกับข้อกำหนดของสายการบินเป็นผู้กำหนด
8. ท่านที่ใช้ไมล์หรือแต้มบัตรเครดิตแลกตัวท่านจะต้องเป็นผู้ดำเนินการด้วยตัวท่านเอง
9. นำหนักกระเป๋าสัมภาระที่โหลดหรือถือขึ้นเครื่องสายการบินเป็นผู้กำหนด หากท่านมีน้ำหนักเกินกว่ากำหนดท่าน จะต้องเป็นผู้เสียค่าปรับนั่นเอง
10. ทางบริษัทฯ ไม่รับผิดชอบกรณีเกิดการสูญเสี่ย, สูญหายของกระเป๋าและสัมภาระของผู้โดยสาร
11. กรณีผู้เดินทางต้องการความช่วยเหลือเป็นพิเศษ อาทิเช่น ใช้วีลแชร์ กรุณาแจ้งบริษัทฯ ล่วงหน้าอย่างน้อย 7 วันก่อนเดินทาง มิฉะนั้นบริษัทฯ ไม่สามารถจัดการล่วงหน้าได้

โรงแรมที่พัก

1. รายการนี้เป็นเพียงข้อเสนอที่ต้องได้รับการยืนยันจากบริษัทอีกครั้ง หลังจากได้สำรองโรงแรมที่พักในต่างประเทศเรียบร้อยแล้ว โดยโรงแรมจัดในระดับใกล้เคียงกัน ซึ่งอาจจะปรับเปลี่ยนตามที่ระบุในโปรแกรม
2. การจัดการห้องพัก เป็นสิทธิของโรงแรม ในการจัดการห้องให้กับกรู๊ปที่เข้าพัก โดยมีห้องพักสำหรับผู้สูบบุหรี่ / ปลอดบุหรี่ได้ โดยอาจจะขอเปลี่ยนห้องได้ตามความประสงค์ของผู้ที่พัก ทั้งนี้ขึ้นอยู่กับความพร้อมให้บริการของโรงแรม และไม่สามารถรับประกันได้
3. สำหรับท่านที่เข้าพัก 3 เติยง ขนาดของห้องพักขึ้นอยู่กับทางโรงแรมเป็นผู้จัดถือว่าท่านยอมรับข้อตกลงแล้ว
4. เนื่องจากการวางแผนแบบห้องพักของแต่ละโรงแรมแตกต่างกัน อาจทำให้ห้องพักแบบห้องเดี่ยว (Single) และห้องคู่ (Twin/Double) และห้องพักแบบ 3 ท่าน (Triple Room) ห้องแต่ละประเภทจะไม่ติดกันหรืออยู่คนละชั้น กรณีต้องการห้องพักแบบ 3 ท่านต่อห้อง หรือ ห้องแบบ 3 เติยง (Triple) โรงแรมมีห้อง Triple เพียงพอ ขอสงวนสิทธิ์ในการจัดห้องให้เป็นแบบ แยก 2 ห้อง คือ 1 ห้องพักคู่ และ 1 ห้องพักเดี่ยว โดยอาจจะมีค่าใช้จ่าย ขึ้นอยู่กับแต่ละโรงแรม

**** เมื่อท่านชำระเงินค่าทัวร์ให้กับทางบริษัทฯ แล้ว ** จะถือว่าท่านได้ยอมรับเงื่อนไขข้อตกลงทั้งหมดนี้ ****

คุณสมบัติของคนไทยที่ต้องการใช้ฟรีวีซ่าจีน

ตั้งแต่วันที่ 1 มีนาคม 2567 เป็นต้นไป คนไทยสามารถเดินทางเข้าประเทศจีนเพื่อการท่องเที่ยวและเยี่ยมญาติได้ โดยไม่ต้องขอวีซ่าเป็นเวลา 30 วัน โดยจะต้องมีคุณสมบัติ ดังนี้

- เป็นผู้ถือหนังสือเดินทางไทยเล่มปัจจุบัน มีอายุการใช้งานเหลือไม่น้อยกว่า 6 เดือน
- เดินทางเข้าประเทศจีนเพื่อการท่องเที่ยวหรือเยี่ยมญาติ
- อยู่อาศัยในประเทศจีนไม่เกิน 30 วัน
- มีตัวเครื่องบินหรือตัวรถไฟขาออกจากประเทศจีน
- มีหลักฐานการจองที่พัก
- มีเงินสดหรือบัตรเครดิตเพียงพอสำหรับค่าใช้จ่ายท่องเที่ยวระหว่างพำนักในประเทศจีน