



TAT NO.51/00659

บริษัท 365 แทรเวล แอนด์ แอนด์ เทรดดิ้ง จำกัด

365 TRAVEL & TRADING CO.,LTD. (ใบอนุญาตประกอบธุรกิจนำเที่ยวเลขที่ 51/00659)

1849/9 ถนนร่วมแจ้งไชย ในเมือง เมืองนครราชสีมา นครราชสีมา 30000.  
1849/9 RUAM ROENG CHAI RD., MUANG NAKHONRATCHASIMA 30000.

**HOTLINE 062-365-9356**

“ 365 แทรเวล ที่มีความสุข เที่ยวได้ทุกวัน เราทำทัวร์ด้วยประสบการณ์ ดูแลจตุรครบครันด้วยกัน ”

www.365travel.co.th  
365travelnet@gmail.com  
facebook.com/Tour365day  
365Travel  
@365Travel



# บินตรงลงชิง

## ชิง อุ๋หลง ต้าจู้ 5วัน 4คืน (3U)

T2G-CKG01(3U)

### บินตรงลงชิง อุ๋หลง ต้าจู้ นั่งรถไฟทะเลสาบ

5 วัน 4 คืน  
四川航空  
SICHUAN AIRLINES  
สายการบิน  
SICHUAN AIRLINE (3U)

วันเดินทาง  
เม.ย. - มิ.ย.  
2568

ราคาเริ่มต้น  
**24,999.-**

ไม่ลงร้านอาหาร

ไม่ขายออปชั่นเสริม

บินตรงลงชิง • อุ๋หลง หลุมฟ้าสะพานสวรรค์ • ระเบียบแก้ว • โทวี IMPRESSION WULONG  
หงหยาดัง • นั่งรถไฟทะเลสาบ • ล่องเรือชมฉงชิ่งยามค่ำคืน • ศาลาประชาชน  
มรดกโลกผาหินแกะสลักต้าจู้ • ถนนเก่าชิบาตี • เมืองโบราณสี่ขี้ไต้ • วัดหลัวจัน

**พิเศษ!!**  
พักดีดกบนคนเต็ม 2 คืน  
พัก 5 ดาวทุกคืน

นำหมักรกระเป๋า  
23 กก.  
ประกันอุบัติเหตุ  
+ ประกันสุขภาพ



“มรดกโลกผาหินแกะสลักต้าจู้”



“นั่งรถไฟทะเลสาบ”



“ล่องเรือชมฉงชิ่ง”



วันที่	กำหนดการ	เช้า	เที่ยง	เย็น	โรงแรม
1	สนามบินสุวรรณภูมิ BKK-CKG <b>3U3772</b> (19.20-23.40) สนามบินฉางชิ่ง - เข้าโรงแรม	X	X	X	Holiday Inn 5 ดาว หรือเทียบเท่า
2	ฉางชิ่ง - ฉู่หลง - หลุมฟ้าสะพานสวรรค์ - ระเบียบแกว - ดูโชว์ Impression Wulong	🕒	🕒	🕒	Wulong Fangcaodi 5 ดาว หรือเทียบเท่า
3	ฉางชิ่ง - นั่งรถไฟทะเลตึก สถานีหลี่จื่อป้า - หงหยาดัง - ล่องเรือแม่น้ำสองสาย	🕒	🕒	🕒	Chongqing Guomao 5ดาว <b>ติดถนนคนเดิน</b>
4	เมืองต้าจู่ - หน้าผาแกะสลักต้าจู่ - พระโพธิสัตว์กวนอิมพันมือ พันดา - ศิลาจารึกพระพุทธรูปองค์ใหญ่ - ฉางชิ่ง - เมืองเก่าชิบาติ (บันได 18 ชั้น)	🕒	🕒	🕒	Chongqing Guomao 5ดาว <b>ติดถนนคนเดิน</b>
5	วัดหลัวฮั่น - หมู่บ้านโบราณสี่ซีโข่ว - หอศาลาประชาคม (ชมด้านนอก) - ถนนคนเดินเจียงเป่ย์ - สนามบินฉางชิ่ง <b>CKG-BKK 3U3771</b> (16.05-18.20) - สนามบินสุวรรณภูมิ	🕒	🕒	X	

## อัตราค่าบริการ (ราคาต่อท่าน) – **พัก 5 ดาวทุกคืน**

กำหนดการเดินทาง	ผู้ใหญ่ พักห้องละ 2-3 ท่าน	พักเดี่ยว จ่ายเพิ่ม
5 – 9 เมษายน 2568	<b>28,999</b>	<b>7,500</b>
9 - 13 เมษายน 2568	<b>30,999</b>	<b>7,500</b>
17 - 21 เมษายน 2568	<b>27,999</b>	<b>7,500</b>
23 - 27 เมษายน 2568	<b>27,999</b>	<b>7,500</b>
7 - 11 พฤษภาคม 2568	<b>27,999</b>	<b>7,500</b>
10 - 14 พฤษภาคม 2568	<b>26,999</b>	<b>7,500</b>
15 - 19 พฤษภาคม 2568	<b>26,999</b>	<b>7,500</b>
22 - 26 พฤษภาคม 2568	<b>26,999</b>	<b>7,500</b>
29 พ.ค. – 2 มิ.ย. 2568	<b>26,999</b>	<b>7,500</b>
5 - 9 มิถุนายน 2568	<b>25,999</b>	<b>7,500</b>
12 - 16 มิถุนายน 2568	<b>25,999</b>	<b>7,500</b>
19 - 23 มิถุนายน 2568	<b>24,999</b>	<b>7,500</b>

## ไม่มีราคาเด็ก (เด็กราคาเท่าผู้ใหญ่)

ยกเว้นเด็กทารก (อายุไม่เกิน 2 ขวบ นับจากวันเดินทาง) ราคาคนละ 6,000 บาท

กรุ๊ปไซส์ 20 ท่าน/กรุ๊ป

ราคาจอยแลนด์ ไม่เอาตัว หักออก 7,000 บาท/ท่าน จากราคาทัวร์ข้างต้น

ราคาระดับดังกล่าวข้างต้น ยังไม่รวมค่าทิปไกด์ท้องถิ่น และคนขับรถ **1500 บาท/ท่าน/ทริป**

ขอสงวนสิทธิ์เรียกเก็บค่าทิปดังกล่าว ณ สนามบิน วันเซ็คอิน (ขาไป)

ส่วนหัวหน้าทัวร์ไทยที่ดูแลคณะจากเมืองไทย สามารถให้ทิปตามแต่ท่านจะเห็นสมควร

**เนื่องจากเป็นสายการบินที่ทางจีนเป็นผู้ดำเนินการทั้งหมด**

**ไม่สามารถเลือกที่นั่ง หรือ อัปเกรดที่นั่งล่วงหน้าได้ // และไม่มีอาหารบนเครื่อง**

**ทุกอย่างจะเลือกได้ เฉพาะวันเซ็คอิน หน้าเคาท์เตอร์เท่านั้น**

**วันแรก** สนามบินสุวรรณภูมิ – สนามบินฉงชิ่ง - เข้าที่พัก

14.30 น. พร้อมกันที่ **สนามบินสุวรรณภูมิ อาคารผู้โดยสารขาออก ชั้น 4** นำคณะเซ็คอิน ณ เคาน์เตอร์ **สายการบินเสฉวนแอร์ไลน์ (3U)** โดยมีเจ้าหน้าที่จากบริษัทฯ คอยอำนวยความสะดวก

17.50 น. ออกเดินทางสู่ **เมืองฉงชิ่ง** โดยเที่ยวบิน **3U3772 (บริการอาหารบนเครื่อง)**

23.40 น. เดินทางถึง **สนามบินฉงชิ่ง** หลังผ่านขั้นตอนการตรวจคนเข้าเมือง และตรวจรับสัมภาระเรียบร้อยแล้ว ยินดีต้อนรับทุกท่านสู่ **สาธารณรัฐประชาชนจีน**

**เวลาที่จีนเร็วกว่าไทย 1 ชั่วโมง กรุณาปรับเวลาของท่าน เพื่อให้ตรงตามเวลานัดหมาย**

นำท่านเดินทางสู่ **มหานครฉงชิ่ง** ซึ่งอยู่ติดกับมณฑลเสฉวน ถือเป็นเมืองใหญ่ 1 ใน 4 ของประเทศจีนที่มีฐานะเทียบเท่ามณฑล ถูกขนานนามว่า **“เมืองภูเขา เต่าไฟ เมืองในหมอก”**

**ที่พัก** HOLIDAY INN EXPRESS HOTELS & CHONGQING ระดับ 5 ดาว หรือเทียบเท่า (โรงแรมมาตรฐานจีน)

หมายเหตุ : ชื่อโรงแรมที่ท่านพัก ทางบริษัทฯ จะทำการแจ้งพร้อมใบนัดหมาย 3-5 วันก่อนการเดินทาง

วันที่ 2

ฉงชิ่ง → คุ่วหลง - หลุมฟ้า - สะพานสวรรค์ - ระเปียงแก้ว - ชมโชว์ Impression Wulong

**เช้า**      **รับประทานอาหารเช้า ณ ห้องอาหารของโรงแรม**

จากนั้นนำท่านเดินทางสู่ **เมืองคุ่วหลง (Wulong) (ใช้เวลาเดินทางประมาณ 3 ชม.)** เมืองคุ่วหลง ตั้งอยู่ทางทิศตะวันออกเฉียงใต้ของเมืองฉงชิ่ง เป็นเมืองที่อยู่ท่ามกลางหุบเขาโอบล้อมด้วยภูเขาสูง ทำให้เมืองนี้มีป่าไม้และพื้นที่สีเขียวเยอะและอากาศดี มีแม่น้ำคุ่วเจียงไหลตัดผ่านกลางเมือง เมืองคุ่วหลงอยู่ห่างจากเมืองฉงชิ่งประมาณ 130 กิโลเมตร ถนนเป็นทางด่วนพิเศษตลอดเส้นทาง เป็นสถานที่ตั้งของอุทยานที่ได้รับเป็นมรดกโลกถึง 2 แห่ง คือ ถ้ำผุหยงตั้ง และอุทยานหลุมฟ้าสะพานสวรรค์

**เที่ยง**      **รับประทานอาหารเที่ยง ณ ร้านอาหาร**







จากนั้นนำท่านสู่ **อุทยานแห่งชาติหลุมฟ้าสะพานสวรรค์ (เทียนเซิงชานเจียว) (รวมลิฟต์แก้ว+รถอุทยาน)** มรดกโลกทางธรรมชาติที่มีความสวยงามมากที่สุดแห่งหนึ่งตั้งอยู่ที่เมืองอู่หลง นครฉงชิ่ง ประเทศจีน เกิดจากการยุบตัวของเปลือกโลก ทำให้เกิดเป็นบ่อหลุมขนาดใหญ่ที่ลึกประมาณ 300-500 เมตร และมีบางส่วนเป็นโพรงทะลุเหมือนกับสะพานทอดข้ามระหว่างภูเขา การลงไปหลุมฟ้าจะต้อง**ลงลิฟท์แก้วริมผา** ความสูงกว่า 80 เมตร ลิฟท์แก้วสูงระฟ้าสร้างติดกับภูเขา **วิ่งขึ้น-ลงเร็วด้วยความเร็วสูง (3 เมตร/วินาที)** ซึ่งหลังจากที่ลงมาแล้วก็ต้องเดินเท้าไปตามทาง ระหว่างทางเดินนี้จะมีจุดน่าสนใจอีกอย่างคือ **โรงเตี๊ยมเก่าแก่** ซึ่งเดิมเป็นจุดแวะพักของคนเดินทางในสมัยก่อน และเป็นฉากใหญ่ที่ใช้ถ่ายทำภาพยนตร์เรื่อง **ศึกโค่นบัลลังก์วังทอง** และภาพยนตร์ฮอลลีวูดเรื่อง **Transformers 4** สร้างอยู่สูงกว่าระดับน้ำทะเลถึง 1.4 กิโลเมตร







จากนั้นนำท่านทดสอบความกล้าและความตื่นตัวเร้าใจกับการชมทัศนียภาพของอุทยาน ณ **ระเบียงแก้ว** จุดท่องเที่ยวแหล่งล่าสุดของอุทยาน ซึ่งตั้งอยู่บนหน้าผาสูงจากระดับน้ำทะเล 1200 เมตร ยื่นออกไปจากขอบหน้าผา 11 เมตร มีความกว้าง 26 เมตร ออกแบบด้วยผู้เชี่ยวชาญทั้งในประเทศจีนและต่างประเทศ **เป็นระเบียงกระจกชมวิวที่ใหญ่ที่สุดในเอเชีย**

**หมายเหตุ :** กรณีที่ทางอุทยานประกาศปิด หรือ ไม่อนุญาตให้ไปชมวิว ณ ระเบียงกระจก อันเนื่องด้วยเหตุผลของอุทยานฯ ขอสงวนสิทธิ์ไม่คืนเงินใดๆทั้งสิ้น เนื่องจากอุทยานได้รวมค่าใช้จ่ายไว้ทั้งหมดแล้ว





นำทุกท่าน **ชมโชว์ Impression Wulong** เป็นผลงานที่สร้างสรรค์และนำเสนอโดย **จางอิ๋หมว** ซึ่งทางการจีนทุ่มเงิน กว่า 300 ล้านหยวนเนรมิตหุบเขาเก้าหยวน ของฉู่หลง ล้อมรอบด้วยภูเขาสูง มีหุบเหวและความเจียบสงบของธรรมชาติเป็นฉากหลัง เป็นเป็นเวทีกลางแจ้งที่เล่นในหุบเขา มีพื้นที่การแสดงที่สามารถจุผู้ชมได้ 2,000 คน ถ่ายทอดเรื่องราววิถีชีวิตและประวัติศาสตร์ของผู้คนเมืองฉงชิ่ง ผ่านตัวละครกว่า 500 ชีวิต โดยมีคนลากเรือ เป็นผู้เล่าประกอบการร้องเพลงสดของนักแสดงกว่า 100 ชีวิต ตลอดการแสดงกว่า 70 นาที และการใช้เลเซอร์ ระบบแสง สี เสียง ทางเข้าของเวทีการแสดงเป็นอุโมงค์ที่ฉายภาพการลากเรือในสมัยก่อน ซึ่งการลากเรือในสมัยนั้นมีความลำบากเป็นอย่างมาก เพราะไม่ใช่ยี่นลากกันริมตลิ่งเรียบๆ แต่ต้องปีนหน้าผาขึ้นไปลากเรือ และผ่านน้ำตกที่แสนลื่น

**หมายเหตุ : หากโชว์ Impression Wulong ประกาศหยุดการแสดงโชว์ ณ วันที่คณะเราเดินทางไป ทางเราจะขอสงวนสิทธิ์เปลี่ยนเป็นโชว์อื่น โดยไม่มีการคืนเงินใดๆ ทั้งสิ้น**

**เย็น**                      **รับประทานอาหารเย็น ณ ร้านอาหาร**

ที่พัก                    **Wulong Fangcaodi Hotel 5 ดาว หรือเทียบเท่า (โรงแรมมาตรฐานจีน)**

หมายเหตุ : ชื่อโรงแรมที่ท่านพัก ทางบริษัทฯ จะทำการแจ้งพร้อมใบนัดหมาย 3-5 วันก่อนการเดินทาง

**วันที่ 3**                    **ฉงชิ่ง - นั่งรถไฟข้ามติ๊กสถานีหลี่จื่อป้า - หงหยาดั่ง - ล่องเรือแม่น้ำสองสาย**

**เช้า**                      **รับประทานอาหารเช้า ณ ห้องอาหารของโรงแรม**

จากนั้นนำท่านเดินทางกลับสู่ **เมืองฉงชิ่ง (ใช้เวลาเดินทางประมาณ 3 ชม.)** ระหว่างทาง นั่งรถชมวิวตลอดสองข้างทาง

**เที่ยง**                    **รับประทานอาหารเที่ยง ณ ร้านอาหาร**





นำทุกท่าน สัมผัสประสบการณ์ **นั่งรถไฟทะลุตึก** เป็นรถไฟฟ้าสาย 2 ของมหานครฉงชิ่ง ที่กำลัง **วิ่งผ่าน สถานีหลี่จื่อป้า (Liziba Station) ทะลุตึก 19 ชั้น** ซึ่งเป็นอาคารที่พักอาศัยของประชาชน รถไฟฟ้าสายนี้ถูกสร้างขึ้นโดยไม่ต้องรื้อถอนตึกดังกล่าว โดยสถานีหลี่จื่อป้าใช้พื้นที่เพียงชั้น 6-8 ของตัวอาคารเท่านั้น แต่ประชาชนที่อาศัยอยู่ไม่ต้องกังวลเรื่องของเสียงรบกวน เนื่องจากผ่านการออกแบบให้สามารถลดเสียงการทำงานด้วยอุปกรณ์ชนิดพิเศษ ที่ทำให้เสียงของรถไฟฟ้าสายนี้ดังเท่าเครื่องล้างจาน (ประมาณ 75.8 เดซิเบล)





จากนั้นพาท่านเที่ยวชม **หงหยาดง (Hongyadong) ซ้อปั้งมอลล์ขนาดใหญ่** ตั้งอยู่ริมฝั่งแม่น้ำเจียงหลิง ถัดมาจากจัตุรัสเฉาเทียนเหมิน อีกหนึ่งแหล่งท่องเที่ยวที่ติดอันดับโลกของเมืองฉงชิ่ง ที่นี่แบ่งออกเป็นโซน มีหลายชั้น ทั้งตลาดของกิน แหล่งช้อปปิ้ง และโรงแรม หากนับว่าเป็นตลาด เชื่อว่า หงหยาดง ถือเป็นตลาดที่เก๋ที่สุดที่นักท่องเที่ยวได้สัมผัสมา ด้วยการตกแต่งสไตล์จีนโบราณมีทั้ง ถ้ำ ภูเขา น้ำตก ศาลา ทางเดิน สะพาน จุดชมวิวแม่น้ำเจียงหลิง เพลิดเพลินกับวิถีชีวิตของคนฉงชิ่ง ครบทุกมุมมอง



นำทุกท่าน **ล่องเรือชมทัศนียภาพของแม่น้ำแยงซีเกียงและแม่น้ำเจียงหลิงในยามค่ำคืน** โดยเฉพาะแม่น้ำแยงซีเกียงที่มีชื่อเสียงระดับโลก ซึ่งต้นแม่น้ำอยู่ที่ทิเบตและมณฑลชิงไห่ มีความยาวประมาณ 6,300 กิโลเมตร ไหลผ่านฉงชิ่งไปออกทะเลจีนตะวันออก โดยแม่น้ำแยงซีเกียงเป็นแม่น้ำที่ยาวที่สุดในเอเชีย หรือยาวเป็นอันดับ 3 ของโลก รองจากแม่น้ำไนล์ในทวีปแอฟริกา และแม่น้ำอะเมซอนในทวีปอเมริกาใต้



**เย็น**      **รับประทานอาหารเย็น ณ ร้านอาหาร**

ที่พัก      Chongqing Guomao ระดับ 5 ดาว หรือเทียบเท่า (พัก 2 คืน) (โรงแรมมาตรฐานจีน)

**โรงแรมอยู่ในย่านถนนคนเดินเจียฟางเป่ย์**

หมายเหตุ : ชื่อโรงแรมที่ท่านพัก ทางบริษัทฯ จะทำการแจ้งพร้อมใบนัดหมาย 3-5 วันก่อนการเดินทาง

**วันที่ 4**      **ต้าจู่ - หน้าผาแกะสลักต้าจู่ - ฉงชิ่ง - เมืองเก้าชิบาติ Chongqing Shibati (18 Steps)**

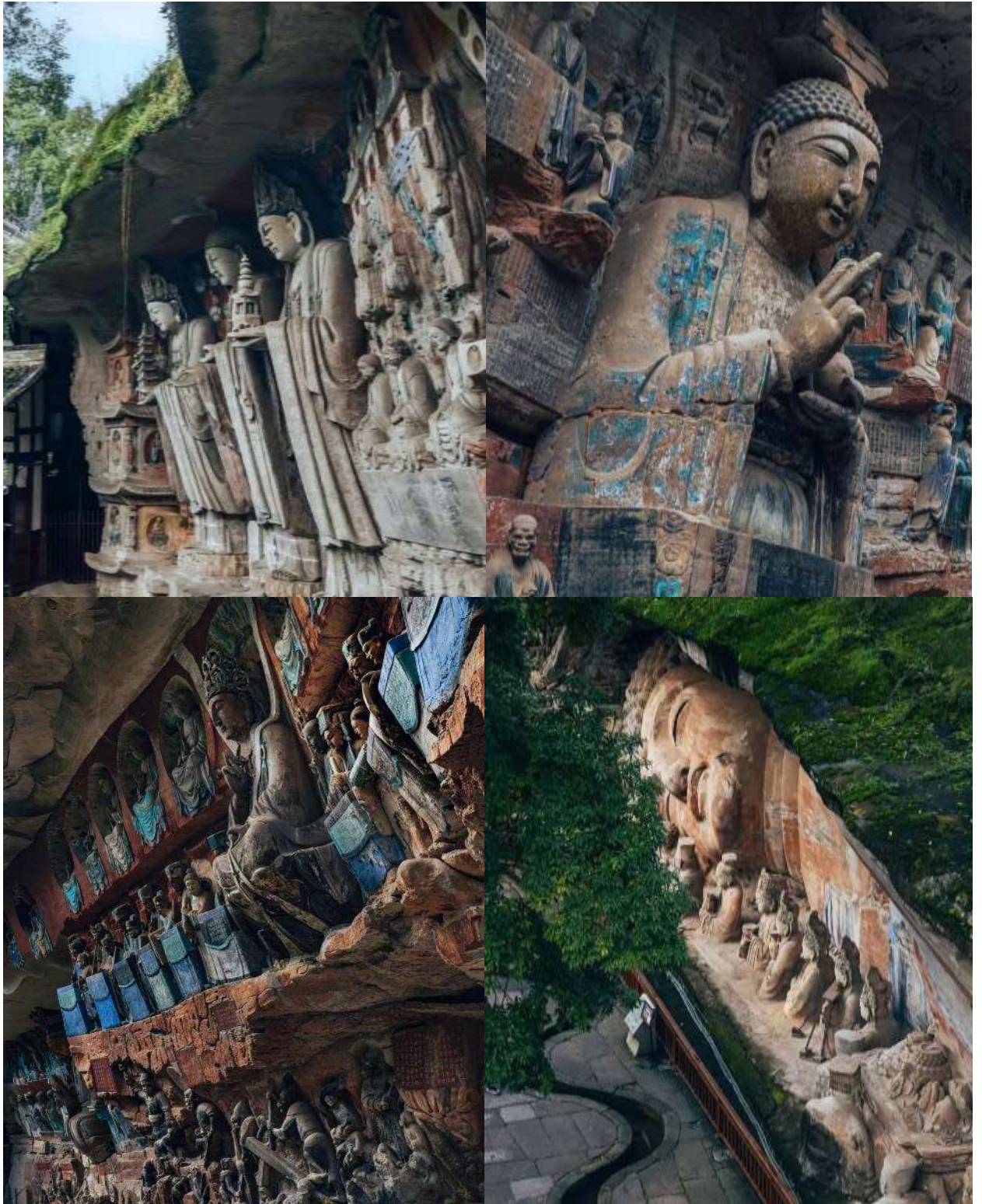
**เช้า**      **รับประทานอาหารเช้า ณ ห้องอาหารของโรงแรม**

จากนั้นนำท่านเดินทางสู่ **เมืองต้าจู่ (ใช้เวลาเดินทางประมาณ 2.30 ชม.)** เมืองต้าจู่ เป็นอำเภอเล็กๆที่อยู่ท่ามกลางภูเขา 5 ลูก คือ ภูเขาเป่ย์ซัน ภูเขาเป่าตังซัน ภูเขาหนันซัน ภูเขาสี่จ้วนซัน และภูเขาสี่เหมินซัน เป็นเมืองที่มีพื้นที่สีเขียวด้วยผืนป่าและอากาศเย็นสบายตลอดปี



ชม **มรดกโลกผาหินแกะสลักต้าจู่ (DAZU ROCK CARVINGS)** จุดที่เราจะนำท่านไปชมคือ **ผาหินแกะสลักที่เขาเป่าตังซัน** ซึ่งอยู่ห่างไปทางทิศตะวันออกเฉียงเหนือของอำเภอต้าจู่ 15 กิโลเมตร เป็นการแกะสลักหินในปี ค.ศ.1179 และมีการก่อสร้างเรื่อยมาจนถึงสิ้นสุดในปี ค.ศ.1249 รูปแกะสลักหินส่วนใหญ่เป็นพระพุทธรูป มีอยู่กว่า 10,000 ชิ้น ตามแนวยาวของหน้าผากว่า 500 เมตร เอกลักษณะของที่นี่คือ ผาหินขนาดใหญ่ที่แกะสลักรูปพระพุทธรูป พระโพธิสัตว์ และอื่นๆ ที่นำเอาความเชื่อทางศาสนา ผสมผสานผสานกันอย่างลงตัว ล้อมรอบไปด้วยต้นไม้ป่าเขาอันร่มรื่น (**ราคารวมรถแบตเตอร์**)





**เที่ยง**      **รับประทานอาหารเที่ยง ณ ร้านอาหาร**

จากนั้นนำท่านเดินทางกลับ **เมืองฉงชิ่ง (ใช้เวลาเดินทางประมาณ 2.30 ชม.)** นำท่านสู่ **ถนนเก้าชิบาติ Chongqing Shibati (18 Steps)** มีอายุย้อนไปถึงสมัยราชวงศ์หมิงและชิง โดยมีสถาปัตยกรรมแบบดั้งเดิม ตระหงำชอกชอยแค้นๆ และหน้าร้านแบบโบราณที่ให้ผู้มาเยือนได้สัมผัสอดีตของเมือง ถนนเรียงรายไปด้วย



ร้านค้าที่จำหน่ายของว่าง งานฝีมือ และของที่ระลึกในท้องถิ่น รวมถึงร้านอาหารที่ให้บริการอาหารฉงชิ่งแบบดั้งเดิม ในช่วงไม่กี่ปีที่ผ่านมา ชิงช่าได้พยายามฟื้นฟูเพื่อรักษามรดกทางวัฒนธรรมและดึงดูดนักท่องเที่ยวและคนในท้องถิ่น ปัจจุบันบริเวณนี้เป็นสถานที่จัดกิจกรรมทางวัฒนธรรม นิทรรศการศิลปะ และการแสดง ทำให้เป็นจุดหมายปลายทางยอดนิยมสำหรับผู้ที่ต้องการสัมผัสประวัติศาสตร์และเสน่ห์ของฉงชิ่งเก่า



**เย็น**      **รับประทานอาหารเย็น ณ ร้านอาหาร**

ที่พัก      **Chongqing Guomao** ระดับ 5 ดาว หรือเทียบเท่า (พัก 2 คืน) (โรงแรมมาตรฐานจีน)

**โรงแรมอยู่ในย่านถนนคนเดินเจียฟางเป่ย์**

หมายเหตุ : ชื่อโรงแรมที่ท่านพัก ทางบริษัทฯ จะทำการแจ้งพร้อมใบนัดหมาย 3-5 วันก่อนการเดินทาง



วันที่ 5

วัดหลัวฮั่น - หมู่บ้านโบราณฉือซีไซ่ - หอศาลาประชาคม (ด้านนอก) - ถนนคนเดินเจียฟางเป่ย์ - สนามบินฉงชิ่ง - สนามบินสุวรรณภูมิ

เช้า

รับประทานอาหารเช้า ณ ห้องอาหารของโรงแรม



จากนั้นนำทุกท่านเดินทางสู่ **วัดหลัวฮั่น (Luohan Temple)** เป็นวัดที่ตั้งอยู่ใจกลางเมือง เป็นที่ประดิษฐานพระพุทธรูปหลายร้อยองค์ สร้างขึ้นเมื่อ 1000 ปีก่อนในสมัยราชวงศ์ซ่ง ก่อนถูกสร้างและบูรณะขึ้นใหม่ในปี 1945 มีพระพุทธรูปทองคำองค์ใหญ่สวยงามมาก วัดแห่งนี้ยังมีความร่มรื่นและเป็นวัดเก่าแก่ที่อยู่ในสังคมเมืองที่เจริญ นิยมไหว้ขอพร เรื่องความรัก การงาน สุขภาพ คำขาย และที่สำคัญห้ามพลาดถ่ายรูปกับมัมมี่เข้คอินภายในวัดกับสถาปัตยกรรมที่สวยงาม

จากนั้นนำท่าน **หมู่บ้านโบราณฉือซีไซ่ (Ancient Town of Ciqikou)** เป็นหมู่บ้านอนุรักษ์ทางวัฒนธรรม และเป็นสถานที่ท่องเที่ยวชื่อดังของมหานครฉงชิ่ง ลักษณะก็คล้ายๆ กับตลาดเก่า หรือตลาดโบราณบ้านเรานั่นเอง คนที่อยากไปย้อนเวลากลับไปในอดีตก็ต้องไปเยือน เพราะที่นี่ยังคงรักษาวิถีชีวิตรวมทั้งสะท้อนรากเหง้าดั้งเดิมของเมืองไว้ได้อย่างดีเยี่ยม ไม่ว่าจะเป็นตึกกรมบ้านช่องที่มีรูปทรงโบราณ แหล่งผลิตสินค้าและอาหารพื้นเมืองที่สืบทอดกิจการต่อกันมาหลายรุ่น





เที่ยง      รับประทานอาหารเที่ยง ณ ร้านอาหาร





จากนั้นนำท่านชม **มหาศาลาประชาชน (ชมด้านนอก)** ถือเป็นหนึ่งในสัญลักษณ์ของเมืองฉงชิ่งที่มีลักษณะพิเศษในการก่อสร้าง โดยมีการผสมผสานลักษณะเด่นของศิลปะในยุคราชวงศ์หมิงและราชวงศ์ชิงเข้าไว้ด้วยกันอย่างลงตัว ทั้งสีสันทันและรูปแบบการจัดวางโครงสร้างอันโดดเด่น รวมถึงยังมากด้วยคุณค่าทางประวัติศาสตร์ เพราะจำลองมาจากหอฟ้าเทียนถานในเมืองปักกิ่ง ปัจจุบันใช้เป็นที่ประชุมสภาผู้แทน และเป็นโรงละครของประชาชนที่สามารถบรรจุคนได้กว่า 4,000 คน



จากนั้นนำท่านช้อปปิ้ง **ถนนคนเดินเจี๋ยฟางเปย (Jiefangbei)** ตั้งอยู่บริเวณอนุสาวรีย์ปลดแอกประชาชน เป็นสถานที่สุดฮิตของวัยรุ่นฉงชิ่ง คล้ายกับสยามบ้านเรา เป็นแหล่งช้อปปิ้งแบรนด์ดังหลายแบรนด์รวมอยู่ที่นี่ มีร้านอาหาร ร้านหม่าล่า คาเฟ่ เป็นอีกที่ที่ต้องแวะช้อปปิ้ง ชิมกันแบบจุๆ ตรงนี้ถ่ายรูปลสตรีทๆออกมาได้ชิคมาก ๆ

16.05 น. ออกเดินทางสู่ **สนามบินสุวรรณภูมิ กรุงเทพฯ** โดยเที่ยวบินที่ **3U3771 (บริการอาหารบนเครื่อง)**

18.20 น. เดินทางถึง **สนามบินสุวรรณภูมิ** โดยสวัสดิภาพพร้อมความประทับใจไม่รู้ลืม







# กรุณาศึกษารายละเอียดทั้งหมด ก่อนทำการจองทัวร์

เพื่อความถูกต้องและความเข้าใจตรงกันระหว่างลูกค้า และ บริษัททัวร์ลูกค้า  
เมื่อกำหนดตกลงชำระเงินมัดจำ หรือ ค่าทัวร์ทั้งหมดแล้ว  
ทางบริษัทฯ จะถือว่าท่านได้ยอมรับเงื่อนไข ข้อตกลงต่างๆ ทั้งหมด

## เที่ยวบินภายในประเทศ ขอสงวนสิทธิ์ไม่รับประกันทุกกรณี

หากท่านมีความจำเป็นจะต้องซื้อตั๋วเครื่องบินภายในประเทศ เพื่อบินไปและกลับจาก  
กรุงเทพฯ กรุณาสอบถามเที่ยวบินเพื่อยืนยันกับทางเจ้าหน้าที่ก่อนทำการจอง และ**ขอ**  
**ความกรุณาให้ท่านซื้อตั๋วเครื่องบินประเภทที่สามารถเลื่อนวันและเวลาเดินทางได้** อัน  
เนื่องมาจาก หากเกิดความผิดพลาดจากทางสายการบิน ไม่ว่าจะเป็นการยกเลิกเที่ยวบิน  
การล่าช้าของสายการบิน การยุบเที่ยวบินรวมกัน ตารางการเดินทางมีการเปลี่ยนแปลง  
ซึ่งสายการบินพิจารณาสถานการณ์แล้วพบว่าอยู่เหนือการควบคุมของทางสายการบิน  
หรือจะเป็นเหตุผลเชิงพาณิชย์ หรือเป็นเหตุผลด้านความปลอดภัย ดังนั้นเหตุผลเหล่านี้ อยู่  
เหนือการควบคุมของบริษัทฯ

**บริษัทฯ ขอสงวนสิทธิ์ที่จะไม่รับประกันและไม่คืนค่าใช้จ่ายใดๆ ทั้งสิ้น**

**โปรดตรวจสอบหนังสือเดินทาง  
(PASSPORT)**



**\*\*\*สำคัญมาก\*\*** สำเนาหน้าพาสปอร์ตผู้เดินทาง จะต้องมียอายุเหลือมากกว่า 6 เดือน  
ก่อนหมดอายุ นับจากวันที่เดินทางกลับ และต้องเหลือหน้าว่างอย่างน้อย 2 หน้า

กรุณาตรวจสอบก่อนส่งให้บริษัทฯ มิฉะนั้น ทางบริษัทจะไม่รับประกันการเข้า-ออกเมืองของท่าน  
**กรุณาส่งหน้าพาสปอร์ต พร้อมหลักฐานการโอนเงิน**





# เงื่อนไขการจองและการยกเลิก

## ✕ ☐ 🗄 การจองทัวร์

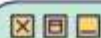


กรุณาจองทัวร์ล่วงหน้าก่อนการเดินทาง **พร้อมชำระมัดจำ 10,000 บาท ภายใน 3 วันหลังการจอง** ส่วนที่เหลือชำระทันทีก่อนการเดินทาง ไม่น้อยกว่า 21 วัน มิฉะนั้น ถือว่าท่านยกเลิกการเดินทางโดยอัตโนมัติ (ช่วงวันหยุดยาว หรือ เทศกาล กรุณาชำระก่อนเดินทาง 30 วัน

## ✕ ☐ 🗄 กรณียกเลิก (จอยกรุป)

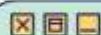


ยกเลิกก่อนการเดินทาง **30 วันขึ้นไป** บริษัทฯ จะคืนเงินค่ามัดจำให้ทั้งหมด โดยหักค่าใช้จ่ายที่เกิดขึ้นจริง เช่น ค่าตัว หรือ ค่าวีซ่า



ยกเลิกการเดินทาง **15-29 วัน**  
ก่อนเดินทาง

หักค่าทัวร์ 50% จากราคาขาย และหักค่าใช้จ่ายที่เกิดขึ้นจริงทั้งหมดไม่ว่ากรณีใด ๆ ทั้งสิ้น



ยกเลิกการเดินทาง **0-14 วัน**  
ก่อนเดินทาง

บริษัทฯ ขอสงวนสิทธิ์เก็บเงินค่าทัวร์ทั้งหมดไม่ว่ากรณีใด ๆ ทั้งสิ้น



กรณีเจ็บป่วย จนไม่สามารถเดินทางได้ ซึ่งจะต้องมีใบรับรองแพทย์จากโรงพยาบาลรับรอง บริษัทฯ จะทำการเลื่อนการเดินทางของท่านไปยัง **คณะต่อไป** แต่ทั้งนี้ท่านจะต้องเสียค่าใช้จ่ายที่ไม่สามารถยกเลิก หรือ **เลื่อนการเดินทางได้ตามความเป็นจริง** เช่น ค่าตัวเครื่องบิน ค่าโรงแรม ค่าวีซ่า เป็นต้น







## อัตราค่าบริการรวม



ค่าตัวเครื่องบินไป-กลับ พร้อมคณะ



โรงแรมที่พักตามรายการที่ระบุ หรือ ระดับเทียบเท่า

- กรณีห้อง TWIN BED (เตียงเดี่ยว 2 เตียง) ซึ่งโรงแรมไม่มีหรือเต็ม ทางบริษัทขอปรับเป็นห้อง DOUBLE BED แทนโดยมีต้องแจ้งให้ทราบล่วงหน้า
- หากต้องการห้องพักแบบ DOUBLE BED ซึ่งโรงแรมไม่มีหรือเต็ม ทางบริษัทขอปรับเป็นห้อง TWIN BED แทนโดยมีต้องแจ้งให้ทราบล่วงหน้า
- กรณีพักแบบ TRIPLE ROOM 3 ท่าน 1 ห้อง ท่านที่ 3 อาจเป็นเสริมเตียง หรือ SOFA BED หรือ เสริมฟูกที่นอน ทั้งนี้ขึ้นอยู่กับรูปแบบการจัดห้องพักของโรงแรมนั้นๆ



ค่าอาหาร ค่าเข้าชม ค่ายานพาหนะทุกชนิด ตามที่รายการทัวร์ระบุ



น้ำหนักสัมภาระ ท่านละไม่เกิน 23 กิโลกรัม และสัมภาระติดตัวขึ้นเครื่องได้ 1 ชิ้น ต่อท่าน น้ำหนักต้องไม่เกิน 7 กิโลกรัม



มัคคุเทศก์ท้องถิ่น และหัวหน้าทัวร์นำเที่ยวคนไทย



ค่าประกันอุบัติเหตุในระหว่างการเดินทางท่องเที่ยว วงเงินประกันท่านละ 1,000,000 บาท และประกันสุขภาพ วงเงินประกันท่านละ 500,000 บาท ครอบคลุม สุขภาพ อาการเจ็บป่วย อุบัติเหตุต่างๆ ที่เกิดขึ้นภายในวันเดินทาง



## อัตราค่าบริการไม่รวม

- ✘ ค่าหนังสือเดินทาง และเอกสารต่างด้าวต่างๆ
- ✘ ค่าใช้จ่ายส่วนตัว เช่น ค่าอาหารหรือเครื่องดื่มที่สั่งเพิ่มพิเศษ ค่าโทรศัพท์ ค่าอินเทอร์เน็ต ค่ามินิบาร์ ค่าบริการชกักรีด หรืออื่นๆ ที่ไม่ได้ระบุไว้ในรายการทัวร์
- ✘ ค่าส่วนต่างน้ำหนักกระเป๋าเดินทาง ในกรณีที่เกินกว่าสายการบินกำหนด
- ✘ ค่าใช้จ่ายอันเกิดจากความล่าช้าของสายการบิน อุบัติภัยทางธรรมชาติ การประท้วง การก่อกองจลาจล การนัดหยุดงาน ซึ่งอยู่นอกเหนือความควบคุมของบริษัทฯ
- ✘ ค่าดำเนินการคัดกรองตรวจหาเชื้อ RT-PCR หรือ ATK ในกรณีที่ประเทศจีนต้องให้ตรวจ
- ✘ ค่าใช้จ่ายอันเกิดจากการถูกปฏิเสธไม่ให้เข้าและออกเมืองจากเจ้าหน้าที่ตรวจคนเข้าเมือง ซึ่งอยู่นอกเหนือการควบคุมของบริษัทฯ
- ✘ ค่าใช้จ่ายส่วนเกิน หากหน่วยงานรัฐบาลไทย/รัฐบาลจีน มีการปรับเปลี่ยนข้อกำหนดเกี่ยวกับการกักตัวเพิ่มเติม หรือขอเรียกตรวจโรคเพิ่ม
- ✘ ค่าวีซ่าท่องเที่ยวเข้าประเทศจีน แบบเดี่ยว ท่านละ 2,500 บาท กรณีทางรัฐบาลจีน ประกาศยกเลิกวีซ่าหน้าด่าน หรือ วีซ่ากรุป
- ✘ ค่าทิปโถกด์ท้องถิ่น คนขับรถ ผู้ช่วยคนขับรถ (บังคับตามระเบียบของประเทศจีน) ท่านละ 1,500 บาท ส่วนค่าทิปหัวหน้าทัวร์จากไทยแล้วแต่ความพึงพอใจ



## หมายเหตุ

1. บริษัทฯ มีสิทธิ์ที่จะเปลี่ยนแปลงรายละเอียดบางประการในทัวرنี เมื่อเกิดเหตุสุดวิสัยจนไม่อาจแก้ไขได้
2. บริษัทฯ ไม่รับผิดชอบค่าเสียหายในเหตุการณ์ที่เกิดจากสายการบิน ภัยธรรมชาติ ปฏิวัติและอื่นๆ ที่อยู่นอกเหนือการควบคุมของทางบริษัทฯ หรือค่าใช้จ่ายเพิ่มเติมที่เกิดขึ้นทางตรงหรือทางอ้อม เช่น การเจ็บป่วย, การถูกทำร้าย, การสูญหาย, ความล่าช้า หรือจากอุบัติเหตุต่างๆ
3. หากท่านถอนตัวก่อนรายการท่องเที่ยวจะสิ้นสุดลง ทางบริษัทฯ จะถือว่าท่านสละสิทธิ์และจะไม่คืนเงินค่าบริการที่ท่านได้ชำระไว้แล้วไม่ว่ากรณีใดๆ ทั้งสิ้น
4. บริษัทฯ จะไม่รับผิดชอบต่อการห้ามออกนอกประเทศ หรือ ห้ามเข้าประเทศ อันเนื่องมาจากมีสิ่งผิดกฎหมาย หรือเอกสารเดินทางไม่ถูกต้อง หรือ การถูกปฏิเสธในกรณีอื่นๆ
5. รายการทัวرنีนี้เป็นเพียงข้อเสนอที่ต้องได้รับการยืนยันจากบริษัทฯ อีกครั้งหนึ่ง หลังจากได้รับการยืนยันที่นิ่งจากสายการบิน และโรงแรมที่พักในต่างประเทศเป็นที่เรียบร้อยแล้ว แต่อย่างไรก็ตามรายการนี้อาจเปลี่ยนแปลงได้ตามความเหมาะสม
6. มัคคุเทศก์ พนักงาน และตัวแทนของบริษัทฯ ไม่มีสิทธิ์ในการให้คำสัญญาใดๆ ทั้งสิ้นแทนบริษัทฯ นอกจากมีเอกสารลงนามโดยผู้มีอำนาจของบริษัทฯ กำกับเท่านั้น
7. หากไม่สามารถไปเที่ยวในสถานที่ที่ระบุในโปรแกรมได้ อันเนื่องมาจากธรรมชาติ ความล่าช้า และความผิดพลาดจากทางสายการบิน บริษัทฯ จะไม่มีการคืนเงินใดๆ ทั้งสิ้น แต่ทั้งนี้ทางบริษัทฯ จะจัดหาสถานที่ท่องเที่ยวอื่นมาทดแทน โดยขอสงวนสิทธิ์การเจ้าหน้าที่โดยไม่แจ้งให้ทราบล่วงหน้า
8. เมื่อท่านออกเดินทางไปกับคณะแล้ว ท่านงดการใช้บริการรายการใดรายการหนึ่ง หรือไม่เดินทางพร้อมคณะถือว่าท่านสละสิทธิ์ ไม่อาจเรียกร้องค่าบริการ และเงินมัดจำคืน ไม่ว่ากรณีใดๆ ทั้งสิ้น
9. ในกรณีที่ลูกค้าต้องซื้อตั๋วโดยสารรถทัวร์ หรือเครื่องบินภายในประเทศล่วงหน้า กรุณาติดต่อเจ้าหน้าที่ของบริษัทฯ พร้อมขอคำยืนยันว่ากรุ๊ปสามารถออกเดินทางได้หรือไม่ มิเช่นนั้นทางบริษัทฯ จะไม่รับผิดชอบต่อค่าใช้จ่ายใดๆ ทั้งสิ้น

**\*เมื่อท่านชำระเงินค่าทัวร์ให้กับทางบริษัทฯแล้วทางบริษัทฯ**

**จะถือว่าท่านได้ยอมรับเงื่อนไขข้อตกลงทั้งหมดนี้แล้ว\***