



TAT NO.51/00659

บริษัท 365 แทรเวล แอนด์ แทรดดิ้ง จำกัด

365 TRAVEL & TRADING CO.,LTD. (ใบอนุญาตประกอบธุรกิจนำเที่ยวเลขที่ 51/00659)

1849/9 ถนนร่วมแจ้งไชย ในเมือง เมืองนครราชสีมา นครราชสีมา 30000.  
1849/9 RUAM ROENG CHAI RD., MUANG NAKHONRATCHASIMA 30000.

**HOTLINE 062-365-9356**

“ 365 แทรเวล ที่มีความสุข เที่ยวได้ทุกวัน เราทำทัวร์ด้วยประสบการณ์ ดูแลจตุรครบครันเดียวกัน ”

www.365travel.co.th  
365travelnet@gmail.com  
facebook.com/Tour365day  
365Travel  
@365Travel



# ฟูหลงเจิ้น เฟิ่งหวง

ราคาเริ่มต้น **24,999** บาท/ท่าน

สิงหาคม - ธันวาคม 2567 **6D5N**

## จางเจียเจีย เฟิ่งหวง ฟูหลงเจิ้น 6 วัน 5 คืน

- ฟูหลงเจิ้น หมู่บ้านโบราณ 2,000 ปี
- ชมความงามหมู่บ้านริมผาและน้ำตกแห่งขุมเขา
- เฟิ่งหวง เมืองโบราณหงส์ริมแม่น้ำถั่ว
- นั่งเรือแจวชมบรรยากาศย้อนอดีต แสนสวยงาม
- เกียนเหมินซาน 1 ใน 4 ภูเขาที่สวยงามที่สุดของจีน
- ตึกมหัศจรรย์ 72 แห่งจางเจียเจีย
- ซุปปิ้งเอ้าทเล็กแบนด์ดัง

อาหารพิเศษ บุฟเฟ่ต์ซีฟู้ด หมู่อย่างเกาหลี

👍 เกี่ยวเพลิน  
**ไม่เข้า**  
ร้าน Shop

- ✓ พักโรงแรม 4 ดาว
- ✓ รวมทิปไกด์และพนักงานขับรถ
- ✓ อาหารครบทุกมื้อ
- ✓ รวมบัตรเข้าชมตลอดทริป

## กำหนดการเดินทาง

วันเดินทาง กันยายน - ธันวาคม 2567	ราคาทัวร์ พักห้องละ 2-3 ท่าน	ราคาเด็กอายุตั้งแต่ 2 ปี- ไม่เกิน 12 ปี (ไม่มีเตียง)	พักเดี่ยว เพิ่ม
20 - 25 กันยายน	24,999	24,999	3,500
9 - 14 ตุลาคม	25,999	25,999	3,500
18 - 23 ตุลาคม	25,999	25,999	3,500
6 - 11 พฤศจิกายน	24,999	24,999	3,500
6 - 11 ธันวาคม	24,999	24,999	3,500
25 - 30 ธันวาคม	27,999	27,999	3,500
29 ธันวาคม 67 - 3 มกราคม 68	28,999	28,999	3,500
<b>***** รวมทิปแล้ว และไม่ลงร้านช้อปปิ้ง *****</b>			

วัน	รายการทัวร์	อาหาร			โรงแรม
		เช้า	เที่ยง	เย็น	
1	สนามบินดอนเมือง – สนามบินฉางซา – ตลาดกลางคืนหยางฟาน			✈	<b>LI FENG HOTEL CHANGSHA</b> ★★★★ หรือเทียบเท่า
2	ฉางเต๋อ – วัดโบราณเซียนหมิง –เมืองโบราณต้าเสี่ยวเหอเจีย- เฟิงหวง – เมืองโบราณเฟิงหวง(รถอุทยาน+นั่งเรือแจว) – ถนนซีปัน	✓	✓	✓	<b>JISHOU YING SHIZHONG XIN HOTEL</b> ★★★★หรือเทียบเท่า
3	เมืองโบราณเฉียนโจว –เมืองโบราณฟูหรงเจิ้น- ล่องเรือชมน้ำตกฟูหรงเจิ้น – เที่ยวชมบรรยากาศยามค่ำคืน	✓	✓	✓	<b>FURONG LIJING HOTEL</b> ★★★ ★หรือเทียบเท่า
4	จวินเซิงฮวาเยียน-พิพิธภัณฑ์จางเจียเจีย – เทียนเหมินซาน – ถ้ำประตูสวรรค์ (รวมกระเช้า+บันไดเลื่อน+รถอุทยาน) – หน้าผากระจก – ตึกมหัศจรรย์ 72 ชั้น	✓	✓	✓	<b>JINJIANG METROPOLO HOTEL</b> ★★★★หรือเทียบเท่า
5	ฉางซา – เหวินเหอโฮ่ยว – ถนนคนเดินหวงซิงลู่ + ดึก IFC ร้านPOPMART OUTLETBAILIAN	✓	✓	✓	<b>HOLIDAY INN EXPRESS HOTEL CHANGSHA</b> ★★★★ หรือเทียบเท่า
6	สนามบินฉางซา – สนามบินดอนเมือง	✓	✈		
** รายการทัวร์ข้างต้นอาจมีการสลับปรับเปลี่ยนเพื่อความเหมาะสม **					

### รายการท่องเที่ยว

กำหนดการเดินทาง

กันยายน – ธันวาคม 2567

วันแรก                      สนามบินดอนเมือง – สนามบินฉางซา – ตลาดกลางคืนหยางฟาน

- 12.00 น.                      พร้อมกันที่ สนามบินดอนเมือง อาคารผู้โดยสารขาออกระหว่างประเทศ เคาน์เตอร์สายการบิน **โอเค แอร์เวย์ (OKAY AIRWAYS)** เจ้าหน้าที่คอยอำนวยความสะดวกตรวจเช็คเอกสารและสัมภาระ ก่อนการเดินทาง
- หมายเหตุ การจัดที่นั่งของสายการบินเป็นระบบ Random ไม่สามารถเลือกที่นั่งล่วงหน้า อาจจะได้ที่นั่งติดกัน หรือ นั่งคนละโซนซึ่งเป็นไปตามการจัดการและเงื่อนไขของสายการบิน
- 15.10 น.                      ออกเดินทางสู่เมืองฉางซา มณฑลหูหนานโดยเที่ยวบินที่ **BK 2982** บริการอาหารและเครื่องดื่ม



19.25 น.

เดินทางถึงสนามบินนานาชาติหวงฮวา ฉางซา..... หลังผ่านพิธีการศุลกากรและรับกระเป๋าสัมภาระเป็นที่เรียบร้อยแล้ว นำท่านไปยัง

**ตลาดกลางคืนหยางฟาน** หรือที่รู้จัก

กันในนาม ศูนย์กลางขนมและอาหาร

ของฉางซา ด้วยพื้นที่ความยาวจาก

เหนือจรดใต้ 300 เมตรและจาก

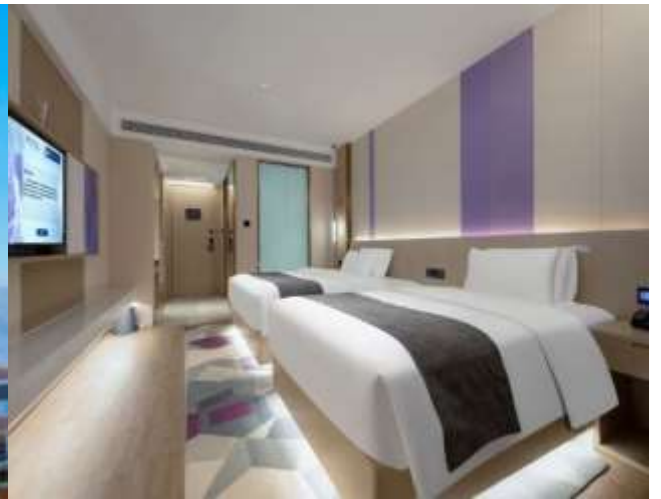
ตะวันออกจรดตะวันตกยาว 270

เมตร แต่เต็มไปด้วยแผงอาหารกว่า

350 แผง ทำให้บรรยากาศที่นี่คึกคัก

และได้รับความนิยมจากคนฉางซาและนักท่องเที่ยวเป็นอย่างมาก อิสระให้ท่านเดินเที่ยวชมและลิ้มรสอาหารนานาชาติ.....ได้เวลาสมควรนำท่านเข้าสู่ที่พัก

ที่พัก **LI FENG HOTEL CHANGSHA** ระดับ 4 ดาว หรือเทียบเท่า



วันที่สอง

ฉางเต๋อ - วัดโบราณเซียนหมิง -เมืองโบราณต้าเสี่ยวเหอเจีย- เฟิงหวง - เมืองโบราณเฟิงหวง(รถอุทยาน+นั่งเรือแจว) - ซ้อปั้งถนนซีปัน **101 (B/L/D)**

เช้า

**101** บริการอาหารเช้า ณ ห้องอาหารของโรงแรม

นำท่านเดินทางสู่เมือง**ฉางเต๋อ** (ใช้เวลาประมาณ 2 ชั่วโมง) อยู่ทางตอนเหนือของมณฑลหูหนาน .....นำท่านชม **วัดโบราณเซียนหมิง** ตั้งอยู่บนเขาด้านตะวันออกของภูเขาเต๋อซาน เป็นวัดโบราณแห่งแรกสร้างขึ้นในสมัยราชวงศ์ถัง แต่มีการบูรณะและสร้างขึ้นใหม่ในสถาปัตยกรรมแบบราชวงศ์ซ่งภายในวัดประดิษฐานเจ้าแม่กวนอิม, เทพเจ้าไฉ่ลิ่งเอี้ย, เจดีย์ 7 ชั้น, หอระฆัง บรรยากาศบริเวณวัดร่มรื่น เยียบสงบ



นำท่านเดินทางสู่ **เมืองโบราณต้าเสี่ยวเหอเจีย** เป็นถนนที่สร้างขึ้นตามวัฒนธรรมและประวัติศาสตร์ของเมืองฉางเต๋อ ไนสไตส์สมัยโบราณ มีสินค้ามากมาย รวมถึงเป็นแหล่งรวมอาหารพื้นเมือง อิสระให้ท่านเลือกซื้อของตามอัธยาศัยให้ท่านได้เลือกชิมและเลือกซื้อเป็นฝากของขวัญ

กลางวัน

🕒 บริการอาหารกลางวัน ณ ภัตตาคาร

นำท่านออกเดินทางสู่ **เมืองโบราณเฟิ่งหวง** หรือ **เมืองหงส์** (ใช้เวลาประมาณ 2 ชั่วโมง 30 นาที) เป็นเขตปกครองตนเองของชนเผ่าน้อยยู่เจียง ซึ่งอยู่ทางทิศตะวันตกของมณฑลหูหนาน เมืองโบราณหงส์ตั้งอยู่ริมน้ำแม่ น้ำถั่ว ล้อมรอบด้วยขุนเขาเสมือนด่านช่องแคบเขา ที่เด่นตระหง่านมียอดเขาติดต่อกันเป็นแนวแม่น้ำลำธารที่ใสสะอาดจนเป็นเห็นกันบั้ง รวมถึงบ้านช่องที่ยกพื้นสูงเรียงรายกันบนริมน้ำ ช่างเป็นทัศนียภาพที่สวยงามราวกับเมืองมนุษย์และเมืองสวรรค์ประกอบกัน





นำท่านเดินเที่ยวชมบรรยากาศของเมืองโบราณเฟิ่งหวง, ชม **หงเจียว** สะพานไม้โบราณมีหลังคาคลุม เหมือนสะพานข้ามคลองที่เวนิส, บ้านไม้โบราณอายุกว่า 300 ปีที่ยังคงรักษาไว้เป็นอย่างดี .... นำท่าน **ล่องเรือแจว** เที่ยวชมบ้านเรือนสองฟากฝั่งแม่น้ำจูเจียง พร้อมเก็บภาพประทับใจไว้เป็นที่ระลึก

จากนั้นนำท่านชม **ถนนซีป๋ัน** ถนนคนเดินโบราณ อีสระเที่ยวชมถ่ายรูปบ้านทรงโบราณที่ยังคงอนุรักษ์ไว้เป็นอย่างดีและให้ท่านเลือกซื้อสินค้าแฮนด์เมดที่เป็นเอกลักษณ์ของเมืองหงส์.....จากนั้นนำท่านเดินทางสู่เมืองจีโสภา

ค่ำ

🍷 บริการอาหารค่ำ ณ ภัตตาคาร

ที่พัก **JISHOU YING SHI ZHONG XIN HOTEL** ระดับ 4 ดาว หรือเทียบเท่า



วันที่สาม

เมืองโบราณเฉียนโจว – เมืองโบราณฟูหรงเจิ้น – ล่องเรือชมน้ำตกฟูหรงเจิ้น –  
เที่ยวชมบรรยากาศยามค่ำคืน

🍷 (B/L/D)

เช้า

🍷 บริการอาหารเช้า ณ ห้องอาหารของโรงแรม

นำท่านเดินทางไปยัง **เมืองโบราณเฉียนโจว** เมืองโบราณฟินิกซ์ ล้อมรอบด้วยแม่น้ำสองสาย และล้อมรอบด้วยสามทิวปที่มีรูปร่างเหมือนฉีเยน ก้าว เป็นท่าเรือพาณิชย์ที่สำคัญในราชวงศ์ฉินและฮั่น และเป็นศูนย์กลางบัญชาการทหารที่สำคัญ แนวต่อต้านการชนถ่ายกำแพงเมืองจินตอนใต้ในสมัยราชวงศ์หมิงและชิง



จากนั้นนำท่านเดินทางไปยัง **ฟูหรงเจิ้น** (ใช้เวลาประมาณ 2 ชั่วโมง)

กลางวัน

🕒 บริการอาหารกลางวัน ณ ภัตตาคาร

นำท่านเดินเที่ยวชม **ฟูหรงเจิ้น** หมู่บ้านโบราณเล็กๆริมหน้าตกแสนสวยของชนเผ่าถู่เจีย และแม้วเซียงซี ซึ่งเดิมชื่อ หวังซุน มีประวัติความเป็นมายาวนานถึง 2,000 ปี ตั้งแต่สมัยราชวงศ์ฮั่น ตะวันตก และเป็นที่อยู่อาศัยของชาวถู่เจียเรื่อยมา แต่หลังจากที่ภาพยนตร์เรื่อง Hibiscus Town ที่มาถ่ายทำในหมู่บ้านหวังซุนได้ออกฉายไปเมื่อปี ค.ศ. 1986 หมู่บ้านแห่งนี้ก็กลายเป็นที่รู้จักในวงกว้างมากขึ้น ก่อนจะเปลี่ยนชื่อเป็น ฟูหรงเจิ้น เมื่อปี ค.ศ. 2007 ไฮไลท์ที่ทำให้ฟูหรงเจิ้นกลายเป็นจุดเช็คอินแห่งใหม่มาจาก ภาพของหมู่บ้านโบราณหรือ ที่เรียกกันว่าเตียวเจียวโหลว ตั้งอยู่ริมหน้าผา และมีน้ำตกฟูหรง ไหลลงมาจากหน้าผาสูง 60 เมตร ร่ายล้อมไปด้วยต้นไม้เขียวขจี

ค่ำ

🕒 บริการอาหารค่ำ ณ ภัตตาคารภายในหมู่บ้าน

อิสระเที่ยวชมบรรยากาศอันสวยงามในยามค่ำคืนเมื่อแสงไฟประดับประดาส่องสว่างไปทั่วหมู่บ้าน



ที่พัก **FURONG LIJING HOTEL** ระดับ 4 ดาวหรือเทียบเท่า





วันที่สี่

จางเจียเจี๋ย - จวินเซิงฮวาเยี่ยน - พิพิธภัณฑ์จางเจียเจี๋ย - เทียนเหมินชาน -  
ถ้ำประตูสวรรค์ (รวมกระเช้า+บันไดเลื่อน+รถอุทยาน) - ตึกมหัศจรรย์ 72 ชั้น

📍 (B/L/D)

เช้า

📍 บริการอาหารเช้า ณ ห้องอาหารของโรงแรม

นำท่านเดินทางสู่ **จางเจียเจี๋ย** (ใช้เวลาประมาณ 1.30 ชั่วโมง) ตั้งอยู่ทางตะวันตกเฉียงเหนือของมณฑลหูหนาน เป็นเมืองที่มีธรรมชาติอันสวยงามยิ่งใหญ่ มีชื่อเสียงระดับโลก โดยมีการจัดตั้งเป็นอุทยานแห่งชาติแห่งแรกของสาธารณรัฐประชาชนจีนในปี ค.ศ. 1982 แบ่งออกเป็นสามส่วน คือ ส่วนวนอุทยานแห่งชาติ หุบเขาซูยี่ และภูเขาเทียนจื่อ และได้รับการประกาศให้เป็นมรดกโลกธรรมชาติในปี ค.ศ.1992..... นำท่านเยี่ยมชม **จวินเซิงฮวาเยี่ยน** สถานที่จัดแสดงภาพวาดของหูลี่จวินเซิง ซึ่งเป็นผู้ที่ริเริ่มศิลปะแบบใหม่ ที่เรียกกันว่าจิตรกรรมภาพเม็ดทราย ที่ใช้วัสดุธรรมชาติ เช่น กรวดสี เม็ดทราย กิ่งไม้ หิน ฯลฯ มาจัดแต่งเป็นภาพทิวทัศน์ จิตรกรรมที่รังสรรค์ขึ้นมาล้วนได้รับรางวัลและยกย่องมากมายหมายป็นที่เลื่องลือไปทั่วโลก ....จากนั้นนำท่านเข้าชม **พิพิธภัณฑ์เมืองจางเจียเจี๋ย** ภายในจัดเป็นห้องนิทรรศการสามชั้น ชั้นแรกเป็นห้องนิทรรศการทางธรณีวิทยา แนะนำความรู้ด้านวิทยาศาสตร์ ชั้นที่สองเป็นห้องนิทรรศการประวัติศาสตร์ แนะนำเรื่องราวของจางเจียเจี๋ย วัฒนธรรมพื้นบ้าน การปฏิวัติสมัยใหม่ และชั้นที่สามเป็นห้องนิทรรศการวางแผนการก่อสร้างของเมืองเกี่ยวกับดินแดนเก่าแก่และน่าทึ่งของจางเจียเจี๋ย



กลางวัน

📍 บริการอาหารกลางวัน ณ ภัตตาคาร

นำท่านโดยสารกระเช้าไฟฟ้าจากตัวเมืองจางเจียเจี๋ยชั้นสูงสุด **เขาเทียนเหมินชาน** เดิมเทียนเหมินชานเป็นชื่อของถ้ำตั้งแต่สมัยสามก๊ก และใช้เรียกเป็นชื่อของภูเขาด้วยในภายหลัง ปี ค.ศ.1999 เทียนเหมินชานมีชื่อเสียงเป็นที่รู้จักทั่วโลก จากการเชิญนักบินมาใช้เครื่องบินเล็กทดสอบฝีมือบินลอดประตูสวรรค์ซึ่งเป็นช่องเขา คล้ายช่องประตูสูง 13.15 เมตร กว้าง 57 เมตร ลึก 60 เมตร มี



บันได 999 ชั้น ..... นำท่านโดยสารกระเช้าไฟฟ้าจากตัวเมืองจางเจี๋ยเจี๋ยขึ้นสู่ยอด **เขาเทียนเหมินซาน** ระยะทาง 7.5 กิโลเมตร ระหว่างเส้นทางที่กระเช้าผ่าน ท่านจะได้ชมทัศนียภาพมุกกว้างของ เทียนเหมินซาน และเส้นทางเขาคดโค้งถึง 99 โค้งดูคล้ายกับกำแพงเมืองจีน ....จากนั้นนำท่านออกเดินเท้าไปยัง **ทางเดินกระจกลอยฟ้า** (ระยะทางประมาณ 60 เมตร) ณ ความสูงจากระดับน้ำทะเล 1,400 เมตร พิสูจน์ความกล้า และชมความสวยงาม ทัศนียภาพเบื้องล่างและ หุบเหวของเทียนเหมินซาน ผ่านกระจกใสใต้อุ้งเท้าของท่าน(ทั้งนี้การชมทางเดินกระจกขึ้นกับสภาพอากาศเป็นสำคัญโดยคำนึงถึงความปลอดภัยของนักท่องเที่ยวเป็นหลัก)....นำท่านลงจากยอดเขาด้วยบันไดเลื่อนสู่ช่องประตูสวรรค์ให้ท่านเดินชมบันได 999ชั้น (หากท่านใดเดินไม่ไหว สามารถนั่งพักรอและถ่ายรูปบริเวณโดยรอบได้)

หมายเหตุ : 1. รายการนี้ไ้จัดจะดูความเหมาะสมของเวลา โดยการเลือกนั่งกระเช้าขึ้นและลงบันไดเลื่อน หรือเลือกขึ้นบันไดเลื่อนและลงกระเช้า

2. กรณีที่ไม่สามารถขึ้นไปสู่จุดชมช่องเขาเทียนเหมินซานได้ อันเนื่องมาจากสภาพอากาศ และเหตุผลเรื่องความปลอดภัยของท่าน เป็นสำคัญตามประกาศของทางอุทยาน ซึ่งอาจจะไม่มีการแจ้งให้ทราบล่วงหน้าบริษัทไม่มีการคืนเงินทุกกรณี แต่จะจัดหารายการอื่นทดแทน



นำท่านเข้าชม **ตึกมหัศจรรย์ 72** แลนด์มาร์คแห่งใหม่ของเมืองจางเจียงเจี๋ย โครงการลงทุนเพื่อพัฒนาการท่องเที่ยวธรรมชาติและวัฒนธรรม สร้างอาคารขนาดใหญ่ที่จำลองบ้านเรือนสถาปัตยกรรมเผ่าถู่เจี๋ยผสมผสานเข้ากับประตูสวรรค์แห่งภูเขาเทียนเหมินซาน สัญลักษณ์แห่งจางเจียงเจี๋ยเข้าไว้ด้วยกัน ด้วยความสูงของอาคารถึง 109.9 เมตร....ภายในโครงการมีทั้งรีสอร์ท, ภัตตาคาร ร้านอาหาร, ร้านชา กาแฟ, ร้านสินค้าของที่ระลึก รองรับนักท่องเที่ยว โดยเฉพาะในยามค่ำคืนที่มีการเปิดไปแสงสีสวยงามอลังการ กลายเป็นจุดเช็คอินที่ได้รับความนิยมเป็นอย่างมาก.....



ค่ำ

🕒 บริการอาหารค่ำ ณ ภัตตาคาร

ที่พัก **JINJIANG METROPOLO HOTEL** ระดับ 4 ดาว หรือเทียบเท่า



วันที่ห้า

จางเจียงเจี๋ย - ฉางซา - เหวินเหอไห่ยว - ถนนคนเดินหวงซิงลู่ + ตึก IFC ร้าน POPMART + OUTLET BALIAN 🕒 (B/L/D)

เช้า

🕒 บริการอาหารเช้า ณ ห้องอาหารของโรงแรม

นำท่านเดินทางกลับฉางซา(ใช้เวลาเดินทางประมาณ 4 ชั่วโมง) พักผ่อนนิริยาบถบนรถ

กลางวัน

🕒 บริการอาหารกลางวัน ณ ภัตตาคาร



นำท่านไปยัง **เหวินเหอโฮ่ยว่** จุดเช็คอิน  
แห่งใหม่ของฉางซา ซึ่งได้รับความนิยม  
จากนักท่องเที่ยว เป็นพื้นที่ที่ผสมผสาน  
วัฒนธรรม และศิลปะอันเป็นเอกลักษณ์  
ของฉางซาเข้าด้วยกัน ภายนอกเป็น  
อาคารสูงทันสมัย แต่ภายในอาคาร ไม่ว่าจะ  
จะเป็นเฟอร์นิเจอร์ บ้ายร้านค้า ผับ  
อาคาร ไฟนีออนล้วนแล้วตกแต่งย้อน  
เวลาไปสู่ยุค 80 ทั้งร้านอาหารและ  
เครื่องดื่ม, ร้านค้าของที่ระลึก



ค่า

📍 บริการอาหารค่ำ ณ ภัตตาคาร เมนูพิเศษ Seafood Buffet

จากนั้น อีสรระช้อปปิ้งสินค้าตามอัธยาศัย **ถนนคนเดินหวงซิงลุ่+ ตึกIFC ร้านPOP MART**

**OUTLET BAILIAN** เป็นฟรีเมี่ยมเอาท์เล็ตแบรนด์ดังจากจากประเทศ และแบรนด์ดังของจีน ให้ท่านได้  
เลือกช้อปปิ้งตามอัธยาศัย



ที่พัก **HOLIDAY INN EXPRESS HOTEL CHANGSHA** ระดับ 4 ดาว หรือเทียบเท่า





วันที่หก

สนามบินฉางซา- สนามบินดอนเมือง

๒๐ (B)

เช้า

๒๐) บริการอาหารเช้า ณ ห้องอาหารของโรงแรม

.....

นำท่านไปยังสนามบินนานาชาติหวงฮวา ฉางซา

11.50 น

ออกเดินทางกลับโดยเที่ยวบินที่ **BK 2981** บริการอาหารบนเครื่องบิน

14.10 น.

เดินทางกลับถึงสนามบินดอนเมือง โดยสวัสดิภาพ.....

\*\*\*\*\*

จางเจียเจีย เฟิงหวง ฟูหรงเจิน 6 วัน 5 คืน

OKAY AIRWAYS (BK)

#### อัตรานี้รวม

1. ตัวเครื่องบิน เส้นทาง กรุงเทพฯ-ฉางซา -กรุงเทพฯ  
\*\*กระเป๋าสัมภาระ 1 ใบ น้ำหนักไม่เกิน 20 กก. และ กระเป๋าถือขึ้นเครื่องบิน 1 ใบ น้ำหนักไม่เกิน 7 กก. \*\*
2. ที่พักโรงแรมตามรายการ พักห้องละ 2-3 ท่าน
3. อาหารตามที่ระบุในรายการ (สงวนสิทธิ์ในการสับมือหรือเปลี่ยนแปลงเมนูตามสถานการณ์)
4. ค่ารถโค้ชนำเที่ยวตามที่ระบุในรายการ
5. ค่าธรรมเนียมเข้าชมสถานที่
6. ค่าน้ำดื่มบนรถวันละ 1 ขวด/ท่าน
7. **ค่าทิปไกด์ท้องถิ่น, คนขับรถ และหัวหน้าทัวร์**
8. **ค่าประกันภัยอุบัติเหตุระหว่างการเดินทางวงเงิน 1 ล้านบาท (เงื่อนไขเป็นไปตามกรมธรรม์)**

#### อัตรานี้ไม่รวม

1. ค่าใช้จ่ายส่วนตัว เช่น อาหารและเครื่องดื่มที่สั่งเพิ่มพิเศษ, โทรศัพท์, โทรสาร, อินเทอร์เน็ต, มินิบาร์และอื่นๆที่ไม่ได้ระบุในรายการ
2. ค่าส่วนต่างน้ำหนักกระเป๋าสัมภาระเกิน 20 ก.ก.
3. ค่าภาษีมูลค่าเพิ่ม 7% และ ภาษีบริการ 3%(กรณีนิติบุคคล)
4. ค่าใช้จ่ายอันเกิดจากความล่าช้าของสายการบิน, อุบัติภัยทางธรรมชาติ, การประท้วง, การก่อการจลาจล, การนัดหยุดงาน, ซึ่งอยู่เหนือความควบคุมของบริษัท
5. ค่าใช้จ่ายอันเกิดจากการถูกปฏิเสธไม่ให้ออก และเข้าเมืองจากเจ้าหน้าที่ตรวจคนเข้าเมือง เจ้าหน้าที่กรมแรงงานทั้งในประเทศไทย และต่างประเทศ ซึ่งอยู่นอกเหนือความควบคุมของบริษัท

## เงื่อนไขการจอง

1. กรุณาวางเงินมัดจำท่านละ 10,000 บาท / 15,000 บาท (ช่วงเทศกาล) ภายใน 3 วันหลังการจอง
2. ค่าทัวร์ส่วนที่เหลือชำระ 30 วันก่อนเดินทาง (นับรวมวันเสาร์และวันอาทิตย์)
3. กรณีจองน้อยกว่าวันเดินทาง 30 วัน บริษัท ขอสงวนสิทธิ์เก็บค่าทัวร์เต็มจำนวนในวันที่จองเท่านั้น
4. กรณีที่ท่านชำระค่าทัวร์ทั้งหมดแล้ว หรือบางส่วนบริษัท ถือว่าท่านได้ยอมรับเงื่อนไขและข้อตกลงต่างที่ได้ระบุไว้ทั้งหมดนี้แล้ว

## เงื่อนไขการยกเลิกการเดินทาง

1. แจ้งยกเลิกก่อนการเดินทางล่วงหน้า 30 วันขึ้นไป (นับรวมเสาร์-อาทิตย์) ก่อนวันนำเที่ยว คืนเงินทั้งหมดที่เหลือหลังหักค่าใช้จ่ายที่เกิดขึ้นจริง เช่นค่าวีซ่า ค่ามัดจำบัตรโดยสารของสายการบิน และค่าใช้จ่ายที่จำเป็นอื่นๆ
2. แจ้งยกเลิกก่อนการเดินทาง 15-29 วันก่อนวันนำเที่ยว คืนเงิน 50 %ของค่าทัวร์ ในทุกกรณี
3. แจ้งยกเลิกก่อนเดินทาง 0-14 วัน วันก่อนวันนำเที่ยว ขอสงวนสิทธิ์เก็บเงินค่าทัวร์ทั้งหมดในทุกกรณี

## เงื่อนไขการออกเดินทาง

1. **คณะเดินทางจำเป็นต้องมี 15 ท่าน** หากต่ำกว่ากำหนด คณะจะไม่สามารถเดินทางได้ แต่หากผู้เดินทางทุกท่านยินดีที่จะชำระค่าบริการเพิ่มเพื่อให้คณะออกเดินทางได้ ทางบริษัทยินดีที่จะประสานงาน เพื่อให้ทุกท่านเดินทางตามความประสงค์ต่อไป และทางบริษัทขอสงวนสิทธิ์ในการงดออกเดินทาง หรือ เลื่อนการเดินทางไปในพีเรียดวันอื่นต่อไป โดยทางบริษัทฯ จะแจ้งให้ท่านทราบล่วงหน้าอย่างน้อย 10 วันก่อนเดินทาง เพื่อวางแผนการเดินทางใหม่อีกครั้ง ทั้งนี้ กรุณาอย่าเพิ่งคอนเฟิร์มผลงาน
2. บริษัทขอสงวนสิทธิ์ในการเก็บค่าใช้จ่ายทั้งหมด กรณีที่ท่านยกเลิกการเดินทางและมีผลให้คณะเดินทางไม่ครบตามจำนวนที่บริษัท กำหนดไว้ (20 ท่าน)เนื่องจากเกิดความเสียหายต่อทางบริษัท และผู้เดินทางคนอื่นๆ ในคณะเดียวกัน บริษัทฯต้องนำไปชำระค่าเสียหายต่างๆจากการยกเลิกของท่าน

## เงื่อนไขอื่นๆ

1. รายการและราคาสามารถเปลี่ยนแปลงได้ตามเหมาะสมโดยไม่ต้องแจ้งให้ทราบล่วงหน้าขึ้นอยู่กับประกาศเปลี่ยนแปลงราคาของสายการบินและอัตราแลกเปลี่ยน
2. หากท่านถูกปฏิเสธการเข้า - ออกเมืองด้วยเหตุผลทางการเมือง หรือเหตุผลใดๆก็ตาม ซึ่งอยู่นอกเหนือความรับผิดชอบของบริษัทฯ บริษัทฯไม่คืนเงิน และไม่มีการจ่ายค่าชดเชยให้แก่ท่าน ไม่ว่ากรณีใดๆ (ไม่ว่าทั้งหมดหรือบางส่วน) รวมทั้งเหตุสุดวิสัย เช่น ภัยธรรมชาติต่างๆ การนัดหยุดงาน, การสไตรค์, ปัญหาอันเนื่องมาจากสุขภาพส่วนบุคคล, ปัญหาความล่าช้าของสายการบิน, การยกเลิกเที่ยวบินหรือการเปลี่ยนแปลงเที่ยวบินอันเนื่องมาจากสายการบิน
3. ค่าบริการที่ท่านชำระเป็นการชำระแบบเหมาขาด และบริษัทได้ชำระให้กับตัวแทนแต่ละแห่งแบบเหมาขาด

เช่นกัน หากท่านมีได้ท่องเที่ยวตามรายการ หรือไม่ใช้บริการส่วนหนึ่งส่วนใด ท่านจะขอค่าบริการคืนไม่ได้

4. **กรุ๊ปที่เดินทางช่วงหน้าเทศกาลที่ต้องการรันตีมัดจำกับสายการบิน หรือผ่านตัวแทนทั้งในและต่างประเทศ รวมไปถึงเที่ยวบินพิเศษ Charter flight, Extra flight จะไม่มีการคืนเงินมัดจำหรือเงินค่าทัวร์ทั้งหมด**
5. สำหรับท่านที่จะออกตัวเครื่องบินภายในประเทศ, ตั๋วรถไฟ, ตั๋วรถทัวร์ กรุณาสอบถามเจ้าหน้าที่ทุกครั้งก่อนทำการออกตัว เพื่อยืนยันว่าทัวร์คณะที่ท่านจองไว้สามารถออกเดินทางได้หรือไม่ หรือสายการบินมีการปรับเปลี่ยนเที่ยวบิน หรือเวลาบินหรือไม่ หากท่านออกบัตรโดยสารโดยไม่ได้รับการยืนยันจากบริษัทฯ แล้วปรากฏว่าทัวร์คณะนั้นยกเลิก หรือสายการบินเปลี่ยนแปลงเวลาบิน และเที่ยวบิน บริษัทฯไม่รับผิดชอบค่าใช้จ่ายใดๆ เพราะถือว่าท่านได้ยอมรับเงื่อนไขดังกล่าวแล้ว
6. กรุณาตรวจสอบพาสปอร์ตของท่านก่อนออกเดินทางทุกครั้งว่า หนังสือเดินทางต้องไม่มีการชำรุด เปียกน้ำ การขีดเขียนรูปต่างๆ หรือมีตราประทับลวดลายการ์ตูน ที่ไม่ใช่การประทับตราอย่างเป็นทางการของประเทศนั้นๆ หากเจ้าหน้าที่ตรวจคนเข้าเมืองปฏิเสธการเข้าหรือ ออกเมืองของท่าน ทางบริษัทฯไม่รับผิดชอบใดๆทั้งสิ้น
7. กรณีที่มี “คดีความ” ที่ไม่อนุญาตให้เดินทางออกนอกประเทศได้ กรุณาตรวจสอบก่อนการจองทัวร์ว่าท่านสามารถเดินทางออกประเทศได้หรือไม่ ซึ่งเป็นสิ่งที่ยื่นนอกเหนือการควบคุมของบริษัทฯ ถ้าไม่สามารถเดินทางได้ ทางบริษัทฯไม่ขอรับผิดชอบใดๆทั้งสิ้น
8. กรณีหญิงตั้งครรภ์ เดินทาง ท่านต้องมีใบรับรองแพทย์ระบุชัดเจนว่าสามารถเดินทางออกนอกประเทศได้ รวมถึงอายุครรภ์ที่ชัดเจน ซึ่งเป็นสิ่งที่ยื่นนอกเหนือการควบคุมของบริษัทฯ ทางบริษัทฯไม่ขอรับผิดชอบใดๆทั้งสิ้น
9. **เมื่อท่านตกลงชำระเงินมัดจำหรือค่าทัวร์ทั้งหมดกับทางบริษัทฯ แล้วทางบริษัทฯจะถือว่าท่านได้ยอมรับเงื่อนไขและข้อตกลงต่าง ๆ ทั้งหมด**

### ข้อมูลเพิ่มเติมเรื่องตั๋วเครื่องบิน

1. ในการเดินทางเป็นหมู่คณะ ผู้โดยสารจะต้องเดินทางไป-กลับพร้อมกัน หากต้องการเคลื่อนวันเดินทางกลับ ท่านจะต้องชำระค่าใช้จ่ายส่วนต่างที่สายการบิน และบริษัททัวร์เรียกเก็บ
2. การจัดที่นั่งของกรุ๊ป เป็นไปโดยสายการบินเป็นผู้กำหนด ซึ่งทางบริษัทฯ ไม่สามารถเข้าไปแทรกแซงได้
3. ในกรณียกเลิกการเดินทาง และได้ดำเนินการ ออกตัวเครื่องบินไปแล้ว (กรณีที่ตัวสามารถทำ REFUNDได้) ผู้เดินทางต้องรอ REFUND ตามระบบของสายการบินเท่านั้น

### ข้อมูลเพิ่มเติมเรื่องโรงแรมที่พัก

1. เนื่องจากการวางแผนห้องพักของแต่ละโรงแรมแตกต่างกัน จึงอาจทำให้ห้องพักแบบห้องเดี่ยว (Single) และห้องคู่ (Twin/Double) และห้องพักแบบ 3 ท่าน (Triple Room) ห้องพักอาจจะไม่ติดกัน
2. กรณีที่จัดงานจัดประชุมนานาชาติ (Trade Fair) หรือเทศกาล เป็นผลให้ค่าโรงแรมสูงขึ้นมากและห้องพักอาจเต็ม บริษัทฯขอสงวนสิทธิ์ในการ ปรับเปลี่ยนเพื่อให้เกิดความเหมาะสม



## การเดินทางเป็นครอบครัว

- หากท่านเดินทางเป็นครอบครัวใหญ่ หรือเดินทางพร้อมสมาชิกในครอบครัวที่ต้องได้รับการดูแลเป็นพิเศษ (Wheelchair), เด็ก, และผู้สูงอายุ มีโรคประจำตัว ไม่สะดวกในการเดินทางที่ยาวติดต่อกัน ท่านและครอบครัว ต้องให้การดูแลสมาชิกภายในครอบครัวของตนเอง เนื่องจากการเดินทางเป็นหมู่คณะ หัวหน้าทัวร์มีความจำเป็นต้องดูแลคณะทัวร์ทั้งหมด

## ความรับผิดชอบ

- บริษัทเป็นเพียงตัวแทนการท่องเที่ยว สายการบิน และตัวแทนการท่องเที่ยวในต่างประเทศซึ่งไม่อาจรับผิดชอบต่อความเสียหายต่างๆ ที่อยู่เหนือการควบคุมของเจ้าหน้าที่บริษัทฯ อาทิ การนัดหยุดงาน การจลาจล เปลี่ยนแปลงเที่ยวบินหรือกำหนดเวลาในตารางบิน ภัยธรรมชาติ ฯลฯ หรือค่าใช้จ่ายเพิ่มเติมที่เกิดขึ้น ทั้งทางตรง หรือทางอ้อม เช่น การเจ็บป่วย การถูกทำร้าย การสูญหาย ความล่าช้า หรือ จากอุบัติเหตุต่างๆ ฯลฯ หรือต่อการตอบปฏิเสธการเข้าและออกเมืองของเจ้าหน้าที่ตรวจคนเข้าหรือออกเมือง อันเนื่องมาจากมีสิ่งผิดกฎหมาย หรือเอกสารการเดินทางไม่ถูกต้อง หรือการถูกปฏิเสธในกรณีอื่นๆ