



TAT NO.51/00659

บริษัท 365 แทรเวล แอนด์ แอนด์ เทรดดิ้ง จำกัด

365 TRAVEL & TRADING CO.,LTD. (ใบอนุญาตประกอบธุรกิจนำเที่ยวเลขที่ 51/00659)

1849/9 ถนนร่วมแจ้งไชย ในเมือง เมืองนครราชสีมา นครราชสีมา 30000.
1849/9 RUAM ROENG CHAI RD., MUANG NAKHONRATCHASIMA 30000.

HOTLINE 062-365-9356

"365 แทรเวล ที่เที่ยวสุขใจ เที่ยวได้ทุกวัน เราทำทัวร์ด้วยประสบการณ์ ดูแลจตุรครบครันด้วยกัน"

- www.365travel.co.th
- 365travelnet@gmail.com
- facebook.com/Tour365day
- 365Travel
- @365Travel



เที่ยวจีน ฟรี..วีซ่า
ทัวร์ไม่ลงร้าน

มหิตจรรย์

HARBIN

ปักกิ่ง • ฮาร์บิน • ยาบูลี

AIR CHINA
BT-HR607_CA
5 วัน | 3 คืน

แวะจุ่ม ART TOY
POP MART

รวมค่าทิปไกด์

47,999.-

ราคาเริ่มต้น

หมู่บ้านหิมะ

ลานสกียาบูลี

ฟรี!!
กระเป๋าเดินทาง
23 kg.

★★★★
พารามอเตอร์
4 ดาว

อาหาร
11 มื้อ

เดินทาง : ส.ค. - ก.พ.68



BT-HRB07_CA

5 วัน | 3 คืน

มหัศจรรย์ HARBIN

ปักกิ่ง • ฮาร์บิน • ยาบูลี

• เที่ยวชมเกาะพระอาทิตย์

• เยือนเทศกาลน้ำแข็งฮาร์บิน

• มหัศจรรย์ดินแดนกุหลาบ หมู่บ้านหิมะแห่งความฝัน



หมู่บ้านหิมะหิมะ

ลานสกียาบูลี

เดินทางโดย : สายการบินแอร์ไชน่า



อาหาร : 11 มื้อ



โรงแรม : 4 คืน



FLIGHT : CA160
BKK 12:15 → → PEK 01:05

FLIGHT : CA169
PEK 20:00 → → BKK 00:10

FLIGHT : CA1603
PEK 07:25 → → HRB 09:20

FLIGHT : CA1804
HRB 15:00 → → PEK 17:00

วันที่	รายการทัวร์	อาหาร			โรงแรม
		เช้า	กลางวัน	เย็น	
1	• สนามบินสุวรรณภูมิ				
2	• สนามบินปักกิ่งแคปิตอล • สนามบินฮาร์บินไทเปิง • เมืองฮาร์บิน • ร้านเสื้อกันหนาว • อนุสาวรีย์มังกร • สวนสตาลิน • โบสถ์เซนต์โซเฟีย • ถนนจงหยาง		✓	✓	HARBIN FEILONG LICHENG HOTEL หรือเทียบเท่าระดับ 4 ดาว
3	• เมืองยาบูลี • ลานสกียาบูลี • เมืองงูตันเจียง • หมู่บ้านหิมะหิมะ • ถนนเสวียนเจีย • พิพิธภัณฑ์หมู่บ้านหิมะ • ไปรษณีย์หมู่บ้านหิมะ • DREAM HOUSE	✓	✓	✓	XUEXIANG MINSU HOMESTAY หรือเทียบเท่าระดับ 4 ดาว
4	• เมืองฮาร์บิน • เทศกาลแกะสลักหิมะและน้ำแข็งแห่งเมืองฮาร์บิน	✓	✓	✓	HARBIN FEILONG LICHENG HOTEL หรือเทียบเท่าระดับ 4 ดาว
5	• เกาะพระอาทิตย์ • สนามบินฮาร์บินไทเปิง • สนามบินปักกิ่งแคปิตอล • สนามบินสุวรรณภูมิ	✓	✓	✓	

รายการทัวร์อาจมีสลับปรับเปลี่ยนไปตามความเหมาะสม โดยดูสถานการณ์หน้างานเป็นหลัก #พีจะเที่ยวครบทุกรายการ

โปรแกรมการเดินทาง 5 วัน 3 คืน : เดินทางโดยสายการบินแอร์ไชน่า



BKK → PEK

เที่ยวบิน	ออก	ถึง
CA960	19.15	01.05

PEK → BKK

เที่ยวบิน	ออก	ถึง
CA979	20.00	00.10

PEK → HRB

เที่ยวบิน	ออก	ถึง
CA1603	07.25	09.20

HRB → PEK

เที่ยวบิน	ออก	ถึง
CA1604	15.00	17.05

วันแรก สนามบินสุวรรณภูมิ

๑๐ (-/-/-)

- 16.00 น. พร้อมกันที่ สนามบินสุวรรณภูมิ อาคารผู้โดยสารขาออก ชั้น 4 นำคณะเชคอิน ณ เคาน์เตอร์ **สายการบินแอร์ไชน่า (CA)** โดยมีเจ้าหน้าที่จากบริษัทฯ คอยอำนวยความสะดวก
- 19.15 น. ออกเดินทางสู่ **เมืองปักกิ่ง ประเทศจีน** โดยเที่ยวบิน **CA960 (บริการอาหารบนเครื่อง)**



หมายเหตุ

เนื่องจากตัวเครื่องบินของคณะเป็นตั๋วกรุ๊ประบบ **Random** ไม่สามารถล็อกที่นั่งได้ ที่นั่งอาจจะไม่ได้นั่งติดกัน และไม่สามารถเลือกช่วงที่นั่งบนเครื่องบินได้ในคณะ ซึ่งเป็นไปตามเงื่อนไขสายการบิน

วันที่สอง สนามบินปักกิ่งแคปปิตอล • สนามบินฮาร์บินไท่ปิง • เมืองฮาร์บิน • ร้านเสื้อกันหนาว • อนุสาวรีย์ฝั่งหง • สวนสตาลิน • โบสถ์เซนโซเฟีย • ถนนจงยาง

🕒 (-/กลางวัน/เย็น)

- 01.05 น. เดินทางถึง **สนามบินต้าปักกิ่งแคปปิตอล** (เพื่อรอต่อเครื่อง)
- 07.25 น. ออกเดินทางสู่ **เมืองฮาร์บิน ประเทศจีน** โดยเที่ยวบิน **CA1603 (บริการอาหารบนเครื่อง)**
- 09.20 น. เดินทางถึง **สนามบินฮาร์บินไท่ปิง** หลังผ่านขั้นตอนการตรวจคนเข้าเมือง และตรวจรับสัมภาระเรียบร้อยแล้ว ยินดีต้อนรับทุกท่านสู่ **สาธารณรัฐประชาชนจีน** (เวลาท้องถิ่นที่จีน เร็วกว่าประเทศไทย 1 ชั่วโมง กรุณาปรับเวลาของท่านเพื่อความสะดวกในการนัดหมาย)

จากนั้น นำทุกท่านเดินทางสู่ **เมืองฮาร์บิน** เมืองที่ได้รับสมญานามว่า “ไข่มุกบนคอหงส์” ซึ่งถือเป็นเมืองเอกและมีความโดดเด่นด้านการท่องเที่ยวของมณฑลเฮย์หลงเจียง มีพื้นที่คล้ายกับหงส์ขนาดใหญ่ ตั้งอยู่ทางตะวันออกเฉียงเหนือของประเทศไทย และเป็นเมืองที่มีฤดูหนาวยาวนานที่สุด

รับฟรี! อุปกรณ์กันหนาว ท่านละ 1 ชุด “หมวก ที่ครอบหู และถุงมือ”



นำทุกท่านแวะชม **ร้านเสื้อกันหนาว** เพื่อเลือกซื้อเสื้อกันหนาวเพิ่มเติมตามอัธยาศัย และเก็บภาพคู่สุดน่ารักกับ **ตุ๊กตาทิมะยักษ์** ตั้งตระหง่านอยู่ใจกลางเมืองฮาร์บิน

กลางวัน

๑๐ บริการอาหารกลางวัน ณ ภัตตาคาร

จากนั้น

ชมความสวยงาม **โบสถ์เซนต์โซเฟีย** ใจกลางเมืองฮาร์บิน ซึ่งเป็นตัวแทนสถาปัตยกรรมโลกตะวันตก ดูสวยงามเหมือนภาพใน “โลกแห่งเทพนิยาย” ท่ามกลางแสงสีในยามราตรีโบสถ์แห่งนี้เป็นโบสถ์นิกายออร์ทอด็อกซ์ที่สร้างขึ้นตามแบบฉบับของการสร้างโบสถ์รัสเซียจริงๆ เคยถูกใช้เป็นที่ประกอบพิธีกรรมทางศาสนาของทหารรัสเซีย ครั้งที่เข้ามายึดครองเมืองฮาร์บิน ปัจจุบันภายในเป็นพิพิธภัณฑ์ที่จัดแสดงรูปภาพรวมถึงประวัติของเมืองฮาร์บินในยุคต่างๆ (ถ่ายรูปรูด้านนอก) และนำท่านยัง **อนุสาวรีย์ฝังหง-สวนสตาลิน** หนึ่งในจุดชมวิวที่มีชื่อเสียงที่สุดในเมืองฮาร์บิน ถูกสร้างขึ้นในปี ค.ศ. 1953 ปัจจุบันสวนแห่งนี้เปรียบเหมือนสัญลักษณ์ของมิตรภาพระหว่างจีนและสหภาพโซเวียตที่มีในอดีต สวนสาธารณะแห่งนี้มีความโดดเด่นด้วยดอกไม้สไตล์รัสเซียและประติมากรรมศิลปะ อีกทั้งยังเขียวชอุ่มเต็มไปด้วยต้นไม้และดอกไม้หลากสีสัน ทำให้สวนสตาลินเป็นสวนสาธารณะที่มีชื่อเสียงทั้งในและต่างประเทศ และยังเป็นที่ยอดนิยมมากของคนในท้องถิ่น



อิสระช้อปปิ้ง **ถนนจงหยาง** (Harbin's Central Street) เป็นถนนที่ปูด้วยหินสีเขียวอ่อนทั้งสาย ถือเป็นถนนการค้าที่เก่าแก่และขึ้นชื่อที่สุดของเมืองฮาร์บิน แต่เดิมเรียกว่า 'Chinese Street' และเป็นถนนคนเดินที่ยาวที่สุดในประเทศจีน หรือที่เรียกว่า **ถนนสายแรกในเอเชีย** บรรยากาศตึกเก่าทำให้รู้สึกเหมือนอยู่ในยุโรป มีร้านค้ามากมายทั้งเสื้อผ้า ของกิน และของฝากต่างๆ ช่วงเทศกาลจะมีรูปปั้นน้ำแข็งประดับไฟให้

นักท่องเที่ยวถ่ายรูปกันอย่างสนุกสนาน หากได้มาเยือนถนนเส้นนี้แล้ว...ต้องห้ามพลาด! การทานไอศกรีม
ชื่อดัง “รสนมสด” กับ “รสนมเปรี้ยว” สามารถเลือกได้ตามใจชอบ รวมไปถึงขนมปังและไส้กรอกประจำ
เมืองฮาร์บิน หากใครไม่ได้ลิ้มลองแล้วจะเสียใจ



คำ
จากนั้น

๑๑ บริการอาหารเย็น ณ ภัตตาคาร
พักที่ HARBIN FEILONG LICHENG HOTEL หรือระดับเทียบเท่า ★★★★★

วันที่สี่

เมืองยาบูลี • ลานสกียาบูลี • เมืองมู่ตันเจียง • หมู่บ้านเห็ดหิมะ • ถนนเสวียยุ่นเจีย •
พิพิธภัณฑ์หมู่บ้านหิมะ • ไปรษณีย์หมู่บ้านหิมะ • DREAM HOUSE

🕒 (เช้า/กลางวัน/เย็น)

เช้า

🕒 บริการอาหารเช้า ณ ห้องอาหารโรงแรม

จากนั้น

ออกเดินทางสู่ **เมืองยาบูลี** (ใช้เวลาเดินทางประมาณ 3 ชั่วโมง) “ยาบูลี” แปลว่า สวนแอปเปิ้ล มาจากภาษารัสเซีย ซึ่งชาวรัสเซียเป็นคนตั้งให้ เพราะเมืองนี้ปลูกแอปเปิ้ลจำนวนมาก นอกจากนี้ยังเป็นที่ตั้งของสกีรีสอร์ทที่ใหญ่ที่สุด และดีที่สุดในประเทศจีน ที่นี้จึงเปรียบเสมือนดินแดนสวรรค์ของคนที่รักสกีเป็นชีวิตจิตใจ



สัมผัสหิมะชาวโพลน **ลานสกียาบูลี** (Yabuli Ski Resort) ถือเป็นรีสอร์ทที่มีความสะอาดสบายมากที่สุดท่ามกลางสภาพอากาศอันหนาวเหน็บของประเทศจีน และยังคงถูกใช้เป็นสนามฝึกของนักสกีตัวแทนทีมชาติจีนอีกด้วย ทางรีสอร์ทมีให้เลือกถึง 9 เส้นทาง มีตั้งแต่ระดับง่าย ๆ สำหรับมือใหม่ ไปจนถึงระดับแอดวานซ์สำหรับคนที่ชอบความท้าทาย โดยมีเส้นทางราบระยะทางกว่า 5 กิโลเมตร และระยะทาง 500 เมตร สำหรับมือใหม่ ส่วนเส้นทางสกีลงเขาระยะทางกว่า 3 กิโลเมตร ประกอบไปด้วยแนวตั้งที่สุดชันกว่า 805 เมตร ซึ่งกลายเป็นเส้นทางที่โหดและยาวที่สุดในทวีปเอเชีย (รวมค่าเช่าลานสกี / ไม่รวมค่าชุด อุปกรณ์สกี

ต่างๆ และกิจกรรมทุกประเภท หากต้องการเช่าอุปกรณ์ ต้องชำระเพิ่มเติมราคาประมาณ 300 หยวน/ท่าน หรือเล่นกิจกรรมอื่นๆ กรุณาสอบถามรายละเอียดเพิ่มเติมกับทางไกด์ท้องถิ่นหรือหัวหน้าทัวร์อีกครั้ง)

กลางวัน ๑๑ บริการอาหารกลางวัน ณ ภัตตาคาร

จากนั้น ออกเดินทางสู่ **เมืองมู่ตันเจียง** เป็นเมืองเล็กๆ ตั้งอยู่ในวนอุทยานแห่งชาติ XUEXIANG (ใช้เวลาเดินทางประมาณ 2 ชั่วโมง)



สัมผัสอากาศหนาวที่ **หมู่บ้านหิมะ** (รวมค่าเช่าและรถประจำทาง) หรือมีชื่อเรียกว่า “ฟินแลนด์แห่งภาคตะวันออก” หมู่บ้านที่ถูกปกคลุมไปด้วยหิมะขาวโพลนในระยะเวลา 1 ปี หิมะจะตกยาวนานถึง 7 เดือน เริ่มตั้งแต่เดือนพฤษภาคมไปจนถึงตุลาคมของทุกปี เพราะมีฤดูหนาวที่ยาวนานจึงทำให้หมู่บ้านแห่งนี้ ถูกปกคลุมไปด้วยหิมะที่หนาถึง 2 เมตร หิมะมีความสะอาดมากๆ จนชาวจีนนั้นพากันเรียกว่า “China’s Snow Town” นอกจากนี้ยังมีโซนที่เป็นป่าและภูเขาให้ได้เดินชมความสวยงามของธรรมชาติ รวมถึงมีกิจกรรมสนุกๆ ให้เล่นมากมาย เดินเที่ยวชม **ถนนเสวียยูน** ถนนสายหลักของหมู่บ้านที่ยาวประมาณ 500 เมตร สองข้างทางเต็มไปด้วยร้านค้าขายพวกผลไม้สดแช่แข็ง ผลไม้เคลือบน้ำตาล ไอศกรีมแท่ง และมันเผาเพิ่มความอบอุ่นตั้งแต่เช้าจนดึก พาทุกท่านไปยัง **พิพิธภัณฑ์เมืองหิมะ** เป็นพิพิธภัณฑ์ที่จัดแสดง

ภาพถ่าย และเรื่องราวของเมืองหิมะ และแฉะซม **ที่ทำการไปรษณีย์เมืองหิมะ** ที่มีเอกลักษณ์ที่สุดของจีน นอกจากเป็นที่ทำการไปรษณีย์แล้ว ในวันทำการปกติยังเป็นจุดท่องเที่ยวที่ต้อนรับนักท่องเที่ยวผู้มาเยือน ต้องแวะมาเช็คอินและถ่ายภาพ **** พิเศษ! ที่ทำการไปรษณีย์หมู่บ้านหิมะมีโปสการ์ดจำหน่าย สามารถซื้อ หรือส่งกลับมาให้คนที่คุณรักเป็นที่ระลึกได้อีกด้วย ****



(หมายเหตุ: ปริมาณของหิมะ ขึ้นอยู่กับสภาพอากาศในแต่ละปี หากสภาพอากาศไม่เอื้ออำนวยส่งผลให้หิมะละลาย บริษัทขอสงวนสิทธิ์ไม่หักคืนค่าใช้จ่ายทุกกรณี เนื่องจากอยู่นอกเหนือจากความควบคุมของบริษัท)

ตกกลางคืนนำท่านชมแสงสีภายในหมู่บ้านหิมะ **DREAM HOUSE** บ้านแต่ละหลังจะมีหน้าต่างคล้ายกันหมด ด้านบนหลังคาจะมีกองหิมะทับถมจนมองดูคล้ายรูปเท็ดแบร์น่ารัก จึงเป็นที่มาของคำว่า **“บ้านเท็ดหิมะ”**

นั่นเอง ในตอนกลางคืนหมู่บ้านจะสวยงาม แต่ละบ้านจะมีการตกแต่งไฟสไตล์จีนประดับอย่างสวยงาม ซึ่งถือเป็นไฮไลท์ที่ห้ามพลาดของที่นี่ (รวมค่าเช่า DREAM HOUSE)



เย็น ๑๐ บริการอาหารเย็น ณ ภัตตาคาร

จากนั้น พักที่ XUEXIANG MINSU HOMESTAY หรือโรงแรมระดับเทียบเท่า ★★★★★

(เนื่องจากรถคันใหญ่ไม่สามารถเข้าไปภายในหมู่บ้านหิมะได้ และทางที่ปักไม่มีบริการพนักงานยกกระเป๋า ท่านต้องเป็นผู้จัดการดูแลสัมภาระด้วยตนเอง หรือนำกระเป๋าใบเล็กใส่สัมภาระ และของใช้ส่วนตัวแยกออกจากกระเป๋าใบใหญ่ สำหรับใช้พักค้างคืนที่หมู่บ้านหิมะ 1 คืน)

วันที่ห้า เมืองฮาร์บิน • เทศกาลแกะสลักหิมะและน้ำแข็งแห่งเมืองฮาร์บิน

๑๐ (เช้า/กลางวัน/เย็น)

เช้า ๑๐ บริการอาหารเช้า ณ ห้องอาหารโรงแรม

จากนั้น ให้เวลาท่านเลือกซื้อกิจกรรมที่น่าสนใจ ดังนี้

OPTION 1: จุดชมวิวกาบาดสิบลี+เดินชมป่าสนหิมะ

- เทียวจุดชมวิว **ภาพวาดสีบลู** เกิดจากธรรมชาติที่ได้สรรสร้างไว้อย่างสวยงาม ช่วงฤดูหนาวอุณหภูมิเฉลี่ย -30 องศา ทำให้บริเวณนี้มีหิมะปกคลุมหนาแน่น ตื่นตาตื่นใจกับบ้านโจร สวนสัตว์ชมสัตว์ต่างๆ ในเมืองหนาว (ราคา 220 หยวน/ท่าน)

OPTION 2: ชีรถ SNOW MOTORCYCLE ทำความหนาว

- กิจกรรมทำหายความหนาวชีรถ **SNOWMOTORCYCLE** ผ่านป่าหิมะและต้นสนที่ถูกปกคลุมไปด้วยน้ำแข็งตลอดสองข้างทาง (ราคา 380 หยวน/ท่าน)



ออกเดินทางสู่ **เมืองฮาร์บิน** (ใช้เวลาเดินทางประมาณ 4 ชั่วโมง) ในภาษาจีนกลางเป็นที่รู้จักว่า **ฮาเอ๋อร์ปิน** เมืองที่ซุกซ่อนความงามเอาไว้มากมาย เต็มไปด้วยกลิ่นอายของสถาปัตยกรรมตามแบบประเทศรัสเซีย จนได้รับอีกสมญานามว่า “มอสโกแห่งตะวันออก” และฮาร์บิยังเป็นที่รู้จักกันในชื่อ “เมืองน้ำแข็ง” เนื่องจากมีอากาศหนาวยาวนานเกือบทั้งปี

กลางวัน **๑๑ บริการอาหารกลางวัน ณ ภัตตาคาร**

จากนั้น

นำท่านเข้าร่วมเทศกาลฤดูหนาวระดับโลก “เทศกาลแกะสลักหิมะและน้ำแข็งนานาชาติแห่งเมืองฮาร์บิน 2023” ที่ถูกจัดขึ้นเป็นประจำในทุกปี มีอยู่ 3 โซนหลักๆ ด้วยกัน Sun Island, Ice and Snow World and Zhaolin Park **(ซึ่งกำหนดการจัดงานในปีนี้ เปิดให้เข้าชมได้ตั้งแต่ประมาณวันที่ 18 ธันวาคม 2024 – 28 กุมภาพันธ์ 2025 หรือจนกว่าหิมะจะละลาย *กำหนดการอาจจะมีการเปลี่ยนแปลง*)** นำท่านชมความยิ่งใหญ่ของงานฤดูหนาวระดับโลก **เทศกาลแกะสลักหิมะ และน้ำแข็งแห่งเมืองฮาร์บิน** ใน 1 ปีจะจัดขึ้นเพียงครั้งเดียวเท่านั้น แต่กลับสามารถดึงดูดนักท่องเที่ยวจากทั่วโลกได้มากมาย ถ่ายรูปกับประติมากรรมน้ำแข็งสุดอลังการที่ถูกแกะสลักโดยช่างฝีมือดีจากทั่วทุกมุมโลก โดยนำก้อนน้ำแข็งหลายหมื่นก้อนมาแกะสลักเพื่อประกอบเป็นรูปร่างต่างๆ จนกลายเป็นเมืองที่เหมือนหลุดออกมาจากเทพนิยาย มีปราสาทขนาดใหญ่สวยงามตระการตา ยามค่ำคืนจะเปิดไฟสีส้มสวยงาม นอกจากถ่ายรูปสวยๆ ยังมีกิจกรรมอื่นๆ ที่

น่าสนใจมากมาย เช่น นั่งรถม้าเที่ยวชมรอบๆ การเล่นสไลด์เดอร์น้ำแข็ง การเล่นกระดานลื่นน้ำแข็ง ถอดเสื้อผ้าว่ายน้ำในสระน้ำท่ามกลางอากาศติดลบมากกว่า -20 องศา การเล่นไอซ์สเกต การเดินเข้าชมถ้ำน้ำแข็ง เป็นต้น



ภายในงานยังประกอบไปด้วยกิจกรรมต่างๆ มากมาย อาทิ การแข่งขันแกะสลักน้ำแข็ง การแข่งขันแกะสลักหิมะ การตกปลาในฤดูหนาว กีฬาฤดูหนาว กิจกรรมฤดูหนาว การเฉลิมฉลองขบวนพาเหรด การแสดงโคมน้ำแข็ง เลื่อนหิมะ เรือไบน้ำแข็ง ลากเลื่อน ฮอกกี้น้ำแข็ง ฟุตบอลน้ำแข็ง สปีดสเก็ต สกีสข้ามทุ่ง การแข่งขันสกีอัลไพน์ การว่ายน้ำ การแสดงศิลปะภาพยนตร์น้ำแข็งและหิมะ นิทรรศการภาพวาด การแสดงอักษรวิจิตร นิทรรศการภาพถ่าย การแสดงดนตรีและเต้นรำพื้นบ้าน พิธีแต่งงานบนน้ำแข็ง กิจกรรมกีฬา ระดับชาติ หรือนานาชาติทุกประเภท เป็นต้น

เย็น
จากนั้น

๑๐ บริการอาหารเย็น ณ ภัตตาคาร

พักที่ HARBIN FEILONG LICHENG HOTEL หรือระดับเทียบเท่า ★★★★★

วันที่หก

เกาะพระอาทิตย์ • สนามบินฮาร์บินไท่ปิง • สนามบินปักกิ่งแคปิตอล • สนามบินสุวรรณภูมิ

๑๐ (เช้า/กลางวัน/เย็น)

เช้า

๑๐ บริการอาหารเช้า ณ ห้องอาหารโรงแรม

จากนั้น

นำท่านไปยัง **เกาะพระอาทิตย์** เกาะกลางแม่น้ำซางหัวเจียง พบกับประติมากรรมแกะสลักหิมะขนามหิมากลางแจ้งที่ใหญ่ที่สุดในโลกของงาน **เทศกาลแกะสลักหิมะแห่งเมืองฮาร์บิน ประจำปี 2023/2024** ซึ่งถูกเนรมิตขึ้นมาเป็นรูปร่างต่างๆ บนพื้นขนาดใหญ่ แต่ละผลงานใช้เวลาแกะสลักกันเป็นเดือนๆ เลยทีเดียว หิมะหลายแสนคิวบิกเมตรจะถูกเปลี่ยนเป็นเมืองหิมะ โดยศิลปินจากทั่วทุกมุมโลกต่างเดินทางมาสร้างสรรค์ผลงานเพื่อให้ผู้คนมาร่วมเฉลิมฉลอง และชมสิ่งปลูกสร้างในเมืองหนาวแห่งนี้ **(รวมรถแบตเตอรี่)**



กลางวัน

๑๐ บริการอาหารกลางวัน ณ ภัตตาคาร

ได้เวลาสมควรนำท่านเดินทางสู่สนามบิน

15.00 น. ออกเดินทางสู่ **เมืองปักกิ่ง ประเทศจีน** โดยเที่ยวบิน **CA1604** (บริการอาหารบนเครื่อง)

17.05 น. เดินทางถึง **สนามบินปักกิ่งแคปิตอล** (รถต่อเครื่อง)

21.20 น. ออกเดินทางสู่ **กรุงเทพฯ** โดยเที่ยวบิน **CA979** (บริการอาหารบนเครื่อง)

00.40 น. เดินทางถึง **สนามบินสุวรรณภูมิ** โดยสวัสดิภาพ พร้อมความประทับใจมิรู้ลืม

ค่าทิปคนขับรถ และมีคฤหาสน์ท้องถิ่น
ท่านละ 1,500 บาท/ทริป/ลูกทัวร์ 1 ท่าน

** ศึกษาคำนำทัวร์ตามความพึงใจในบริการของท่าน **

ราคา INFANT (อายุไม่ถึง 2 ปี บริบูรณ์ ณ
วันเดินทางกลับ) ท่านละ 10,000 บาท
อัตรานี้รวมรายการทัวร์ และตั๋วเครื่องบินแล้ว

อัตราค่าบริการและเงื่อนไขรายการท่องเที่ยว

ปักกิ่ง ฮาร์บิน ยาบูลี มู่ตันเจียง 5 วัน 3 คืน (CA)

วันเดินทาง	ราคาผู้ใหญ่ พัก 2-3 ท่าน	ราคาทัวร์ ไม่รวมตั๋วเครื่องบิน	พักเดี่ยว (ชำระเพิ่ม)
19 – 23 ธันวาคม 2567	47,999	37,999	10,000
22 – 26 กุมภาพันธ์ 2568	49,999	39,999	10,000

โปรดอ่านอย่างละเอียด:

- เนื่องจากห้องพักของโรงแรมในประเทศจีนนั้น มีห้องพักประเภท DOUBLE ROOM (DBL) ค่อนข้างจำกัด หากลูกค้ามีความประสงค์จะพักห้องประเภทนี้ กรุณาแจ้งเจ้าหน้าที่ล่วงหน้าก่อนทำการจองเท่านั้น
- บริษัทฯ จะยึดประเภทห้องพักตามใบจองจากบริษัทเอเจนซีที่ท่านทำการจองทัวร์มาเท่านั้น หากมีการปรับเปลี่ยนห้องพักในระยะเวลาใกล้วันเดินทาง บริษัทฯ ขอสงวนสิทธิ์เปลี่ยนแปลงประเภทห้องพัก หรือเรียกเก็บค่าใช้จ่ายเพิ่มเติม
- โรงแรมที่ระบุในรายการทัวร์เป็นเพียงโรงแรมที่นำเสนอเบื้องต้นเท่านั้น ซึ่งอาจจะมีการเปลี่ยนแปลง แต่โรงแรมที่เข้าพักจะเป็นระดับเดียวกันเท่านั้น ตามมาตรฐานโรงแรมประเทศจีน
- โปรแกรมที่มีการเดินทางด้วยรถไฟความเร็วสูงอาจจะมีการปรับเปลี่ยนเวลาหรือสถานีปลายทาง กรณีเปลี่ยนแปลงคนเดินทางจะต้องทำการออกตั๋วรถไฟความเร็วสูงใหม่เท่านั้น ไม่สามารถเปลี่ยนแปลงชื่อผู้เดินทางได้ทุกกรณี
- หากเป็นเที่ยวบินแบบเหมาลำ (Charter Flight) กรณียกเลิกการเดินทางไม่สามารถคืนค่าตั๋วเครื่องบินได้ทุกกรณี
- ที่พักในหมู่บ้านหิมะจะเป็นประเภทโฮมสเตย์ขนาดเล็ก หากเกิดเหตุสุดวิสัยไม่สามารถเข้าพักได้ทางบริษัทฯ จะปรับเปลี่ยนเป็นโรงแรมระดับ 4 ดาว ซึ่งอยู่บริเวณใกล้เคียงหมู่บ้านหิมะทดแทน
- โปรแกรมทัวร์ไม่รวมค่าวีซ่า ทางบริษัทฯ ขอสงวนสิทธิ์ไม่หักคืนค่าวีซ่าทุกกรณี เนื่องจากทางรัฐบาลไทย-จีนประกาศยกเลิกวีซ่า (ตั้งแต่ 1 มี.ค. 67 เป็นต้นไป) หากมีการเปลี่ยนแปลงจะยึดตามเงื่อนไขท้ายรายการระบุ
- ข้อความสำคัญ! พาสปอร์ตต้องมีอายุการใช้งาน **ไม่ต่ำกว่า 6 เดือน** นับจากวันที่เดินทางกลับเข้าประเทศไทย และมีหน้าว่างสำหรับลงตราประทับวีซ่า และประทับตราเข้า-ออกประเทศ **อย่างน้อย 2 หน้าเต็ม**

เงื่อนไขการสำรองที่นั่งและการยกเลิกตั๋ว



การจองตั๋ว

- กรุณาจองตั๋วล่วงหน้า ก่อนการเดินทาง พร้อมชำระมัดจำ **15,000** บาท ส่วนที่เหลือชำระทันทีก่อนการเดินทางไม่น้อยกว่า 21 วัน มิฉะนั้นถือว่าท่านยกเลิกการเดินทางโดยอัตโนมัติ (ช่วงเทศกาลกรุณาชำระก่อนเดินทาง 30 วัน)

กรณียกเลิก : จอยกรุ๊ป

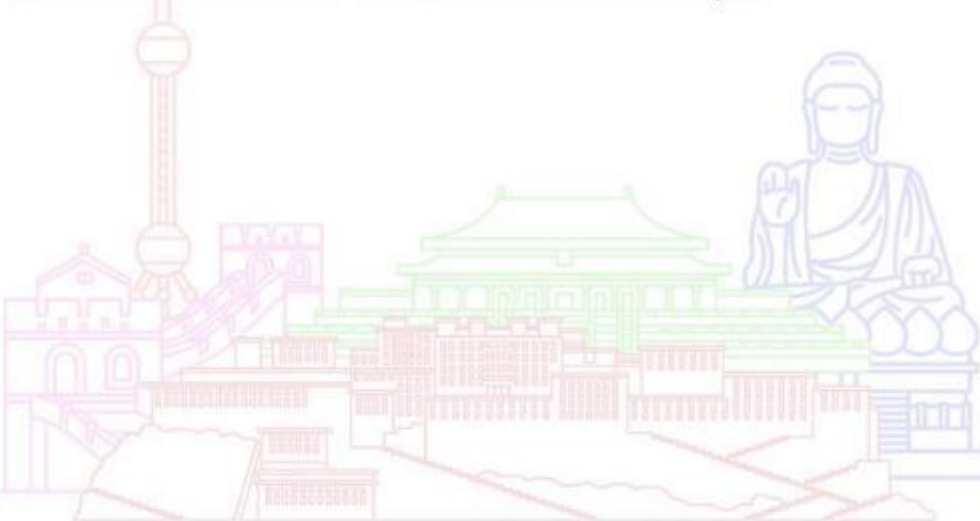
- ยกเลิกก่อนการเดินทาง 45 วันขึ้นไป บริษัทฯ จะคืนเงินมัดจำให้ทั้งหมด โดยหักค่าใช้จ่ายที่เกิดขึ้นจริง **ยกเว้นในกรณีวันหยุดเทศกาล, วันหยุดนักขัตฤกษ์ ยกเลิกก่อนการเดินทาง 60 วัน จะคืนเงินมัดจำให้ทั้งหมด โดยหักค่าใช้จ่ายที่เกิดขึ้นจริง (ค่าใช้จ่ายที่เกิดขึ้นจริง อาทิเช่น ค่าตั๋วเครื่องบิน ค่าโรงแรม ฯลฯ)**
- ยกเลิกการเดินทาง 45 วัน ก่อนการเดินทาง หักค่าตั๋ว 50% จากราคาขาย และหักค่าใช้จ่ายที่เกิดขึ้นจริงทั้งหมดไม่ว่ากรณีใดๆ ทั้งสิ้น (ค่าใช้จ่ายที่เกิดขึ้นจริง อาทิเช่น ค่าตั๋วเครื่องบิน ค่าโรงแรม ฯลฯ)
- ยกเลิกการเดินทาง 30 วัน ก่อนการเดินทาง บริษัทฯ ขอสงวนสิทธิ์เก็บเงินค่าตั๋วทั้งหมดไม่ว่ากรณีใด ๆ ทั้งสิ้น

กรณียกเลิก : ตั๊กกรุ๊ป

- ยกเลิกหรือเลื่อนการเดินทางต้องทำก่อนการเดินทาง 60 วัน บริษัทฯ จะคืนเงินมัดจำให้ทั้งหมด **ยกเว้นในกรณีวันหยุดเทศกาล, วันหยุดนักขัตฤกษ์ ทางบริษัทฯ ขอสงวนสิทธิ์ยึดเงินมัดจำโดยไม่มีเงื่อนไขใดๆทั้งสิ้น**
- ยกเลิกการเดินทางภายใน 60 วัน **ทางบริษัทฯ ขอสงวนสิทธิ์ยึดเงินมัดจำโดยไม่มีเงื่อนไขใดๆทั้งสิ้น**
- ยกเลิกการเดินทางหลังชำระเต็มจำนวน **ทางบริษัทฯ ขอสงวนสิทธิ์เก็บเงินค่าตั๋วทั้งหมดโดยไม่มีเงื่อนไขใดๆทั้งสิ้น**

กรณีเจ็บป่วย

- กรณีเจ็บป่วย จนไม่สามารถเดินทางได้ ซึ่งจะต้องมีใบรับรองแพทย์จากโรงพยาบาลรับรอง บริษัทฯ จะทำการเลื่อนการเดินทางของท่านไปยังคณะต่อไป แต่ทั้งนี้ท่านจะต้องเสียค่าใช้จ่ายที่ไม่สามารถยกเลิกหรือเลื่อนการเดินทางได้ตามความเป็นจริง
- ในกรณีเจ็บป่วยกะทันหันก่อนล่วงหน้าเพียง 7 วันทำการ ทางบริษัทฯ ขอสงวนสิทธิ์ในการคืนเงินทุกกรณี



กรณีจองตั๋ววันหยุดเทศกาล, วันหยุดนักขัตฤกษ์, วันหยุดยาวต่อเนื่อง และได้มีการแจ้งยกเลิกตั๋วทางบริษัทฯ ขอสงวนสิทธิ์เก็บค่าตั๋วทั้งหมด โดยไม่มีเงื่อนไขใดๆ ทั้งสิ้น

อัตราค่าบริการรวม



- ✘ ตัวเครื่องบินไป - กลับพร้อมคณะ (ไม่สามารถสะสมไม่ได้)
- ✘ ภาษีน้ำมันและภาษีตัวทุกชนิด (สงวนสิทธิ์ให้เพิ่มหากสายการบินปรับขึ้นก่อนวันเดินทาง)
- ✘ ค่าระวางน้ำหนักกระเป๋า ตามที่สายการบินกำหนด
- ✘ ที่พักโรงแรมตามรายการ ที่พักห้องละ 2-3 ท่าน (กรณีที่มีโรงแรมไม่มีห้องพักสำหรับ 3 ท่าน ลูกค้ายจะต้องเพิ่มเงินเป็นห้องพักห้องเดียว)
- ✘ มื้ออาหารตามรายการระบุ (สงวนสิทธิ์ในการสลับมื้อหรือเปลี่ยนแปลงเมนูอาหารตามสถานการณ์)
- ✘ ค่าน้ำดื่มบนรถวันละ 1 ขวด/ท่าน
- ✘ ค่าเข้าชมสถานที่ท่องเที่ยวตามรายการระบุ
- ✘ ค่ารถโค้ช รับ-ส่ง สถานที่ท่องเที่ยวตามรายการระบุ
- ✘ ประกันอุบัติเหตุวงเงิน 1,000,000 บาท (เป็นไปตามเงื่อนไขตามกรมธรรม์)

*เงื่อนไขประกันการเดินทาง ค่าประกันอุบัติเหตุและค่ารักษาพยาบาล คู่ครองเฉพาะกรณีที่ได้รับอุบัติเหตุของผู้เดินทาง ระหว่างการเดินทาง ไม่คุ้มครองถึงการสูญเสียทรัพย์สินส่วนตัวและไม่คุ้มครองโรคประจำตัวและปัญหาสุขภาพอื่นๆ

อัตราค่าบริการไม่รวม



- ✘ ภาษีมูลค่าเพิ่ม 7% และภาษีหัก ณ ที่จ่าย 3%
- ✘ ค่าทำหนังสือเดินทางไทย และค่าธรรมเนียมสำหรับผู้ถือพาสปอร์ตต่างชาติ
- ✘ ค่าน้ำหนักกระเป๋าเดินทางในกรณีที่เกิดเกินกว่าสายการบินกำหนด
- ✘ ค่าใช้จ่ายส่วนตัว อาทิ อาหารและเครื่องดื่มที่สั่งเพิ่มพิเศษ, โทรศัพท์-โทรสาร, อินเตอร์เน็ต, มินิบาร์, ซักรีดที่ไม่ได้ระบุไว้ในรายการ
- ✘ ค่าใช้จ่ายอันเกิดจากความล่าช้าของสายการบิน, อุบัติภัยทางธรรมชาติ, การประท้วง, การจลาจล, การนัดหยุดงาน, การถูกปฏิเสธไม่ให้ออกและเข้าเมืองจากเจ้าหน้าที่ตรวจคนเข้าเมืองและเจ้าหน้าที่กรมแรงงานทั้งที่เมืองไทยและต่างประเทศซึ่งอยู่นอกเหนือความควบคุมของบริษัทฯ
- ✘ ค่าทิปไกด์ท้องถิ่น, พนักงานขับรถ รวมทั้งทิป 1,500 บาท/ทริป/ลูกทัวร์ 1 ท่าน
- ✘ ค่าใช้จ่ายที่เกี่ยวข้องกับโรค COVID-19 ทุกกรณี
- ✘ ค่าวีซ่าท่องเที่ยวเข้าประเทศจีน กรณีทางรัฐบาลจีนประกาศยกเลิกวีวีซ่า หรือเดินทางเข้าประเทศจีนเกิน 180 วัน/ปี ทั้งนี้ขึ้นอยู่กับประกาศของทางรัฐบาลจีนเป็นหลัก
- ✘ ค่าดำเนินการวีซ่าจีนสำหรับชาวต่างชาติที่ไม่ได้รับการยกเว้นวีซ่า ผู้เดินทางต้องเป็นผู้ดำเนินการยื่นวีซ่าด้วยตนเอง และชำระค่าธรรมเนียมวีซ่าจีนสำหรับชาวต่างชาติหรือต่างด้าว

****ทิปหัวหน้าทัวร์ ไม่บังคับ ขึ้นอยู่กับความพึงพอใจของท่าน****



กรณีที่ท่านต้องออกตัวกายไป เช่น (คือเครื่องบิน, ตัวรถทัวร์, ตัวรถไฟ) กรุณาสอบถามที่เจ้าหน้าที่ทุกครั้ง ก่อนทำการออกตัว เนื่องจากสายการบินอาจมีการปรับเปลี่ยนไฟล์กบิน หรือเวลาบินโดยไม่ได้แจ้งให้ทราบล่วงหน้า ทางบริษัทฯ จะไม่รับผิดชอบใดๆ ในกรณี ถ้าท่านออกตัวกายไปโดยไม่แจ้งให้ทราบและหากไฟล์กบินมีการปรับเปลี่ยนเวลาบินเพราะถือว่าท่านยอมรับในเงื่อนไขดังกล่าว

เงื่อนไขอื่น ๆ



- บริษัทฯ ขอสงวนสิทธิ์ในการเก็บค่าใช้จ่ายทั้งหมด กรณีท่านยกเลิกการเดินทางและมีผลทำให้คณะเดินทางไม่ครบตามจำนวนที่บริษัทฯ กำหนดไว้ (15 ท่านขึ้นไป) เนื่องจากเกิดความเสียหายต่อทางบริษัทฯ และผู้เดินทางอื่นที่เดินทางในคณะเดียวกัน บริษัทฯ ต้องนำไปชำระค่าเสียหายต่าง ๆ ที่เกิดจากการยกเลิกของท่าน
- กรณีที่ท่านต้องออกตัวภายใน เช่น (ตัวเครื่องบิน, ตัวรถทัวร์, ตัวรถไฟ) กรุณาสอบถามที่เจ้าหน้าที่ทุกครั้งก่อนทำการออกตัว เนื่องจากสายการบินอาจมีการปรับเปลี่ยนรหัสบิน หรือเวลาบิน โดยไม่ได้แจ้งให้ทราบล่วงหน้า ทางบริษัทฯ จะไม่รับผิดชอบใดๆ ในกรณี ถ้าท่านออกตัวภายในโดยไม่แจ้งให้ทราบและหากไฟล์บินมีการปรับเปลี่ยนเวลาบินเพราะถือว่าท่านยอมรับในเงื่อนไขดังกล่าว
- กรณีผู้เดินทางที่ต้องการความช่วยเหลือเป็นพิเศษ เช่น การขอใช้วีซ่าที่สนามบิน กรุณาแจ้งบริษัทฯ อย่างน้อย 7 วัน ก่อนการเดินทาง หรือเริ่มตั้งแต่ท่านจองทัวร์ มิฉะนั้นทางบริษัทฯ ไม่สามารถจัดการได้ล่วงหน้า ทางบริษัทฯ ขอสงวนสิทธิ์ในการเรียกเก็บค่าใช้จ่ายตามจริงที่เกิดขึ้นกับผู้เดินทาง (ถ้ามี)
- กรณีท่านเป็นอิสลาม ไม่สามารถทานอาหารบางประเภทได้ โปรดระบุให้ชัดเจนก่อนทำการจอง กรณีแจ้งล่วงหน้าก่อนเดินทาง กะทันหัน อาจมีค่าใช้จ่ายเพิ่มเติม
- กรณีใช้นั่งเครื่องบินราชการ (เล่มน้ำเงิน) เดินทางเพื่อการท่องเที่ยวเกี่ยวกับคณะทัวร์ หากท่านถูกปฏิเสธในการเข้า - ออกประเทศ ใดๆ ก็ตาม ทางบริษัทฯ ขอสงวนสิทธิ์ไม่คืนค่าทัวร์และรับผิดชอบใดๆ ทั้งสิ้น
- เมื่อท่านได้ชำระเงินมัดจำหรือทั้งหมด ทางบริษัทฯ จะถือว่าท่านรับทราบและยอมรับในเงื่อนไขต่างๆ ของบริษัทฯ ที่ได้ระบุไว้ในรายการทัวร์ทั้งหมด

โรงแรมที่พัก



- 📌 เนื่องจากห้องพักของโรงแรมในประเทศจีนนั้น มีห้องพักประเภท DOUBLE BED (DBL) ค่อนข้างจำกัด หากลูกค้ามีความประสงค์จะพักห้องประเภทนี้ ควรแจ้งเจ้าหน้าที่ล่วงหน้าก่อนทำการจอง บริษัทฯ จะยึดประเภทห้องพักตามใบจองจากบริษัทเอกชนซึ่งที่ท่านทำการจองทัวร์มาเท่านั้น หากมีการปรับเปลี่ยนห้องพักในระยะเวลาใกล้วันเดินทาง บริษัทฯ ขอสงวนสิทธิ์เปลี่ยนแปลงประเภทห้องพักโรงแรมที่ระบุในรายการทัวร์ เป็นเพียงโรงแรมที่นำเสนอเบื้องต้นเท่านั้น ซึ่งอาจจะมีการเปลี่ยนแปลง แต่โรงแรมที่เข้าพักจะเป็นโรงแรมระดับเดียวกับเท่านั้น (มาตรฐานประเทศจีน)

อาหาร



- 👁️ อาหารท้องถิ่นของประเทศจีน ชาวจีนนิยมรับประทานทั้งผัก และเนื้อสัตว์เป็นอาหารหลักๆ กัน ส่วนอาหารประเภทข้าวแป้งก็จะออกมาในรูปของซาลาเปา หรือหมั่นโถว (ซาลาเปาไม่มีไส้)

**** หากมีปัญหาเรื่องอาหาร อาทิ มุสลิมไม่ทานเนื้อหมู หรือไม่ทานเนื้อสัตว์ต่างๆ (โปรดระบุ) ทานอาหารเจ ทานอาหารมังสวิรัตี หรือแพ้อาหารต่างๆ โปรดแจ้งอย่างละเอียด ****



รายละเอียดเพิ่มเติม



- บริษัทฯ มีสิทธิ์ในการเปลี่ยนแปลงโปรแกรมทัวร์ในกรณีที่เกิดเหตุสุดวิสัยจนไม่อาจแก้ไขได้
- เที่ยวบิน, ราคาและรายการท่องเที่ยว สามารถเปลี่ยนแปลงได้ตามความเหมาะสมโดยคำนึงถึงผลประโยชน์ของผู้เดินทางเป็นสำคัญ
- หนังสือเดินทางต้องมีอายุการใช้งานเหลือไม่น้อยกว่า 6 เดือน และบริษัทฯ รับเฉพาะผู้มีจุดประสงค์เดินทางเพื่อท่องเที่ยวเท่านั้น (หนังสือเดินทางต้องมีอายุเหลือใช้งานไม่น้อยกว่า 6 เดือน บริษัทฯ ไม่รับผิดชอบหากอายุเหลือไม่ถึงและไม่สามารถเดินทางได้)
- ทางบริษัทฯ จะไม่รับผิดชอบใดๆทั้งสิ้น หากเกิดความล่าช้าของสายการบิน,สายการบินยกเลิกบิน , การประท้วง, การนัดหยุดงาน, การก่อกวนหรือกรณีท่านถูกปฏิเสธการเข้าหรือออกเมืองจากเจ้าหน้าที่ตรวจคนเข้าเมือง หรือ เจ้าหน้าที่กรมแรงงานทั้งจากไทยและต่างประเทศซึ่งอยู่นอกเหนือความรับผิดชอบของบริษัทฯหรือเหตุภัยพิบัติทางธรรมชาติ (ซึ่งลูกค้าจะต้องยอมรับในเงื่อนไขนี้ในกรณีที่เกิดเหตุสุดวิสัย ซึ่งอาจจะปรับเปลี่ยนโปรแกรมตามความเหมาะสม)
- ทางบริษัทฯ จะไม่รับผิดชอบใดๆทั้งสิ้น หากผู้เดินทางประสบเหตุสภาวะฉุกเฉินจากโรคประจำตัว ซึ่งไม่ได้เกิดจากอุบัติเหตุในรายการท่องเที่ยว (ซึ่งลูกค้าจะต้องยอมรับในเงื่อนไขนี้ในกรณีที่เกิดเหตุสุดวิสัย ซึ่งอยู่นอกเหนือความรับผิดชอบของบริษัทฯทัวร์)
- ทางบริษัทฯ จะไม่รับผิดชอบใดๆทั้งสิ้น หากท่านใช้บริการของทางบริษัทฯ ไม่ครบ อาทิ ไม่เที่ยวบางรายการ, ไม่ทานอาหารบางมื้อ, เพราะค่าใช้จ่ายทุกอย่างทางบริษัทฯ ได้ชำระค่าใช้จ่ายให้ตัวแทนต่างประเทศแบบเหมาจ่ายขาด ก่อนเดินทางเรียบร้อยแล้ว เป็นการชำระเหมาขาด
- ทางบริษัทฯ จะไม่รับผิดชอบใดๆทั้งสิ้น หากเกิดสิ่งของสูญหายจากการโจรกรรมและหรือเกิดอุบัติเหตุที่เกิดจากความประมาทของนักท่องเที่ยวเองหรือในกรณีที่กระเป๋าเกิดสูญหายหรือชำรุดจากสายการบิน
- กรณีที่การตรวจคนเข้าเมืองทั้งที่กรุงเทพฯและในต่างประเทศปฏิเสธมิให้เดินทางออกหรือเข้าประเทศที่ระบุไว้ในรายการเดินทางบริษัทฯ ขอสงวนสิทธิ์ที่จะไม่คืนค่าบริการไม่ว่ากรณีใดๆทั้งสิ้น
- ตัวเครื่องบินเป็นตัวราคาพิเศษ กรณีที่ท่านไม่เดินทางพร้อมคณะไม่สามารถนำมาเลื่อนวันหรือคืนเงินและไม่สามารถเปลี่ยนชื่อได้ หากมีการปรับราคาบัตรโดยสารสูงขึ้น ตามอัตราค่าน้ำมันหรือค่าเงินแลกเปลี่ยน ทางบริษัทฯ ขอสงวนสิทธิ์ปรับราคาตัวดังกล่าว
- เมื่อท่านตกลงชำระเงินไม่ว่าทั้งหมดหรือบางส่วนผ่านตัวแทนของบริษัทฯหรือชำระโดยตรงกับทางบริษัทฯ ทางบริษัทฯ จะถือว่าท่านได้ยอมรับในเงื่อนไขข้อตกลงต่างๆที่ได้ระบุไว้ข้างต้นแล้วทั้งหมด
- กรุ๊ปที่เดินทางช่วงวันหยุดหรือเทศกาลที่ต้องการันต์มัดจำกับสายการบินหรือผ่านตัวแทนในประเทศหรือต่างประเทศ รวมถึงเที่ยวบินพิเศษ เช่น Charter Flight, Extra Flight จะไม่มีการคืนเงินมัดจำหรือค่าทัวร์ทั้งหมด
- ในกรณีของ PASSPORT นั้น จะต้องไม่มีการชำรุด เปียกน้ำ การขีดเขียนรูปต่างๆหรือแม้กระทั่งตราปั๊มลายการตูน ที่ไม่ใช่การประทับตราอย่างเป็นทางการของตม. กรุณาตรวจสอบ PASSPORT ของท่านก่อนการเดินทางทุกครั้ง หาก ตม.ปฏิเสธการเข้า-ออกเมืองของท่าน ทางบริษัทฯ จะไม่รับผิดชอบใดๆทั้งสิ้น
- กรณีมี "คดีความ" ที่ไม่อนุญาตให้ท่านเดินทางออกนอกประเทศได้ โปรดทำการตรวจสอบก่อนการจองทัวร์ว่าท่านสามารถเดินทางออกนอกประเทศได้หรือไม่ ถ้าไม่สามารถเดินทางได้ ซึ่งเป็นสิ่งที่อยู่นอกการควบคุมของบริษัทฯ ทางบริษัทฯ จะไม่รับผิดชอบใดๆทั้งสิ้น
- กรณี "หญิงตั้งครรภ์" ท่านจะต้องมีใบรับรองแพทย์ ระบุชัดเจนว่าสามารถเดินทางออกนอกประเทศได้ รวมถึงรายละเอียดอายุครรภ์ที่ชัดเจน สิ่งนี้อยู่เหนือการควบคุมของบริษัทฯ ทางบริษัทฯ จะไม่รับผิดชอบใดๆทั้งสิ้น
- ภาพที่ใช้เพื่อการโฆษณาเท่านั้น



ก่อนตัดสินใจจองทัวร์ควรอ่านเงื่อนไขการเดินทางและรายการทัวร์อย่างละเอียด
ทุกหน้าอย่างถี่ถ้วนแล้วจึงมัดจำเพื่อประโยชน์ของท่านเอง