



TAT NO.51/00659

บริษัท 365 แทรเวล แอนด์ แทรดดิ้ง จำกัด

365 TRAVEL & TRADING CO.,LTD. (ใบอนุญาตประกอบธุรกิจนำเที่ยวเลขที่ 51/00659)

1849/9 ถนนร่วมแจ้งไชย ในเมือง เมืองนครราชสีมา นครราชสีมา 30000.  
1849/9 RUAM ROENG CHAI RD., MUANG NAKHONRATCHASIMA 30000.

**HOTLINE 062-365-9356**

"365 แทรเวล ที่มีความสุข เที่ยวได้ทุกวัน เราทำทัวร์ด้วยประสบการณ์ ดูแลจตุรครบครันด้วยกัน"

www.365travel.co.th  
365travelnet@gmail.com  
facebook.com/365Travel  
365Travel  
@365Travel



# FUJI TOKYO DISNEY 5 DAY 3 NIGHT BY THAI AIRASIA X



Japan  
いらっしゃいませ  
"ฮิรันชิยามาเตะ"

## ใบไม้เปลี่ยนสี

### เที่ยวสนุก ช้อปปิ้งครบ !!

### โตเกียว สีสวยสด

## HAKONE FUJI TOKYO DISNEY

- ศาลเจ้าอาโทเม่
- ส่องเรือทะเลสาบอาชิ
- โทเกมบะพรีเมียมเอ้าท์เล็ต
- ออนเซน

ภูเขาไฟฟูจิชั้น 5 ขึ้นอยู่กับสภาพอากาศ - นั่งกระเช้าคาจิคาจิ  
ช้อปปิ้งชินจูกุ - อิสระท่องเที่ยวช้อปปิ้งโตเกียว  
หรือทัวร์เสริมโตเกียวดิสนีย์แลนด์



**5 วัน 3 คืน วันหยุด 1 วัน**  
**\*\*11-15 ต.ค.**

# 40,900.-



TOP -265

กำหนดการเดินทาง : 11 - 15 ตุลาคม 2567

วัน	รายการท่องเที่ยว	เช้า	เที่ยง	เย็น	โรงแรมที่พัก
1	สนามบินดอนเมือง - สนามบินนาริตะ XJ 600 (23.25-08.00) รวมอาหารร้อนบนเครื่อง	-	-	-	
2	สนามบินนาริตะ - วนอุทยานแห่งชาติฮาโกเน่ - ศาลเจ้าฮาโกเน่ - ล่องเรือทะเลสาบอาชิ โกเทมบะพรีเมียมเอ๊าท์เล็ท - ออนเซ็น + บุปเฟ่ต์ชาปู				JIRAGONNO FUJI NO YAKATA HOTEL หรือ เทียบเท่า 
3	ภูเขาไฟฟูจิชั้น 5 <b>ขึ้นอยู่กับสภาพอากาศ</b> - นั่งกระเช้าคาจิคาจิ - ซุปป์ชินจูกุ				TOKYO BAY ARIAKE WASHINGTON HOTEL หรือเทียบเท่า
4	อิสระท่องเที่ยวซัปโปโรโตเกียว หรือทัวร์เสริมโตเกียวดิสนีย์แลนด์ **มีรถบริการ**				ART HOTEL NARITA หรือเทียบเท่า
5	สนามบินนาริตะ - สนามบินดอนเมือง XJ 603 (12.00-17.00) รวมอาหารร้อนบนเครื่อง				

ลำดับ	วันเดินทาง	ราคาผู้ใหญ่	เด็กมีเตียง (6-11ปี)	เด็ก ไม่มีเตียง (2-5ปี)	พักเดี่ยว	ราคาไม่รวมตัว
<b>ราคานี้ยังไม่รวมค่าทิปไกด์และคนขับ 700/ท่าน</b>						
1	11 - 15 ตุลาคม 2567	40,900	40,900	34,900	8,900	25,900

วันแรกของการ  
เดินทาง

## สนามบินดอนเมือง – สนามบินนาริตะ



เวลา 20.30 น.พร้อมกันที่ **สนามบินดอนเมือง** อาคารผู้โดยสารขาออกระหว่างประเทศเคาน์เตอร์สายการบิน ไทยแอร์เอเชีย เอ็กซ์ เจ้าหน้าที่คอยให้การต้อนรับ ดูแลด้านเอกสาร เช็คอิน และสัมภาระในการเดินทาง

เวลา 23.25 น.ออกเดินทางสู่ **สนามบินนาริตะ** ประเทศญี่ปุ่น โดยสายการบิน ไทยแอร์เอเชีย เอ็กซ์ เที่ยวบินที่ XJ 600

สนามบินนาริตะ – วนอุทยานแห่งชาติฮาโกเน่ – ศาลเจ้าฮาโกเน่ – ล่องเรือทะเลสาบอาชิ – โกเทมบะพรีเมี่ยมเอาท์เล็ต – ออนเซ็น

วันที่สองของ  
การเดินทาง

สนามบินนาริตะ



เวลา 08.00 น. เดินทางถึง **สนามบินนาริตะ** ประเทศญี่ปุ่น นำท่านผ่านขั้นตอนการตรวจคนเข้าเมืองและศุลกากร

**เวลาญี่ปุ่น เร็วกว่าประเทศไทย 2 ชั่วโมง**

นำท่านเดินทางสู่ **วนอุทยานแห่งชาติ ฮาโกเน่** สถานที่ท่องเที่ยวที่ได้รับความนิยมโดยเป็นส่วนหนึ่งของอุทยานแห่งชาติ ฟุจิ-ฮาโกเน่-อิซึ ที่ผู้มาเยือนสามารถชื่นชมความงามแห่งธรรมชาติ และดอกไม้บานาพันธุ์หลากสีสันทิป่างบานตลอดทั้งปี ทิวทัศน์ที่สวยงามหลากหลาย



รับประทานอาหารกลางวัน ณ ภัตตาคาร

**ล่องเรือโจรสลัดทะเลสาบอาชิ** ทะเลสาบที่ก่อตัวจากลาวาที่เกิดจากการระเบิดของภูเขาไฟฟูจิเมื่อสามพันกว่าปีมาแล้ว ที่นี่ในอีกมุมหนึ่งของความงาม ท่านสามารถสัมผัสถึงทัศนียภาพที่ดุจดั่งภาพวาดสะท้อนลงสู่เบื้องน้ำลึกบนเรือท่านสามารถถ่ายรูปเป็นที่ระลึกกับโจรสลัดได้



**GOTEMBA PREMIUM OUTLETS** ตั้งอยู่ที่เขตฮาโกเน่ ภายในจังหวัดคานากาว่า อยู่ห่างจากโตเกียวประมาณ 90 นาทีเท่านั้นเองเรียกได้ว่าเป็น OUTLET ที่ใหญ่ที่สุดในญี่ปุ่นเพราะของเยอะมาก ๆ ทั้งแบรนด์ในประเทศและแบรนด์ต่างประเทศก็มีครบหมดทุกอย่างเชียวที่นี่นั้นได้รับความนิยมมาก ๆ สำหรับนักท่องเที่ยว เพราะบริเวณที่ตั้งจะเป็นทางผ่านสำหรับการไปเที่ยวภูเขาไฟฟูจิ และทะเลสาบฮาโกเน่ จุดที่เป็นไฮไลท์เลยก็คือวันไหนฟ้าสดใส ๆ สามารถมองเห็นภูเขาไฟฟูจิได้อีกต่างหาก ถือว่าทั้งของช้อปปิ้งเพียบแถมบรรยากาศนี้ดีงามแบบสุดๆ ไปเลยก็ว่าได้



นำท่านเข้าสู่ที่พัก **JIRAGONNO FUJI NO YAKATA HOTEL** หรือเทียบเท่า

รับประทานอาหารค่ำ ณ ห้องอาหารของโรงแรม



หลังจากรับประทานอาหารค่ำแล้ว ให้ท่านได้อาบน้ำแร่เพื่อสุขภาพ  
เพิ่มวิตามินผิวให้กับร่างกาย ผ่อนคลายความเมื่อยล้าได้อย่างเต็มที่



## ภูเขาไฟฟูจิชั้น 5 ขึ้นอยู่กับสภาพอากาศ – นั่งกระเช้าคาจิคาจิ – ช้อปปิ้งชินจูกุ

### รับประทานอาหารเช้า ณ ห้องอาหารของโรงแรม

**ฟูจิโนะมิยะสถานีที่ 5 (Fujinomiya 5th Station)** นับว่าเป็นเส้นทางที่นิยมและได้รับการพัฒนามากที่สุดแห่งหนึ่งของภูเขาไฟฟูจิ มีความสูง 2,400 เมตรเหนือระดับน้ำทะเล สถานีแห่งนี้ให้บริการลานจอดรถจำนวนมาก ร้านอาหาร ห้องน้ำ และเป็นจุดสุดท้ายที่จะพบร้านค้าจำหน่ายอาหาร น้ำ ออกซิเจน และสิ่งของจำเป็นก่อนปีนขึ้นสู่ยอดเขา ใช้เวลาปีนขึ้นประมาณ 4-7



### รับประทานอาหารกลางวัน ณ ภัตตาคาร



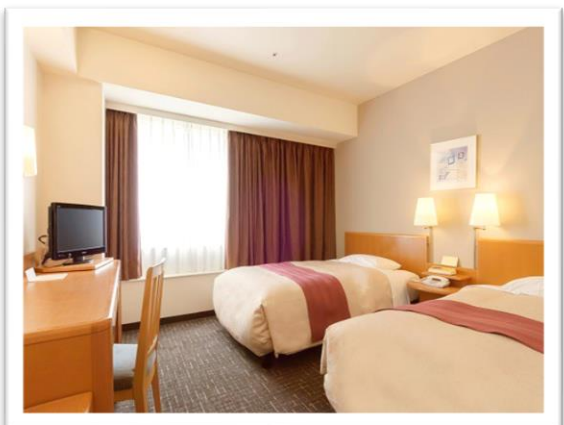
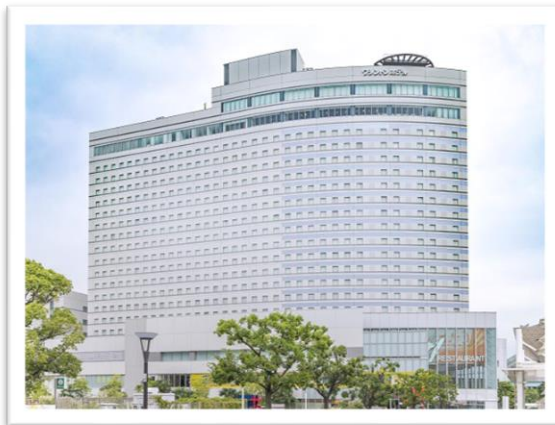
**กระเช้าคาจิคาจิภูเขาเทนโจ (Kachi Kachi Ropeway)** ระยะทาง 400 เมตร เชื่อมต่อชายฝั่งตะวันออกของทะเลสาบคาวากูจิโกะ กับดาดฟ้าชมวิวกัลยอร์ดภูเขาเทนโจ (Mount Tenjo) สูงประมาณ 1,000 เมตรเหนือระดับน้ำทะเลที่มีทัศนียภาพอันงดงามของทะเลสาบด้านล่างร่วมกับภูเขาไฟฟูจิ

**ย่านชินจูกุ (Shinjuku)** ซึ่งโดดเด่นด้วยอาคารที่ว่าการมหานครโตเกียว (The Tokyo Metropolitan Government) ตั้งตระหง่านอยู่นั้น คือย่านธุรกิจที่เฟื่องฟูที่สุดในโตเกียว (Tokyo) นอกจากนี้จะเต็มไปด้วยห้างสินค้าแฟชั่นและห้างสรรพสินค้าขนาดใหญ่อย่าง Isetan, Takashimaya และ Marui เรียงรายกันอยู่มากมายแล้ว บริเวณทางออกฝั่งตะวันออกของสถานีชินจูกุยังมีห้าง ร้านค้าหลากหลายได้ช้อปปิ้งกันอย่างจุใจ ไม่ว่าจะเป็นดิสเคาท์สโตร์อย่าง Don Quijote ร้านขายเครื่องใช้ไฟฟ้าอย่าง Yamada Denki หรือจะเป็น Shinjuku Subnade ซึ่งมีร้านสินค้าหลากหลาย



รับประทานอาหารค่ำ อิสระตามอัธยาศัย

นำท่านเข้าสู่ที่พัก TOKYO BAY ARIAKE WASHINGTON HOTEL หรือเทียบเท่า



วันที่สี่ของการ  
เดินทาง

อิสระท่องเที่ยวช้อปปิ้งโตเกียว

หรือทัวร์เสริมโตเกียวดิสนีย์แลนด์ \*\*มีรถบริการ\*\*

รับประทานอาหารเช้า ณ ห้องอาหารของโรงแรม

**ย่านชิบูย่า (Shibuya)** แหล่งช้อปปิ้งและเอนเตอร์เทนเมนท์สุดชิคขนาดใหญ่ใจกลางโตเกียว เป็นหนึ่งในย่านที่คึกคักมีผู้คนพลุกพล่านตลอดเวลา ในบริเวณนี้ถือว่าเป็นแหล่งช้อปปิ้งที่นิยมของวัยรุ่นญี่ปุ่นเนื่องจากมีห้างสรรพสินค้าจำนวนมาก ร้านอาหารเก๋ๆก็มีอยู่ไม่น้อย เนื่องจากเป็นแหล่งช้อปปิ้งที่มีชื่อเสียงทำให้มีร้านเสื้อผ้าแฟชั่นหรือดีไซน์เนอร์ที่ออกแบบเสื้อผ้าเองและเปิดร้านบริเชอร์นี้ สามารถสร้างแบรนด์สินค้าแฟชั่นของตนเองจนโด่งดังได้หลายต่อหลายแบรนด์



**ฮาราจุกุ** ย่านขายของกินของใช้และสถานที่เที่ยวของบรรดาวัยรุ่นวัยทีน โดยเฉพาะช่วงสุดสัปดาห์นั้นละแวกบริเวณ ทาเคชิตะโดริ ถนนสายแคบระหว่าง สถานีฮาราจุกุ กับถนนเมจิ โดริ เรียกว่าแทบไม่มีที่หายใจ ถ้ามีเวลา ขอแนะนำท่านให้เข้าไปชม ศาลเจ้าเมจิ



หรือเลือกซื้อทัวร์เสริมโตเกียวดิสนีย์แลนด์

หมายเหตุ \*\* สำหรับท่านที่เข้าโตเกียวดิสนีย์แลนด์

ผู้ใหญ่ ท่านละ 3,200 บาท เด็ก ท่านละ 2,900 บาท



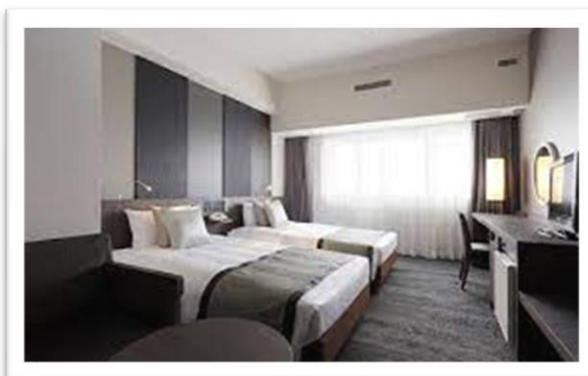
**โตเกียวดิสนีย์แลนด์ (Tokyo Disneyland)** นับว่าเป็นสวนสนุกอันดับหนึ่งของญี่ปุ่นเลยก็ว่าได้ ไม่ว่าจะใครที่มายังโตเกียวคงอดไม่ได้ที่จะลองแวะมาที่นี่ซักครั้ง ความนิยมของที่นี่นั้นดูได้จากการเป็นสวนสนุกที่มีนักท่องเที่ยวต่อปีเกือบ 20 ล้านคนต่อ ซึ่งมากที่สุดในประเทศญี่ปุ่นและยังมากเป็นอันดับ 2 ของโลกอีกด้วย จะมาเป็นกลุ่มครอบครัว กลุ่มเพื่อน หรือจะมาเป็นคู่ก็รับรองว่าต้องฟินไปตามกันแน่ๆ เพราะที่นี่ใหญ่สุดๆแถมยังแบ่งเป็นโซนให้ได้เดินกันเพลินทั้งวัน โดยโตเกียวดิสนีย์แลนด์นั้นถูกสร้างขึ้นโดยบริษัทผลิตภาพยนตร์การ์ตูนวอลท์ดิสนีย์ เปิดให้บริการในปี 1983 ซึ่งเป็นสวนสนุกดิสนีย์แลนด์แห่งแรกที่สร้างขึ้นนอกประเทศสหรัฐอเมริกา ประกอบด้วยธีมหลัก 7 ธีม





เพื่อไม่เป็นการรบกวนเวลาของท่านให้ท่านรับประทานอาหารกลางวันและค่ำตามอิสระ

นำท่านเข้าสู่ที่พัก ART HOTEL NARITA หรือเทียบเท่า



วันที่ห้าของการ  
เดินทาง

สนามบินนาริตะ – สนามบินดอนเมือง

รับประทานอาหารเช้า ณ ห้องอาหารของโรงแรม

ถึงเวลาอันสมควร นำท่านเดินทางไปสู่ สนามบินนาริตะ

เวลา 12.00 น. ออกเดินทางสู่ สนามบินดอนเมือง กรุงเทพฯ ฯ  
โดยสารการบินไทยแอร์เอเชียเอ็กซ์ เที่ยวบินที่ XJ 603

เวลา 17.00 น. เดินทางถึง สนามบินดอนเมือง กรุงเทพฯ ฯ  
โดยสวัสดิภาพพร้อมด้วยความประทับใจ

# เงื่อนไขการจองทัวร์

## อัตรานี้รวม

- ✓ ราคานี้รวมภาษีน้ำมัน ณ วันที่ 01 สิงหาคม 2566 และ ทางบริษัทฯ ขอสงวนสิทธิ์ในการปรับภาษีน้ำมันขึ้น หากทางสายการบินมีการเรียกเก็บเพิ่มเติม โดยทางบริษัท จะแจ้งให้ทราบก่อนการออกตั๋วเครื่องบิน
- ✓ ค่าตัวเครื่องบินไป-กลับ ตามเส้นทางที่ระบุ
- ✓ ค่าภาษีสนามบินทุกแห่งตามรายการที่ระบุ
- ✓ ค่าพาหนะรับส่งตามรายการนำเที่ยวที่ระบุ
- ✓ ค่าโรงแรมห้องพัก 2-3 ท่านต่อห้องตามรายการที่ระบุ
- ✓ ค่าอาหาร เครื่องดื่มตามรายการที่ระบุ
- ✓ ค่าเข้าชมสถานที่ต่างๆ ตามรายการที่ระบุ
- ✓ ค่าประกันอุบัติเหตุคุ้มครองในวงเงินท่านละ 1,000,000 บาท
- ✓ ค่าเบี้ยประกัน อุบัติเหตุในระหว่างการเดินทางท่องเที่ยว วงเงินประกันท่านละ 500,000 บาท ( ไม่ครอบคลุมถึง สุขภาพ อากาศเจ็บป่วย หรือ โรคประจำตัว ) กรณีเสียชีวิต จากอุบัติเหตุระหว่างการเดินทางท่องเที่ยว วงเงินประกัน ท่านละ 1,000,000 บาท (เงื่อนไขตามกรมธรรม์)

## อัตรานี้ไม่รวม

- ✗ ค่าทำหนังสือเดินทาง หรือ พาสปอร์ต วัคซีนพาสปอร์ต
- ✗ ค่าใช้จ่ายส่วนตัวนอกเหนือในรายการ เช่น ค่าโทรศัพท์, ค่าซักรีด, ค่าเครื่องดื่มและอาหารที่สั่งเพิ่มเติมจากรายการที่ทางบริษัท จัดให้เป็นต้น
- ✗ ค่าน้ำหนักกระเป๋าเดินทางในกรณีน้ำหนักเกินกว่าสายการบินกำหนด
- ✗ ค่าธรรมเนียมในการยื่นใบอนุญาติสำหรับคนต่างด้าวที่กลับเข้าประเทศ
- ✗ ค่าภาษีน้ำมันที่ทางสายการบินมีการเรียกเก็บเพิ่มเติม หรือมีการเปลี่ยนแปลงกะทันหัน
- ✗ ค่าภาษีมูลค่าเพิ่ม 7% และ ค่าภาษีหัก ณ ที่จ่าย 3% ซึ่งต้องจ่ายเพิ่มจากราคาค่าทัวร์
- ✗ ค่าทิปไกด์และคนขับ 700 บาท / ท่าน

หมายเหตุ : อายุ 6 เดือน - ไม่ถึง 1 ปี และ อายุ 76 - 85 ปี  
ค่าประกันอุบัติเหตุคุ้มครองในวงเงินท่านละ 500,000 บาท



- หากท่านยกเลิกทัวร์ เนื่องจากเหตุการณ์ความไม่สงบทางการเมือง สายการบิน สภาพอากาศ ภัยธรรมชาติ วิกฤติ อัคคีภัย ทั้งที่สายการบิน หรือในส่วนของการบริการทางประเทศที่ท่านเดินทางท่องเที่ยว ยังคงให้บริการอยู่เป็นปกติ ทางบริษัทฯ ขอสงวนสิทธิ์ในการไม่คืนค่าทัวร์ทั้งหมด หรือบางส่วนให้กับท่าน
- บริษัทฯ จะไม่รับผิดชอบ และ ขอสงวนสิทธิ์ในการ ไม่คืนค่าทัวร์ทั้งหมด หรือบางส่วนให้กับท่าน ในกรณีดังนี้
  - กรณีที่กองตรวจคนเข้าเมือง ห้ามผู้เดินทาง เดินทาง เนื่องจากมีสิ่งผิดกฎหมาย หรือสิ่งของห้ามนำเข้าประเทศเอกสารเดินทางไม่ถูกต้อง หรือความประพฤติส่อไปในทางเสื่อมเสียด้วยเหตุผลใดๆ ก็ตามที่ทางกองตรวจคนเข้าเมืองห้ามเดินทาง
  - กรณีที่สถานทูตงดออกวีซ่า อันสืบเนื่องมาจากตัวผู้โดยสารเอง
  - กรณีที่กองตรวจคนเข้าเมืองของประเทศไทยงดออกเอกสารเข้าเมือง ให้กับชาวต่างชาติ หรือ คนต่างด้าวที่พำนักอยู่ในประเทศไทย

**\*\* ชี้แจงทางบริษัทฯ ขอสงวนสิทธิ์ในการไม่คืนค่าทัวร์ทั้งหมด หรือบางส่วน ให้กับท่าน หากเกิดเหตุการณ์ดังกล่าว \*\***

# ข้อมูลเพิ่มเติม

## ตัวเครื่องบิน



ในการเดินทางเป็นหมู่คณะ ผู้โดยสารจะต้องเดินทางไป-กลับพร้อมกัน หากต้องการเลื่อนวันเดินทางกลับ ท่านจะต้องชำระค่าใช้จ่ายส่วนต่างที่สายการบิน และบริษัททัวร์เรียกเก็บและการจัดที่นั่งของกรุ๊ป เป็นไปโดยสายการบินเป็นผู้กำหนด

ในกรณียกเลิกการเดินทาง และได้ดำเนินการออกตัวเครื่องบินไปแล้ว (กรณีตัว REFUND ได้) ผู้เดินทางต้องรอ REFUND ตามระบบของสายการบินเท่านั้น



## โรงแรมที่พัก

เนื่องจากการวางแผนแบบห้องพักของแต่ละโรงแรมแตกต่างกัน จึงอาจทำให้ห้องพักแบบห้องเดี่ยว (Single) และห้องคู่ (Twin / Double) และ ห้องพักแบบ 3 ท่าน / 3 เตียง (Triple Room) ห้องพักอาจจะไม่ติดกัน

กรณีมีงานจัดประชุมนานาชาติ (Trade Fair) เป็นผลให้ค่าโรงแรมสูงขึ้นมาก และห้องพักในเมืองเต็ม บริษัทฯ ขอสงวนสิทธิ์ ในการปรับเปลี่ยน หรือย้ายเมือง เพื่อให้เกิดความเหมาะสม



## สัมภาระ และ ค่าพนักงานยกกระเป๋า

สำหรับน้ำหนักของสัมภาระที่ทางสายการบินอนุญาตให้บรรทุกใต้ท้องเครื่องบิน คือ 20 กิโลกรัม สำหรับผู้โดยสารชั้นประหยัด การเรียกเก็บค่าน้ำหนักเพิ่มเป็นสิทธิ์ของสายการบินที่ไม่อาจปฏิเสธได้

สำหรับกระเป๋าสัมภาระที่ทางสายการบินอนุญาตให้นำขึ้นเครื่องได้ ต้องมีน้ำหนักไม่เกิน 7 กิโลกรัม และมีความกว้าง+ยาว+สูง ไม่เกิน 115 เซนติเมตร หรือ 25 เซนติเมตร (9.75 นิ้ว) x 56 เซนติเมตร (21.5 นิ้ว) x 46 เซนติเมตร (18 นิ้ว)

กรณีที่ต้องมีบินด้วยสายการบินภายในประเทศ น้ำหนักของกระเป๋าอาจจะถูกกำหนดให้ต่ำกว่ามาตรฐานได้ ทั้งนี้ขึ้นอยู่กับข้อกำหนดของแต่ละสายการบินทางบริษัทฯ ขอสงวนสิทธิ์ไม่รับภาระส่วนของค่าใช้จ่ายที่สัมภาระน้ำหนักเกิน (ท่านต้องชำระในส่วนที่โดนเรียกเก็บเพิ่ม)

ทางบริษัทฯ ไม่รับผิดชอบ กรณีเกิดการสูญหาย , สูญหายของกระเป๋า และสัมภาระของผู้โดยสาร

