



TAT NO.51/00659

บริษัท 365 แทรเวล แอนด์ แอนด์ เทรดดิ้ง จำกัด

365 TRAVEL & TRADING CO.,LTD. (ใบอนุญาตประกอบธุรกิจนำเที่ยวเลขที่ 51/00659)

1849/9 ถนนร่วมแจ้งไชย ในเมือง เมืองนครราชสีมา นครราชสีมา 30000.
1849/9 RUAM ROENG CHAI RD., MUANG NAKHONRATCHASIMA 30000.

HOTLINE 062-365-9356

“365 แทรเวล ที่มีความสุข เที่ยวได้ทุกวัน เราทำทัวร์ด้วยประสบการณ์ ดูแลจครอบค้วเดียวกัน”

- www.365travel.co.th
- 365travelnet@gmail.com
- facebook.com/Tour365day
- 365Travel
- @365Travel



ไต้หวัน

อาลีซาน ปล่อยจอยปล่อยใจ



พีเรียดเดินทางปี 2568

เมษายน - ตุลาคม 68

ราคาเริ่มต้น 18,999

รวมภาษีมูลค่าเพิ่มแล้ว

นั่งรถไฟโบราณชมป่าสนพันปี@อาลีซาน
เช็คอินหมู่บ้านปีศาจซีโกว

- น้ำหนักกระเป๋า 20KG
- เที่ยวครบ ทุกวัน
- โรงแรมระดับ 3-4 ดาว

ร้านไอศกรีมมียาฮารา • หมู่บ้านทหารเก่า SI SI NAN CUN • ชิวเฟิน • อนุสรณ์สถานเจียง ไคเชก • ซีเหมินติง

TPE37



สายการบิน THAI VIETJET (VZ)

VZ568 : BKK 09.05 – TPE 13.45

VZ569 : TPE 19.45 – BKK 22.45



น้ำหนักกระเป๋า 20 KG.
ถือขึ้นเครื่อง 7 KG.

วันที่	โปรแกรมทัวร์	อาหาร			โรงแรม
		เช้า	เที่ยง	เย็น	
1	กรุงเทพฯ(สุวรรณภูมิ) – ท่าอากาศยานเถาหยวน – เดินทางสู่เมืองเจียอี้ – ตลาดเหวินฮว่า	✗	SET BOX	✗	DE REVE EXPRESS HOTEL ,เมืองเจียอี้ ระดับ 3 ดาวหรือเทียบเท่า
2	ร้านชา – อุทยานแห่งชาติอาลีซาน – นั่งรถไฟโบราณ – เมืองไถจง – ร้านไอศกรีมมियाฮาร่า – ตลาดไถจง ไนท์มาร์เก็ต	🍴	🍴	✗	YOAI REGAL INT HOTEL ,เมืองไถจง ระดับ 4 ดาวหรือ เทียบเท่า
3	เดินทางสู่เมืองหนานโถว – หมู่บ้านปีศาจซีโถว XITOU MONSTER VILLAGE – วัดเหวินหวู่ – ล่องเรือทะเลสาบสุริยันจันทรา – ถนนช้อปปิ้งอีต้า เช้า	🍴	เมนูพิเศษ!! ปลา ประธานาธิบดี	✗	YOAI REGAL INT HOTEL ,เมืองไถจง ระดับ 4 ดาวหรือ เทียบเท่า
4	ร้าน GERMANIUM – หมู่บ้านทหารเก่า SI SI NAN CUN – อุทยานเกาะเหอผิง – หมู่บ้านโบราณ จิวเฟิ่น – ย่านซีเหมินติง	🍴	🍴	✗	RELITE HOTEL ,เมือง ไทเป ระดับ 3 ดาว หรือเทียบเท่า
5	วัดหลงซาน – อนุสรณ์สถานเจียง ไคเชก – ศูนย์ เครื่องสำอาง – กลอเรีย เอาร์ท เล็ต – ท่าอากาศ ยานเถาหยวน – กรุงเทพฯ(สุวรรณภูมิ)	🍴	🍴	✗	

รายการทัวร์อาจมีการเปลี่ยนแปลงตามความเหมาะสมโดยคำนึงถึงความปลอดภัยและผลประโยชน์ของลูกค้าเป็นหลัก

DAY1 กรุงเทพฯ(สุวรรณภูมิ) – ท่าอากาศยานเถาหยวน – เดินทางสู่เมืองเจียอี้ – ตลาดเหวินฮว่า (-/L/-)

06.00 คณะพร้อมกัน ณ **ท่าอากาศยานสุวรรณภูมิ** ชั้น 4 **เคาน์เตอร์สายการบินเวียดนาม (VZ)** โดยมีเจ้าหน้าที่ของบริษัทคอยให้การต้อนรับ *กรุณาเผื่อเวลาในการเดินทางมายังสนามบิน เนื่องจากต้องใช้เวลาในการเช็คอิน สายการบินจะปิดให้ทำการเช็คอินก่อนเวลาบินประมาณ 1 ชั่วโมง*

09.05 ออกเดินทางสู่ **ท่าอากาศยานนานาชาติเถาหยวน** ประเทศไต้หวัน โดย**สายการบินเวียดนาม (VZ)** เที่ยวบินที่ **VZ568** **อาจจะมีการเปลี่ยนแปลงไฟล์ทขึ้นอยู่กับสายการบิน**

**** รวมน้ำหนักกระเป๋าโหลดใต้ท้องเครื่องไม่เกิน 20 ก.ก. และถือขึ้นเครื่องได้น้ำหนักไม่เกิน 7 ก.ก. ****

13.45 เดินทางถึง **ท่าอากาศยานนานาชาติเถาหยวน** ประเทศไต้หวัน (เวลาท้องถิ่นเร็ว กว่าประเทศไทย 1 ชั่วโมง)
เที่ยง บริการอาหารเป็น SET BOX

นำท่านออกเดินทางสู่ **เมืองเจียอี้** (ใช้เวลาเดินทางประมาณ 3 - 4 ชั่วโมง)

นำท่านเช็คอิน **ตลาดนัดกลางคืนเหวินฮว่า** (WENHUA ROAD NIGHT MARKET) เป็นตลาดที่มีชื่อเสียงที่สุดในเจียอี้ ที่มีสินค้าท้องถิ่นให้เลือกช้อปปิ้งกันอย่างจุใจ โดยทางทิศใต้ของถนน จะมีน้ำพุตั้งอยู่กึ่งกลางตลาด แบ่งถนนออกเป็น 2 เลน สำหรับรถที่วิ่งสัญจรในช่วงกลางวัน และเป็นถนนคนเดินในช่วงกลางคืน ทำให้มีผู้คนเดินพลุกพล่านตลอดทั้งวัน เรียกว่าเป็นถนนที่ไม่เคยหลับใหลก็ว่าได้



ค่ำ อิสระรับประทานอาหารตามอัธยาศัย เพื่อความสะดวกในการท่องเที่ยว

นำทุกท่านเข้าสู่ที่พัก **DE REVE EXPRESS HOTEL** ,เมืองเจียอี้ ระดับ 3 ดาวหรือเทียบเท่าระดับเดียวกัน

DAY2 ร้านชา – อุทยานแห่งชาติอาลีซาน – นั่งรถไฟโบราณ – เมืองไทจง – ร้านไอศกรีมมียาฮาร่า – ตลาดไทจง ไหนท์มาร์เก็ต (B/L/-)

เช้า รับประทานอาหาร ณ ห้องอาหารของโรงแรม

นำท่านออกเดินทางไปยังอาลีซาน (ใช้เวลาเดินทางประมาณ 2 ชั่วโมง) ระหว่างนำท่านแวะชมสินค้า **ร้านชา** และชมการสาธิตการชงชาแบบต่างๆ เพื่อให้ท่านได้ชงชาอย่างถูกวิธีและได้รับประโยชน์จากการดื่มชา ทั้งชาอู่หลงจากอาลีซาน ชาจากเมืองฮัวเหลียน และเลือกซื้อชาอู่หลงที่ขึ้นชื่อของไต้หวันไปเป็นของฝาก

เที่ยง รับประทานอาหาร ณ **ร้านอาหาร**

อุทยานแห่งชาติอาลีซาน (ALISHAN NATIONAL PARK) เป็นอุทยานแห่งชาติที่มีชื่อเสียงที่สุดของไต้หวัน อยู่ในเขตเมืองเจียอี้ อยู่สูงจากระดับน้ำทะเล 2,700 เมตร เป็นอุทยานที่มีความสวยงามมากและยังเป็นป็นแหล่ง

ผลิตจากคุณภาพสูงที่ขึ้นชื่อในระดับนานาชาติ จากนั้นนำท่าน **นั่งรถไฟโบราณ** ซึ่งทางรถไฟของอาลีซานถือได้ว่าเป็นทางรถไฟโบราณที่ติดอันดับ 1 ใน 3 ทางรถไฟโบราณที่สวยงามที่สุดในโลก ให้ท่านได้ดื่มด่ำกับธรรมชาติของต้นสนสูงชัน ที่มีอายุกว่าพันปี ชมซากต้นไม้โบราณแปลกตาและต้นไม้ขนาดใหญ่ ซึ่งเป็นอุทยานที่มีความสมบูรณ์อยู่มากตลอดสองข้างทาง **(ราคาทัวร์รวมค่ารถไฟ 1 เที่ยว)**



นำท่านออกเดินทางสู่ **เมืองไทจง** (ใช้เวลาเดินทางประมาณ 2 ชั่วโมง)

นำท่านออกเดินทางไปยัง **ร้านไอศกรีมมียาฮาระ** (MIYAHARA ICE CREAM) เป็นร้านไอศกรีมที่มีชื่อเสียงมากในเมืองไทจง ในสมัยที่ญี่ปุ่นปกครองไต้หวัน ที่นี่เป็นคลินิกจักษุ ที่ใหญ่ที่สุดในเมืองไทจง สร้างขึ้นโดยชาวญี่ปุ่นนามว่า มียาฮาระ ทาเคโอะ โดยไม่ได้มีเรื่องราวของไอศกรีมมาก่อนหน้านี้ พอหมดยุคญี่ปุ่นกลับไป ที่นี่ได้ถูกใช้เป็นสาธารณสุขต่อมาก็ถูกทิ้งร้าง เจ้าของร้านขนมชื่อดัง DAWN CAKE ได้ซื้อตึกนี้ แล้วรีโนเวทใหม่ ตกแต่งภายใน เหมือนฉากในหนังเรื่องแฮรี่พ็อตเตอร์ ทำให้ได้รับความสนใจเป็นอย่างมาก ด้านในขายของที่ระลึก ขนม พาย ช็อคโกแลต ด้านนอกแบ่งเป็นล็อกขายไอศกรีมและชาชา **(ราคาทัวร์ไม่รวมค่าไอศกรีม เครื่องดื่มและอื่น ๆ)**



นำท่านเดินช้อปปิ้งตลาดกลางคืนได้ทุกวัน **ตลาดไถจง ไทท์มาร์เก็ต** ถนนคนเดินของเมืองไถจง มีสินค้าหลากหลายให้ท่านได้เลือกสรร ส่วนใหญ่จำหน่ายอาหารต่างๆ ทั้งมือหลักและอาหารทานเล่น

ค่ำ **อิสระรับประทานอาหารตามอัธยาศัย เพื่อความสะดวกในการท่องเที่ยว**

นำทุกท่านเข้าสู่ที่พัก YOAI REGAL INT HOTEL ,เมืองไถจง ระดับ 4 ดาวหรือเทียบเท่าระดับเดียวกัน

DAY3 เดินทางสู่เมืองหนานโถว – หมู่บ้านปีศาจซีโถว XITOU MONSTER VILLAGE – วัดเหวินหัว – ล่องเรือทะเลสาบสุริยันจันทรา – ถนนช้อปปิ้งอีต้าเช่า (B/L/-)

เช้า **รับประทานอาหาร ณ ห้องอาหารของโรงแรม**

นำท่านออกเดินทางสู่ **เมืองหนานโถว** (ใช้เวลาเดินทางประมาณ 1.30 ชั่วโมง)

นำท่านเที่ยวชม **หมู่บ้านปีศาจซีโถว XITOU MONSTER VILLAGE** ในสมัยก่อนป่าแถบเมืองซีโถวนี้ถูกตัดทำลายเป็นจำนวนมาก จนเมื่อมาอยู่ภายใต้การปกครองของญี่ปุ่น จึงได้มีการรณรงค์ให้เลิกตัดไม้ทำลายป่าโดยมีการสร้างรูปปั้นเทงู ต่อมาจึงพัฒนาพื้นที่นี้ให้กลายเป็นแหล่งท่องเที่ยวเมื่อปี 2011 ภายในหมู่บ้านจะถูกตกแต่งด้วยเหล่าตัวการ์ตูนปีศาจญี่ปุ่นแฝงตัวอยู่ตามมุมต่างๆ แถมยังเก็บรายละเอียดปลีกย่อยทำออกมาได้ดีมากๆ ทุกร้านค้าตกแต่งออกมาในทางเดียวกันหมด ทำให้ได้บรรยากาศหมู่บ้านปีศาจของแท้ มีร้านขายของที่ระลึก ร้านอาหาร ร้านกาแฟ และยังมีอีกหนึ่งจุดที่นักท่องเที่ยวนิยมไปมากคือการเดินชมป่าด้านหลังหมู่บ้านปีศาจ ที่เรียกว่า XITOU NATURE EDUCATION AREA หรือเขตศึกษารวมชาติซีโถว



นำท่านแวะ **ร้านขนมพายสับปะรด** เป็นร้านซึ่งได้รับการรับรองคุณภาพจากการท่องเที่ยวแห่งประเทศไทย และราคาย่อมเยาปลอดภัย สินค้าแนะนำได้แก่ ขนมพายสับปะรดขนมพายเผือก หมูแผ่น ข้าวตังสาหร่าย

เที่ยง **รับประทานอาหาร ณ ร้านอาหาร **เมนูพิเศษ! ปลาประธนาธิบติ****

นำท่านสักการะเทพเจ้ากวนอูที่ **วัดเหวินหวู่** (วัดกวนอู) วัดแห่งนี้เป็นวัดใหม่ที่ทางการญี่ปุ่นสร้างขึ้นหลังจากทำการสร้างเชื่อมทำให้วัดเก่า 2 วัด จมอยู่ใต้เขื่อน การออกแบบของวัดเหวินหวู่โครงสร้างคล้ายกับพระราชวังกู้กงของประเทศจีน ภายในวิหารประดิษฐานเทพเจ้ากวนอู เทพเจ้าแห่งความซื่อสัตย์ และคุณธรรม การขอพรจากองค์เทพกวนอู ณ วัด เหวินหวู่นี้ ชาวไต้หวันจะนิยมแขวนกระดิ่งลมเพื่อเป็นการสักการะองค์เทพเจ้ากวนอู



จากนั้นนำท่าน **ล่องเรือชมความงามของทะเลสาบสุริยันจันทรา** (SUN MOON LAKE) แหล่งน้ำจืดใหญ่ที่สุดบนเกาะไต้หวัน ที่มาของชื่อทะเลสาบสุริยันจันทรา มาจาก ทิศตะวันออกของทะเลสาบมีลักษณะคล้ายพระอาทิตย์ และ ทิศตะวันตกของทะเลสาบมีลักษณะคล้ายพระจันทร์ ทะเลสาบสุริยันจันทราเกิดจากการสร้างเขื่อนกักเก็บน้ำทำให้มีขนาดกว้างขวาง และมีความสูงเหนือระดับน้ำทะเล 750 เมตร ล้อมรอบด้วยเทือกเขาสูง จึงมีอากาศเย็นสบายตลอดทั้งปีและน้ำในทะเลสาบมีสีเขียวมรกตใสสะอาด เนื่องมาจากได้รับการดูแลเรื่องความสะอาดและมลพิษอย่างเคร่งครัด



จากนั้นนำท่านไปยัง **ถนนช้อปปิ้งอิต้าเช่า** เป็นย่านที่คึกคักที่สุดในระแวกทะเลสาบสุริยันจันทรา เนื่องด้วยในบริเวณนี้มีทั้งโรงแรมที่พัก และร้านอาหารมากมาย ทั้งยังมีร้านของที่ระลึกให้ท่านได้เลือกซื้อไปให้คนที่รักอีกด้วย

คำ **อิสระรับประทานอาหารตามอัธยาศัย เพื่อความสะดวกในการท่องเที่ยว**

นำทุกท่านเข้าสู่ที่พัก YOAI REGAL INT HOTEL ,เมืองไถจง ระดับ 4 ดาวหรือเทียบเท่าระดับเดียวกัน

DAY4 **ร้าน GERMANIUM – หมู่บ้านทหารเก่า SI SI NAN CUN – อุทยานเกาะเหอผิง – หมู่บ้านโบราณจีวเฟิ่น – ย่านซีเหมินติง (B/L/-)**

เช้า **รับประทานอาหาร ณ ห้องอาหารของโรงแรม**

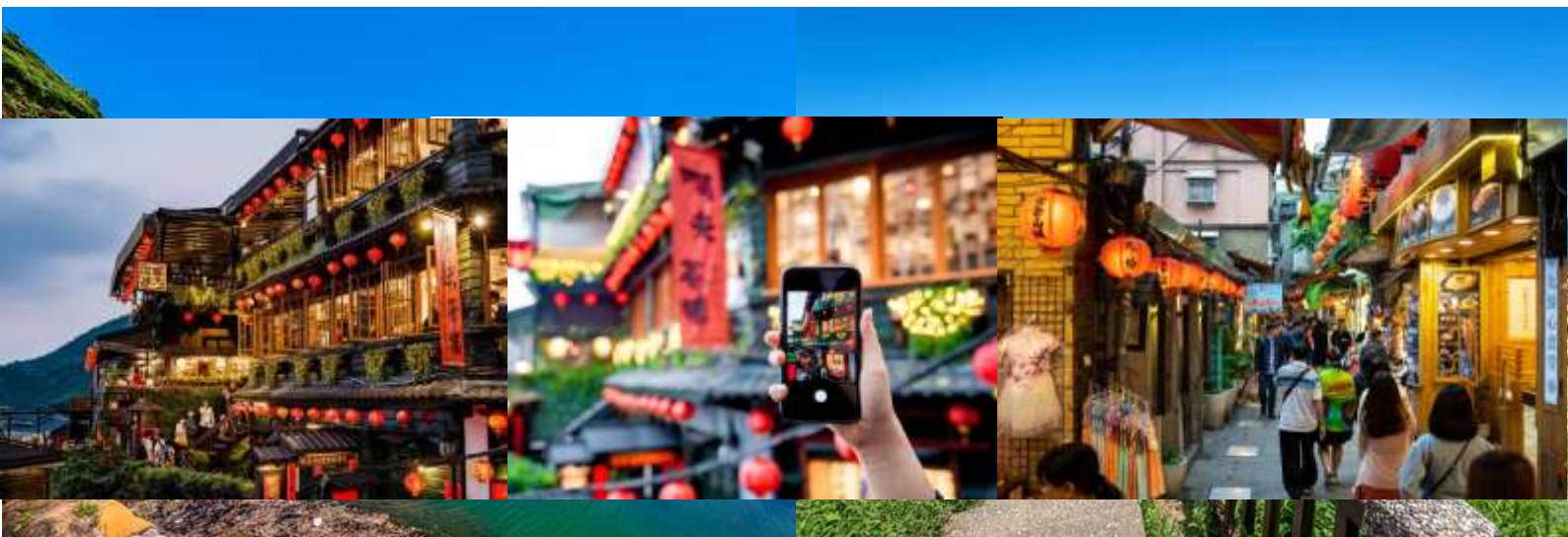
นำท่านแวะชมของที่ระลึก **ร้านGERMANIUM** ซึ่งทำเป็นเครื่องประดับทั้งสร้อยคอและสร้อยข้อมือซึ่งมีการฝังแร่GERMANIUM ลงไปมีคุณสมบัติ ลดผลกระทบจากรังสีจากอุปกรณ์อิเล็กทรอนิกส์ปรับความสมดุลในระบบต่างๆของร่างกายสามารถช่วยป้องกันโรคหัวใจ ความดัน อัมพาต อัลไซเมอร์

จากนั้นนำท่านไปยัง **หมู่บ้านทหารเก่า SI SI NAN CUN** เคยเป็นหมู่บ้านทหารแห่งแรกในไต้หวัน จะเห็นได้จากอาคารเก่าๆ หลงเหลืออยู่บ้าง ซึ่งปัจจุบันหมู่บ้านแห่งนี้ถูกพัฒนาเป็นที่เที่ยวเชิงวัฒนธรรมและประวัติศาสตร์ สวนสาธารณะ พื้นที่จัดนิทรรศการ ตลาดสินค้าหัตถกรรม หรือตลาดนัดเล็กๆ และด้วยบรรยากาศสุดโรแมนติค จึงทำให้เป็นสถานที่ถ่ายภาพแต่งงานยอดนิยมอีกด้วย



เที่ยง รับประทานอาหาร ณ ร้านอาหาร

จากนั้นนำท่านเดินทางไปยัง **อุทยานเกาะเหอผิง** ตั้งอยู่ทางตอนเหนือของไต้หวัน มีสะพานเหอผิงเชื่อมต่อระหว่างเกาะเหอผิงและเมืองจีหลง มีปราสาทซานซัวตออร์ ตั้งอยู่ทางตะวันตกเฉียงใต้ สร้างขึ้นโดยกองทัพสเปน เตรียมพร้อมสำหรับการทำธุรกิจกับจีนและญี่ปุ่น เป็นปราสาทแห่งแรกและแห่งเดียวในเมืองจีหลง ที่สวยงามและได้รับความนิยมจากนักท่องเที่ยวในไต้หวัน



จากนั้นนำท่านเดินทางสู่ **หมู่บ้านโบราณจีวเฟิน** เป็นแหล่งท่องเที่ยวหลักอยู่ที่ย่านเมืองเก่าโดยสองข้างทางจะเต็มไปด้วยร้านค้าท้องถิ่นในบรรยากาศบ้านเรือนและอาคารเก่าๆ เช่น โรงน้ำชา ร้านขายของที่ระลึก ร้านขายขนมและอาหารต่างๆ โดยเฉพาะขนมเฉพาะสูตรเมืองจีวเฟินเช่น บัวลอยเผือก ลูกชิ้นปลาสูตรโบราณ และโรตีสายไหม โดยจะมีการประดับโคมไฟสีแดงอยู่ที่ด้านบนถนนที่เป็นทางลาดชันและชันบันไดด้วย ซึ่งในโซนนี้เองที่จะเห็นโรงน้ำชาที่เป็นอาคารไม้ตั้งเรียงรายลดหลั่นกันสวยงาม (ต้องเปลี่ยนเป็นรถประจำทางท้องถิ่น)

จากนั้นนำท่านไปสู่ย่านช้อปปิ้ง **ซีเหมินติง (XIMENDING)** เป็นย่านช้อปปิ้งที่มีชื่อเสียงมากที่สุดของไต้หวัน มีฉายาว่า ฮาราจุกุแห่งไต้หวัน เป็นแหล่งที่รวบรวมสินค้าแฟชั่นต่าง ๆ มากมายหลายแบรนด์ และยังศูนย์รวมความบันเทิงขนาดใหญ่ นอกเหนือจากสินค้าแฟชั่นต่าง ๆ แล้วยังมีร้านอาหารชื่อดังต่าง ๆ หลายร้านเลยก็ทีเดียว เช่น บะหมี่อาจง, ไก่ทอด HOT STAR

คำ อธิสระรับประทานอาหารตามอัธยาศัย เพื่อความสะดวกในการท่องเที่ยว

นำทุกท่านเข้าสู่ที่พัก **RELITE HOTEL** ,เมืองไทเป ระดับ 3 ดาวหรือเทียบเท่าระดับเดียวกัน

DAY5 วัดหลงซาน – อนุสรณ์สถานเจียง ไคเชก – ศูนย์เครื่องสำอาง – กลอเรีย เอาร์ท เล็ต – ท่าอากาศยานเถาหยวน – กรุงเทพฯ(สุวรรณภูมิ) **(B/L/-)**

เช้า รับประทานอาหารเช้า ห้องอาหารของโรงแรม



นำท่านออกเดินทางไปยัง **วัดหลงซาน (LUNGSHAN TEMPLE)** เป็นหนึ่งในวัดที่เก่าแก่และมีชื่อเสียงมากที่สุดแห่งหนึ่งของเมืองไทเป สร้างขึ้นโดยคนจีนชาวจีนแผ่นดินไหวปีค.ศ. 1738 เพื่อเป็นสถานที่สักการบูชาสิ่งศักดิ์สิทธิ์ตามความเชื่อของชาวจีน มีรูปแบบทางด้านสถาปัตยกรรมคล้ายกับวัดพุทธของจีนแต่มีลูกผสมของความเป็นไต้หวันเข้าไปด้วย จนบางคนเรียกกันว่าเป็นวัดสไตล์ไต้หวัน



นำท่านชม **อนุสรณ์สถานเจียง ไคเชก (CHIANG KAI SHEK MEMORIAL HALL)** อนุสรณ์รำลึกถึงท่านอดีตประธานาธิบดีไต้หวัน รวบรวม ประวัติ ของใช้สำคัญ รถ และ จำลองห้องทำงานของท่าน เจียง ไค เช็ก และไฮไลต์อีกอย่าง ณ อนุสรณ์สถานแห่งนี้คือ การชม การเปลี่ยนเวรยามของทหารรักษาการรูปปั้นสำริด ท่านเจียงไคเช็ก ซึ่งจะเปลี่ยนเวรทุกๆ ชั่วโมง



เที่ยง รับประทานอาหาร ณ ร้านอาหาร

นำท่านแวะช้อปปิ้งผลิตภัณฑ์ดูแลผิว เครื่องสำอางต่างๆ ที่ **ศูนย์เครื่องสำอาง** จากนั้นนำท่านสู่ **กลอเรีย เอาร์ท เล็ท** ช้อปปิ้งมอลล์ขนาดใหญ่ แหล่งช้อปปิ้งชั้นนำแห่งหนึ่งของเมืองเกาหยวน ไต้หวัน ที่ประกอบด้วยร้านค้ามากกว่า 200 ร้าน และขายสินค้าราคาถูกกว่าราคาปกติตามท้องตลาด ราว 30-70% นอกจากนี้ยังมีร้าน "นิชิกิราเม็ง" (NISHIKI RAMEN) ซึ่งเป็นร้านราเม็งที่โด่งดังของญี่ปุ่น ซึ่งต้องต่อแถวรอประมาณ 1-2 ชั่วโมง ที่มาเปิดสาขาแรกในไต้หวันที่นี่ห้างแห่งนี้อีกด้วย



ได้เวลาอันสมควรเดินทางไปยัง **ท่าอากาศยานนานาชาติเกาหยวน** ประเทศไต้หวัน

19.45 ออกเดินทางสู่ ท่าอากาศยานสุวรรณภูมิ โดย สายการบินเวียดนามเจ็ท (VZ) เที่ยวบินที่ VZ569

****อาจจะมีการเปลี่ยนแปลงไฟล์ขึ้นอยู่กับสายการบิน****

**** รวมน้ำหนักกระเป๋าโหลดใต้ท้องเครื่องไม่เกิน 20 ก.ก.และถือขึ้นเครื่องบินได้น้ำหนักไม่เกิน 7 ก.ก. ****

22.45 เดินทางถึง ท่าอากาศยานสุวรรณภูมิ ประเทศไทย โดยสวัสดิภาพพร้อมความประทับใจ

อัตราค่าบริการ

กำหนดการเดินทาง	ผู้ใหญ่ ห้องละ 2 – 3 ท่าน อัตราท่านละ	พักเดี่ยว เพิ่มอัตรา ท่านละ
17 - 21 เมษายน 2568	19,999	5,000
18 - 22 เมษายน 2568	19,999	5,000
24 - 28 เมษายน 2568	19,999	5,000
25 - 29 เมษายน 2568	19,999	5,000
15 - 19 พฤษภาคม 2568	18,999	5,000
22 - 26 พฤษภาคม 2568	18,999	5,000
23 - 27 พฤษภาคม 2568	18,999	5,000
05 - 09 มิถุนายน 2568	18,999	5,000
12 - 16 มิถุนายน 2568	18,999	5,000
19 - 23 มิถุนายน 2568	18,999	5,000
03 - 07 กรกฎาคม 2568	18,999	5,000
17 - 21 กรกฎาคม 2568	18,999	5,000

31 กรกฎาคม - 4 สิงหาคม 68	18,999	5,000
14 - 18 สิงหาคม 2568	18,999	5,000
21 - 25 สิงหาคม 2568	18,999	5,000
28 สิงหาคม - 1 กันยายน 68	18,999	5,000
04 - 08 กันยายน 2568	18,999	5,000
11 - 15 กันยายน 2568	18,999	5,000
18 - 22 กันยายน 2568	18,999	5,000
03 - 07 ตุลาคม 2568	19,999	5,000
16 - 20 ตุลาคม 2568	19,999	5,000
17 - 21 ตุลาคม 2568	19,999	5,000

ในกรณีที่ JOIN LAND (ไม่ใช้ตัวเครื่องบิน) ราคาท่านละ 14,000 บาท

** อัตรานี้ยังไม่รวมค่าทิป หัวหน้าทัวร์ และ มัคคุเทศก์ท้องถิ่น ตามธรรมเนียม 1,500 บาทต่อ ทริป ต่อ ลูกค้า ผู้เดินทาง 1 ท่าน รวมไปถึงเด็ก ยกเว้นเด็กอายุไม่ถึง 2 ปี ณ วันเดินทางกลับ (Infant) ทั้งนี้ท่านสามารถให้มากกว่านี้ได้ตามความเหมาะสมและความพึงพอใจของท่าน โดยส่วนนี้ ทางบริษัทขอสงวนสิทธิ์ในการเรียกเก็บก่อนเดินทางทุกท่าน ที่สนามบิน ในวันเช็คอิน **

** ราคาเด็กอายุไม่ถึง 2 ปี ณ วันเดินทางกลับ (Infant) ท่านละ 6,900 บาท **
(ไม่มีที่นั่งบนเครื่องบิน และไม่มีเตียง)

ข้อสำคัญ

- อัตรานี้ยังไม่รวมค่าทิปหัวหน้าทัวร์ และ มัคคุเทศก์ท้องถิ่น ตามธรรมเนียม **1,500 บาท** ต่อ ทริป ต่อ ลูกค้า ผู้เดินทาง 1 ท่าน รวมไปถึงเด็ก ยกเว้นเด็กอายุไม่ถึง 2 ปี ณ วันเดินทางกลับ (Infant) ทั้งนี้ท่านสามารถให้มากกว่านี้ได้ตามความเหมาะสมและความพึงพอใจของท่าน โดยส่วนนี้ ทางบริษัทขอสงวนสิทธิ์ในการเรียกเก็บก่อนเดินทางทุกท่าน ที่สนามบิน ในวันเช็คอิน
- ถ้าหากมีผู้เดินทางต่ำกว่า **25 คน** ทางบริษัทขอสงวนสิทธิ์ในการยกเลิกการเดินทางหรือมีการเปลี่ยนแปลงราคา โดยจะแจ้งให้ทราบล่วงหน้า **10 วัน**ก่อนการเดินทาง
- หากมีสถานที่หรือร้านค้าที่ไม่สามารถเปิดให้บริการได้ภายหลัง โปรแกรมอาจมีการเปลี่ยนแปลงได้ตามความเหมาะสม โดยไม่แจ้งให้ทราบล่วงหน้า โดยส่วนนี้ทางบริษัทจะคำนึงถึงประโยชน์ของลูกค้าเป็นสิ่งสำคัญ หากกรณีที่เป็นจำเป็นจะต้องมีค่าใช้จ่ายเพิ่ม ทางบริษัทจะแจ้งให้ทราบล่วงหน้า
- กรณีพัก 3 ท่าน/ห้อง ทางโรงแรมจะทำการเสริมเตียงให้เท่านั้น การเสริมเตียงจะขึ้นอยู่กับนโยบายของโรงแรมนั้นๆ (บางโรงแรมใช้เตียง SGL ในการเสริมเตียง บางโรงแรมจะใช้ฟูกในการเสริมเตียง) **กรณีที่ห้อง TRP เต็ม** ทางบริษัทอาจจะต้องปรับไปนอนห้องพักสำหรับ 1 ท่าน 1 ห้องและสำหรับ 2 ท่าน 1 ห้อง โดยท่านจะต้องชำระค่าห้องพักเดี่ยว
- ตามนโยบายการโปรโมทสินค้าพื้นเมืองของรัฐบาลได้วันร่วมกับการท่องเที่ยวได้วัน ในนามของรัฐบาล ซึ่งจำเป็นต้องระบุไว้ในโปรแกรมทัวร์ เพราะมีผลกับราคาทัวร์ จึงอยากเรียนชี้แจงลูกค้าทุกท่านว่า ร้านรัฐบาลทุกร้านจำเป็นต้องแวะชม จะซื้อหรือไม่ซื้อขึ้นอยู่กับความพอใจของลูกค้าเป็นหลัก และถ้าหากลูกค้าไม่มีความประสงค์จะเข้าร้านรัฐบาล ขอสงวนสิทธิ์ในการเรียกเก็บค่าใช้จ่ายที่เกิดขึ้นจากท่านเป็นจำนวนเงิน **500 NT / ท่าน / ร้าน**
- เนื่องจากสภาวะอากาศ จราจร สายการบิน หรือช่วงเทศกาลต่าง ๆ และตามกฎหมายของประเทศได้วัน รถบัสนำเที่ยวสามารถให้บริการวันละ **11 ชั่วโมง** โปรแกรมอาจมีการเปลี่ยนแปลงได้ตามความเหมาะสม โดยไม่ต้องแจ้งให้ทราบล่วงหน้า

อัตราค่าบริการนี้ รวม

- ค่าบัตรโดยสารโดยเครื่องบิน (ตัว) ไป และ กลับพร้อมคณะ ชั้นประหยัด (ECONOMY CLASS) รวมถึงค่าภาษีสนามบินและค่าภาษีน้ำมันทุกแห่ง กรณีต้องการอัปเกรด UPGRADE ใช้วีลแชร์ (WHEEL CHAIR) หรือเปลี่ยนแปลงบัตรโดยสาร ไม่ว่าจะเที่ยวใด เที่ยวหนึ่ง กรุณาติดต่อเจ้าหน้าที่เป็นกรณีพิเศษ ทางบริษัทขอสงวนสิทธิ์ในการเรียกเก็บค่าใช้จ่ายตามจริงที่เกิดขึ้นกับผู้เดินทาง
- ค่าธรรมเนียม **น้ำหนักกระเป๋าสำหรับโหลดใต้ท้องเครื่องไม่เกิน 20 ก.ก. และถือขึ้นเครื่องบินได้น้ำหนักไม่เกิน 7 ก.ก.** ต่อท่าน (ตามเงื่อนไขของสายการบิน)
- **ภาษีมูลค่าเพิ่ม 7 % (เฉพาะค่าบริการ)**
- **ภาษีหัก ณ ที่จ่าย 3 % (เฉพาะค่าบริการ)**
- ค่ารถโค้ชปรับอากาศตลอดเส้นทางตามรายการระบุ (ยังไม่รวมทิปพนักงานขับรถ)
- ค่าเข้าชมสถานที่ตามที่ระบุในโปรแกรมท่องเที่ยว
- มัคคุเทศก์และหัวหน้าทัวร์นำเที่ยวตลอดการเดินทาง

- ค่าอาหาร ตามรายการที่ระบุในโปรแกรมการเดินทาง
- ค่าโรงแรมที่พักระดับมาตรฐานตามรายการที่ระบุ (พัก 2-3 ท่าน ต่อ ห้อง กรณีพัก 3 ท่านจะเป็นเตียงเสริม 1 ท่าน) ในกรณีมีงานเทรดแฟร์ การแข่งขันกีฬา หรือ กิจกรรมอื่นๆ ที่ทำให้โรงแรมตามรายการที่ระบุเต็ม ทางบริษัทขอสงวนสิทธิ์ในการปรับเปลี่ยนโรงแรมที่พัก ไปเป็นเมืองใกล้เคียงแทน อ้างอิงมาตรฐานคุณภาพและความเหมาะสมเดิม โดยคำนึงถึงประโยชน์ของลูกค้าเป็นสิ่งสำคัญ ทางบริษัทไม่มีนโยบายจัดคูปองให้กับลูกค้าที่ไม่รู้จักกันมาก่อน เช่น กรณีที่ท่านเดินทาง 1 ท่าน จำเป็นต้องชำระค่าห้องพักเดี่ยวตามทีระบุ
- **ประกันอุบัติเหตุระหว่างการเดินทาง วงเงินท่านละ 1,000,000 บาท (เงื่อนไขตามกรมธรรม์)**

อัตราค่าบริการนี้ ไม่รวม

- ค่าธรรมเนียมวีซ่าเข้าประเทศสิงคโปร์สำหรับชาวต่างชาติ ที่ไม่ได้รับการงดเว้นวีซ่าเข้าประเทศสิงคโปร์
- ค่ามินิบาร์ในห้องพัก(ถ้ามี) และค่าใช้จ่ายส่วนตัว นอกเหนือจากที่ระบุในรายการ
- ค่าอาหารสำหรับท่านที่ท่านเจ มังสวิรัต หรืออาหารสำหรับมุสลิม
- ค่าธรรมเนียมการเข้าชมสถานที่ของชาวต่างชาติที่เพิ่มเติมตามการจ่ายจริง
- ไม่รวมค่าธรรมเนียมในกรณีที่กระเป๋าสัมภาระที่มีน้ำหนักเกินกว่าที่สายการบินนั้นๆกำหนดหรือสัมภาระใหญ่เกินขนาดมาตรฐาน
- ค่าธรรมเนียมการจองที่นั่งบนเครื่องบินตามความต้องการเป็นกรณีพิเศษหากสามารถทำได้ ทั้งนี้ขึ้นอยู่กับสายการบิน และ รุ่นของเครื่องบินแต่ละไฟล์ท์ที่ใช้บิน ซึ่งอาจเปลี่ยนแปลงได้อยู่ที่สายการบินเป็นผู้กำหนด
- ค่าภาษีน้ำมัน ที่สายการบินเรียกเก็บเพิ่ม ภายหลังจากทางบริษัทฯ ได้ออกตั๋วเครื่องบินไปแล้ว
- ค่าทิปพนักงานขับรถ หัวหน้าทัวร์ และ มัคคุเทศก์ท้องถิ่น ตามธรรมเนียม **1,500 บาท** ต่อ ทริป ต่อ ลูกค้า ผู้เดินทาง 1 ท่าน รวมไปถึงเด็ก ยกเว้นเด็กอายุไม่ถึง 2 ปี ณ วันเดินทางกลับ (Infant) ทั้งนี้ท่านสามารถให้มากกว่านี้ได้ตามความเหมาะสมและความพึงพอใจของท่าน โดยส่วนนี้ ทางบริษัทขอสงวนสิทธิ์ในการเรียกเก็บก่อนเดินทางทุกท่าน ที่สนามบิน ในวันเช็คอิน

เงื่อนไขการจอง

- กรุณาทำการจองล่วงหน้าอย่างน้อย 30 วัน ก่อนออกเดินทาง **พร้อมชำระเงินมัดจำครั้งที่ 1 ท่านละ 10,000 บาท** หลังจากส่งเอกสารยืนยันการจอง 2 วัน ตัวอย่างเช่น ท่านจองวันนี้ กรุณาชำระเงินในวันถัดไป ก่อนเวลา 16.00 น. เท่านั้น โดยระบบจะยกเลิกอัตโนมัติทันที หากยังไม่ได้รับยอดเงินตามเวลาที่กำหนด และหากท่านมีความประสงค์จะต้องเดินทางในพีเรียดเดิม ท่านจำเป็นต้องทำจองเข้ามาใหม่ นั้นหมายความว่า กรณีที่มีคิวรอ (WAITING LIST) ก็จะทำให้สิทธิ์ไปตามระบบ ตามลำดับ เนื่องจากทุกพีเรียด เรามีที่นั่งราคาพิเศษจำนวนจำกัด **ยกเว้นโปรแกรมราคาพิเศษ ทางบริษัทขอสงวนสิทธิ์เรียกเก็บค่าบริการ เต็มจำนวน เท่านั้น**
- กรุณาชำระค่าทัวร์ส่วนที่เหลืออย่างน้อย 20 วัน ก่อนออกเดินทาง หากท่านไม่ชำระภายในระยะเวลาที่บริษัทกำหนด ทางบริษัทจะถือว่าท่านสละสิทธิ์ยกเลิกการเดินทาง และ ขอสงวนสิทธิ์ไม่สามารถคืนเงินมัดจำให้ท่านใด ไม่ว่าส่วนในส่วนหนึ่งก็ตาม

- กรณีลูกค้าทำการจองภายในระยะเวลาคงเหลือไม่ถึง 15 วัน ก่อนออกเดินทาง ทางบริษัทขอสงวนสิทธิ์ในการเรียกเก็บค่าทัวร์เต็มจำนวน 100%

เงื่อนไขการยกเลิก และ เปลี่ยนแปลงการเดินทาง

- ยกเลิกก่อนการเดินทางตั้งแต่ 30 วันขึ้นไป คืนเงินค่าทัวร์โดยหักค่าใช้จ่ายที่เกิดขึ้นจริง *ในกรณีที่วันเดินทางตรงกับวันหยุดนักขัตฤกษ์ ต้องยกเลิกก่อน 45 วัน*
- ยกเลิกก่อนการเดินทาง 15-29 วัน คืนเงิน 50%ของค่าทัวร์ หรือหักค่าใช้จ่ายตามจริง เช่น ค่ามัดจำตัวเครื่องบิน โรงแรม และค่าใช้จ่ายจำเป็นอื่นๆ
- ยกเลิกก่อนการเดินทางน้อยกว่า 15วัน ขอสงวนสิทธิ์ไม่คืนเงินค่าทัวร์ที่ชำระแล้วทั้งหมด
- กรณีมีเหตุยกเลิกทัวร์ โดยไม่ใช่ความผิดของบริษัททัวร์ เช่น มีนโยบายห้ามการเข้าออกของแต่ละประเทศ หรือการยกเลิกเที่ยวบินโดยสายการบิน บริษัทจะเก็บเป็นเครดิตหรือเลื่อนการเดินทางในพีเรียดถัดไปให้กับลูกค้า โดยยึดตามนโยบายของสายการบินและโรงแรม และไม่สามารถคืนเงินได้ทุกกรณี

ทางบริษัทฯ ขอสงวนสิทธิ์ความรับผิดชอบใด ๆ ทั้งสิ้นในกรณีดังต่อไปนี้

- หากเกิดกรณีความล่าช้าจากสายการบิน, การประท้วง, การนัดหยุดงาน, การก่อกวน, การปิดด่าน, ภัยธรรมชาติ หรือกรณีที่ท่านถูกปฏิเสธการเข้าหรือออกเมืองจากเจ้าหน้าที่ตรวจคนเข้าเมืองหรือเจ้าหน้าที่กรมแรงงานทั้งจากไทยและต่างประเทศ ซึ่งอยู่นอกเหนือความรับผิดชอบของบริษัทฯ
 - หากท่านใช้บริการของทางบริษัทฯ ไม่ครบ อาทิ ไม่เที่ยวบางรายการ, ไม่ทานอาหารบางมื้อ เพราะค่าใช้จ่ายทุกอย่างทางบริษัทฯ ได้ชำระค่าใช้จ่ายให้ตัวแทนต่างประเทศแบบเหมาขาดก่อนออกเดินทางแล้ว
 - หากเกิดทรัพย์สินสูญหายจากการโจรกรรมและ/หรือ เกิดอุบัติเหตุสูญหายที่เกิดจากความประมาทของตัวนักท่องเที่ยวเอง
 - ตัวเครื่องบินเป็นตัวราคาพิเศษ หากท่านไม่เดินทางพร้อมคณะไม่ว่าจะด้วยเหตุใดก็ตาม ไม่สามารถนำมาเลื่อนวันเดินทางหรือคืนเงินได้
- หนังสือเดินทางต้องมีอายุเหลือใช้งานอย่างน้อย 6 เดือน บริษัทฯไม่รับผิดชอบหากอายุเหลือไม่ถึงและไม่สามารถเดินทางออกนอกประเทศได้

เงื่อนไขสำคัญอื่น ๆ ที่ควรทราบก่อนการเดินทาง

- คณะจะสามารถออกเดินทางได้ตามจำเป็นต้องมีขั้นต่ำ อย่างน้อย 25 ท่าน หากต่ำกว่ากำหนด คณะจะไม่สามารถเดินทางได้ หากผู้เดินทางทุกท่านยินดีที่จะชำระค่าบริการเพิ่มเพื่อให้คณะเดินทางได้ ทางบริษัทยินดีที่จะประสานงาน เพื่อให้ทุกท่านเดินทางตามความประสงค์ต่อไป

- ทางบริษัทขอสงวนสิทธิ์ในการงดออกเดินทาง หรือ เลื่อนการเดินทางไปในพีเรียดวันอื่นต่อไป โดยทางบริษัทฯ จะแจ้งให้ท่านทราบล่วงหน้าเพื่อวางแผนการเดินทางใหม่อีกครั้ง ทั้งนี้ ก่อนคอนเฟิร์มผลงาน กรุณาติดต่อเจ้าหน้าที่เป็นกรณีพิเศษทุกครั้งหากท่านผลงานแล้วไม่สามารถเปลี่ยนแปลงได้
- กรณีที่ท่านต้องออกบัตรโดยสารภายใน (ตัวภายในประเทศ เช่น ตัวเครื่องบิน , ตัวรถทัวร์ , ตัวรถไฟ) กรุณาติดต่อสอบถามเพื่อยืนยันกับเจ้าหน้าที่ก่อนทุกครั้ง และควรจองบัตรโดยสารภายในที่สามารถเลื่อนวันและเวลาเดินทางได้ เพราะมีบางกรณีที่สายการบินอาจมีการปรับเปลี่ยนไฟล์ทบิน หรือ เวลาบิน โดยไม่แจ้งให้ทราบล่วงหน้า ทั้งนี้ขึ้นอยู่กับฤดูกาล สภาพภูมิอากาศ และ ตารางบินของท่าอากาศยานเป็นสำคัญเท่านั้น สิ่งสำคัญ ท่านจำเป็นต้องมาถึงสนามบินเพื่อเช็คอินก่อนเครื่องบิน อย่างน้อย 5 ชั่วโมง โดยในส่วนนี้หากเกิดความเสียหายใดๆ บริษัทขอสงวนสิทธิ์ในการไม่รับผิดชอบค่าใช้จ่ายที่เกิดขึ้นใดๆทั้งสิ้น
- อาจจะมีการเปลี่ยนแปลงไฟล์ทบิน จากสายการบิน จะแจ้งให้ท่านทราบอีกครั้งก่อนการเดินทาง
- กรณีที่ท่านเป็นอิสลาม ไม่ทานเนื้อสัตว์ หรือ แพ้อาหารบางประเภท กรุณาแจ้งเจ้าหน้าที่เป็นกรณีพิเศษ
- กรณีผู้เดินทางต้องการความช่วยเหลือเป็นพิเศษ อาทิเช่น ใช้วีลแชร์ (WHEEL CHAIR) กรุณาแจ้งบริษัทฯ อย่างน้อย 7 วันก่อนการเดินทาง หรือตั้งแต่ที่ท่านเริ่มจองทัวร์ เพื่อให้ทางบริษัทประสานงานกับสายการบินเพื่อจัดเตรียมล่วงหน้า กรณีมีค่าใช้จ่ายเพิ่มเติม ทางบริษัทขอสงวนสิทธิ์ในการเรียกเก็บค่าใช้จ่ายตามจริงที่เกิดขึ้นกับผู้เดินทาง
- กรุณาส่งรายชื่อผู้เดินทาง พร้อมสำเนาหน้าแรกของหนังสือเดินทางทุกท่านให้กับเจ้าหน้าที่หลังจากชำระเงินกรณีที่ท่านเดินทางเป็นครอบครัว (หลายท่าน) กรุณาแจ้งรายนามก่อนนอนกับเจ้าหน้าที่ให้ทราบ
- กรณีที่ออกบัตรโดยสาร (ตัว) เรียบร้อยแล้ว มีรายละเอียดส่วนใดผิด ทางบริษัทขอสงวนสิทธิ์ในการรับผิดชอบไม่ว่าส่วนใดส่วนหนึ่ง หากท่านไม่ดำเนินการส่งสำเนาหน้าแรกของหนังสือเดินทางให้ทางบริษัทเพื่อใช้ในการออกบัตรโดยสาร
- หลังจากท่านชำระค่าทัวร์ครบตามจำนวนเรียบร้อยแล้ว ทางบริษัทจะนำส่งใบนัดหมายและเตรียมตัวการเดินทางให้ท่านอย่างน้อย 3 หรือ 7 วัน ก่อนออกเดินทาง
- อัตราทัวร์นี้ เป็นอัตราสำหรับบัตรโดยสารเครื่องบินแบบหมู่คณะ (ตัวกรุ๊ป) ท่านจะไม่สามารถเลื่อนไฟล์ท วัน ไป หรือ กลับส่วนใดได้ จำเป็นจะต้องไป และ กลับ ตามกำหนดการเท่านั้น หากต้องการเปลี่ยนแปลงกรุณาติดต่อเจ้าหน้าที่เป็นกรณีพิเศษ
- ทางบริษัทไม่มีนโยบายจัดคูนอนให้กับลูกค้าที่ไม่รู้จักกันมาก่อน เช่น กรณีที่ท่านเดินทาง 1 ท่าน จำเป็นต้องชำระค่าห้องพักเดี่ยวตามที่ระบุ
- หนังสือเดินทาง หรือ พาสปอร์ต ต้องมีอายุใช้งานได้คงเหลือไม่น้อยกว่า 6 เดือน ณ วันกลับ
- ฤดูหนาวในต่างประเทศ มีข้อควรระวัง สภาพอากาศจะมีดีเร็วกว่าปกติ สี่โมงเย็นก็จะเริ่มมืดแล้ว สถานที่ท่องเที่ยวต่างๆ จะปิดเร็วกว่าปกติ ประมาณ 1-2 ชม. การเดินทางควรเผื่อเวลาให้เหมาะสม และ หากมีสถานที่ท่องเที่ยวกลางแจ้ง เวลาเดินบนหิมะ อาจลื่นได้ต้องใช้ความระมัดระวังในการเดินเป็นอย่างสูง หรือ ใช้รองเท้าที่สามารถเดินบนหิมะได้ แวนกันแดดควร เมื่อแสงแดดกระทบหิมะจะสว่างสะท้อนเข้าตา อาจทำให้ระคายเคืองตาได้

- ทางบริษัทขอสงวนสิทธิ์เปลี่ยนแปลงโปรแกรมได้ตามความเหมาะสม เนื่องจากฤดูกาล สภาพภูมิอากาศ เหตุการณ์ทางการเมือง การล่าช้าของสายการบิน เงื่อนไขการให้บริการของรถในแต่ละประเทศ เป็นต้น โดยส่วนนี้ทางบริษัทจะคำนึงถึงประโยชน์ของลูกค้าเป็นสำคัญ หากกรณีที่เป็นจำเป็นต้องมีค่าใช้จ่ายเพิ่ม ทางบริษัทจะแจ้งให้ทราบล่วงหน้า
- เนื่องจากการเดินทางท่องเที่ยวในครั้งนี้ เป็นการชำระแบบเหมาจ่ายขาดกับบริษัทตัวแทนในต่างประเทศ ทางบริษัทจึงขอสงวนสิทธิ์ ไม่สามารถขอรับเงินคืนได้ในบริการบางส่วน หรือ ส่วนใดส่วนหนึ่งที่ท่านไม่ต้องการได้รับบริการ หากระหว่างเดินทาง สถานที่ท่องเที่ยวใดที่ไม่สามารถเข้าชมได้ ไม่ว่าด้วยสาเหตุใดก็ตาม ทางบริษัทขอสงวนสิทธิ์ในการไม่สามารถคืนค่าใช้จ่ายไม่ว่าส่วนใดส่วนหนึ่งให้ท่าน เนื่องจากทางบริษัทได้ทำการจองและถูกเก็บค่าใช้จ่ายแบบเหมาจ่ายไปแล้ว
- กรณีที่ท่านถูกปฏิเสธการเดินทางเข้าเมือง ทางบริษัทขอสงวนสิทธิ์ไม่รับผิดชอบค่าใช้จ่ายที่จะเกิดขึ้นตามมา และ จะไม่สามารถคืนเงินค่าทัวร์ที่ท่านชำระเรียบร้อยแล้วไม่ว่าส่วนใดส่วนหนึ่ง
- หากวันเดินทาง เจ้าหน้าที่สายการบิน หรือ ด่านตรวจคนออก และ เข้าเมือง ตรวจพบ หนังสือเดินทาง (พาสปอร์ต) ของท่านชำรุดแม้เพียงเล็กน้อย เช่น เปียกน้ำ ขาดไปหน้าใดหน้าหนึ่ง มีหน้าใดหน้าหนึ่งหายไป มีกระดาษหน้าใดหน้าหนึ่งหลุดออกมา มีรอยแยกระหว่างสันของเล่มหนังสือเดินทาง เป็นต้น ไม่ว่ากรณีใดๆทั้งสิ้นทางสายการบิน หรือ เจ้าหน้าที่ด่านตรวจคนออก และ เข้าเมือง มีสิทธิ์ไม่อนุญาตให้ท่านเดินทางต่อไปได้ ดังนั้น กรุณาตรวจสอบ และ ดูแล หนังสือเดินทางของท่านให้อยู่ในสภาพที่อยู่ตลอดเวลา ขณะเดินทาง กรณีชำรุด กรุณาติดต่อกรมการกงสุลกระทรวงการต่างประเทศเพื่อทำหนังสือเดินทางฉบับใหม่ โดยใช้ฉบับเก่าไปอ้างอิง และ ยืนยันด้วย พร้อมกับแจ้งมาที่บริษัทเร็วที่สุด เพื่อยืนยันการเปลี่ยนแปลงข้อมูลหนังสือเดินทาง หากท่านได้ส่งเอกสารมาที่บริษัทเรียบร้อยแล้ว กรณีที่ยังไม่ (ตัวเครื่องบิน) ท่านสามารถเปลี่ยนแปลงได้ไม่มีค่าใช้จ่าย แต่หากออกบัตรโดยสาร (ตัวเครื่องบิน) เรียบร้อยแล้ว ทางบริษัทขอสงวนสิทธิ์ในการเรียกเก็บค่าใช้จ่ายที่เกิดขึ้นจริงทั้งหมด ซึ่งโดยส่วนใหญ่ตัวเครื่องบินแบบกรุ๊ปจะออกก่อนออกเดินทางประมาณ 14-20 วัน ทั้งนี้ขึ้นอยู่กับกระบวนการและขั้นตอนของแต่ละคณะ
- เกี่ยวกับที่นั่งบนเครื่องบิน เนื่องจากบัตรโดยสาร (ตัว) เป็นลักษณะของคณะ (กรุ๊ป อัจฉริยะพิเศษ) สายการบิน ขอสงวนสิทธิ์ในการเลือกที่นั่งบนเครื่องบิน กรณีลูกค้าเดินทางด้วยกัน กรุณาเช็คอินพร้อมกัน และ สายการบินจะพยายามที่สุดให้ท่านได้นั่งด้วยกัน หรือ ใกล้กันให้มากที่สุด
- ข้อมูลเพิ่มเติมเกี่ยวกับห้องพักในโรงแรมที่พัก เนื่องจากการวางแผนแบบห้องพักของแต่ละโรงแรมแตกต่างกัน จึงอาจทำให้ห้องพักแบบห้องพักเดี่ยว (SINGLE) และห้องคู่ (TWIN/DOUBLE) และ ห้องพักแบบ 3 ท่าน (TRIPLE) จะแตกต่างกัน บางโรงแรม ห้องพักแต่ละแบบอาจจะอยู่คนละชั้นกัน (ไม่ติดกันเสมอไป)
- ขอสงวนสิทธิ์การเก็บค่าน้ำมันและภาษีสนามบินทุกแห่งเพิ่ม หากสายการบินมีการปรับขึ้นก่อนวันเดินทาง
- มัคคุเทศก์ พนักงาน และตัวแทนของผู้จัด ไม่มีสิทธิในการให้คำสัญญาใดๆทั้งสิ้นแทนบริษัทผู้จัด นอกจากนี้เอกสารลงนามโดยผู้มีอำนาจของผู้จัดกำกับเท่านั้น

- บริษัทขอสงวนสิทธิ์ในการไม่รับผิดชอบใดๆทั้งสิ้น หากเกิดกรณีความล่าช้าจากสายการบิน , การยกเลิกบิน , การประท้วง , การนัดหยุดงาน , การก่อการจลาจล , ภัยธรรมชาติ , การนำสิ่งของผิดกฎหมาย ซึ่งอยู่นอกเหนือความรับผิดชอบของบริษัท
- บริษัทขอสงวนสิทธิ์ในการไม่รับผิดชอบใดๆทั้งสิ้น หากเกิดสิ่งของสูญหายระหว่างการเดินทาง ไม่ว่าจะกรณีใดๆก็ตาม และ ขอสงวนสิทธิ์ในการเรียกเก็บค่าใช้จ่ายตามจริง กรณีท่านลืมสิ่งของไว้ที่โรงแรมและจำเป็นต้องส่งมายังจุดหมายปลายทางตามที่ท่านต้องการ
- รายการนี้เป็นเพียงข้อเสนอที่ต้องได้รับการยืนยันจากบริษัทอีกครั้งหนึ่ง หลังจากได้สำรองโรงแรมที่พักในต่างประเทศเรียบร้อยแล้ว โดยโรงแรมจัดในระดับใกล้เคียงกัน ซึ่งอาจจะปรับเปลี่ยนตามที่ระบุในโปรแกรม

เมื่อท่านชำระเงินค่าทัวร์ให้กับบริษัทแล้ว ทางบริษัทจะถือว่าท่านได้ยอมรับเงื่อนไขข้อตกลงทั้งหมดแล้ว

**** ขอขอบพระคุณทุกท่าน ที่มอบความไว้วางใจ ให้เราบริการ ****