



TAT NO.51/00659

บริษัท 365 แทรเวล แอนด์ แทรดดิ้ง จำกัด

365 TRAVEL & TRADING CO.,LTD. (ใบอนุญาตประกอบธุรกิจนำเที่ยวเลขที่ 51/00659)

1849/9 ถนนร่วมรังไชย ในเมือง เมืองนครราชสีมา นครราชสีมา 30000.
1849/9 RUAM ROENG CHAI RD., MUANG NAKHONRATCHASIMA 30000.

HOTLINE 062-365-9356

“ 365 แทรเวล ที่มีความสุข เที่ยวได้ทุกวัน เราทำทัวร์ด้วยประสบการณ์ ดูแลจตุรครบครันด้วยกัน ”

- www.365travel.co.th
- 365travelnet@gmail.com
- facebook.com/Tour365day
- 365Travel
- @365Travel



CRUISE BUSAN - LAEM CHABANG 2025

6 – 15 FEB. 2025 10วัน 8 คืน

เงื่อนไข เป็นไปตามที่บริษัทกำหนด



วัน	รายการท่องเที่ยว	เช้า	เที่ยง	เย็น	โรงแรมที่พัก
1	สนามบินสุวรรณภูมิ 23.00น.	-	-	-	
2	สนามบินสุวรรณภูมิ – สนามบินนานาชาติแทกู TW106 (02.05น. - 09.40น.) Gamcheon Culture Village - Songdo Cable Car	-			CENTUM PRIMUS HOTEL หรือเทียบเท่าโรงแรม 4 ดาวไทย
3	Sky Capsule Haeundae - Haedong Yonggungsa Temple - Dongbaek Island - Haeundae Beach – Redpine Shop				CENTUM PRIMUS HOTEL หรือเทียบเท่าโรงแรม 4 ดาวไทย
4	BIFF Square - Gukje Market - Huinnyeoul Village – Cosmetic Shop Busan Port International Passenger Terminal By COSTA SERENA CRUISE				COSTA SERENA CRUISE
5-10	COSTA SERENA CRUISE				

*ท่านสามารถสั่งอาหารเครื่องดื่มบนเครื่องบินได้ แต่ไม่รวมในทัวร์



= มีอาหารรวมในทัวร์



= มีอาหารชำระตามจริง

DAY 1 คณะเดินทางพร้อมกันที่สนามบิน สุวรรณภูมิ เวลา 23.00น.

คณะเดินทางพร้อมกันที่จุดหมาย สนามบินสุวรรณภูมิ อาคารผู้โดยสารระหว่างประเทศ ชั้น 4 ณ เคาน์เตอร์สายการบิน โดยมีเจ้าหน้าที่จากบริษัทฯ คอยให้การต้อนรับ และ อำนวยความสะดวกในเรื่องของเอกสาร ตลอดจนสัมภาระของท่าน (**โปรดแสดงเอกสารสำคัญตามมาตรการการเดินทางเข้าประเทศเกาหลีใต้ ณ วันเดินทาง และพาสปอร์ตให้แก่เจ้าหน้าที่ในวันเดินทาง) หลังจากเช็คอินและโหลดสัมภาระเรียบร้อยแล้ว นำท่านออกเดินทาง สู่อากาศยานเกาหลีใต้ ออกเดินทางจาก ท่าอากาศยานสุวรรณภูมิ สู่อากาศยานนานาชาติแทกู

สายการบิน	เที่ยวบิน	BKK >> TAE
T'way Air	TW106	02.05น. - 09.40น.

DAY 2 Gamcheon Culture Village - Songdo Cable Car

ทุกท่านเดินทางถึงท่าอากาศยานนานาชาติแทกู ณ ประเทศเกาหลีใต้

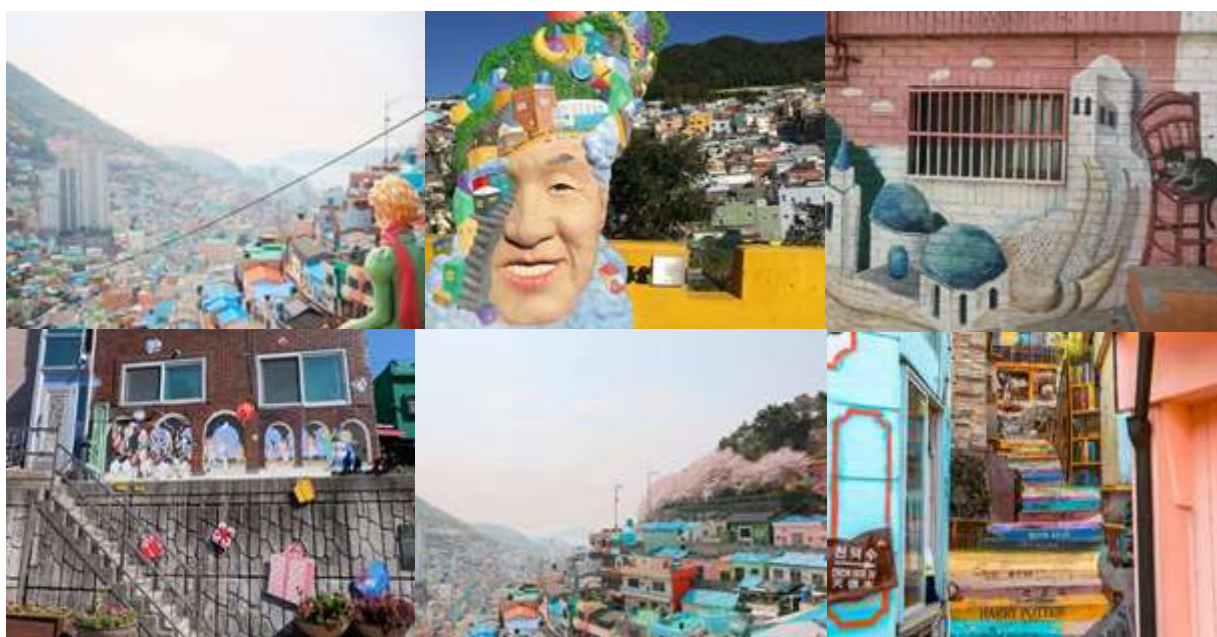


Transfer to Busan by Bus

รับประทานอาหารกลางวัน เมนู Pork Gukbap



โปรแกรมที่ 1 Gamcheon Culture Village หรือ หมู่บ้านวัฒนธรรมคัมชอน เป็นหมู่บ้านที่เกิดจากการตั้งรกราก ย้ายถิ่นฐานของชาวเกาหลี ซึ่งหนีภัยจากสงครามเกาหลี และอาศัยอยู่จนถึงปัจจุบัน โดยที่นี่จะเป็นหมู่บ้านสีพาสเทลน่ารักสดใสที่อยู่บนเนินเขาตั้งอยู่แบบสลับสัไปมาอย่างสวยงาม ทำให้หมู่บ้านแห่งนี้ถูกขนานนามว่า "ซานโตรินี่เกาหลี" นอกจากนี้ภายในหมู่บ้านยังมีสถานที่ที่ทำให้คุณเพลิดเพลินไปกับการเดินท่องเที่ยว ได้แก่ พิพิธภัณฑ์ขนาดเล็ก, ร้านศิลปะ, ร้านขายของที่ระลึก, คาเฟ่, ร้านกาแฟและอื่น ๆ อีกมากมาย





Songdo Yonggung Suspension Bridge

รับประทานอาหารเย็น เมนู Boribap



นำท่านเช็คอินที่ CENTUM PRIMUS HOTEL หรือเทียบเท่า



DAY 3 Sky Capsule Haeundae - Haedong Yonggungsa Temple - Dongbaek Island - Haeundae Beach
- Redpine Shop

โปรแกรมที่ 1 Sky Capsule Haeundae เป็นสายรถไฟใหม่ล่าสุด หลังจากการเปิดตัวเมื่อเดือนตุลาคมปี 2020 ทำให้รถไฟสายนี้กลายเป็นจุดดึงดูดนักท่องเที่ยวจำนวนมาก ไม่เพียงแต่จะได้เพลิดเพลินกับวิวทะเลจากบนรถเท่านั้น แต่เราจะสามารถไปจุดชมวิวกิลส์แฮอินเดได้ง่ายขึ้นอีกด้วย **(ไม่รวมค่ารถไฟ)**



โปรแกรมที่ 2 Haedong Yonggungsa Temple วัดแฮดง ยงกุงซา วัดเก่าแก่ที่สวยงามที่สุดในปูซาน เป็นวัดที่มีความพิเศษตรงที่สร้างอยู่บนโขดหินริมทะเล มาตั้งแต่ปี 1376 โดยจะมีเจดีย์สามชั้น และสิงโตสี่ตัว หันหน้าออกไปทางทะเล ซึ่งสิงโตทั้งสองตัวนี้ คือสัญลักษณ์ของความยินดี ความโกรธ ความเศร้า และความสุข และมีรูปปั้น 12 นักชัฏรให้สักการะทำบุญก่อนเข้าวัดอีกด้วย



รับประทานอาหารกลางวัน เมนู Sotbap



โปรแกรมที่ 3 Dongbaek Island and Haeundae Beach ทงแบกซอม ในอดีตพื้นที่นี้เคยเป็นเกาะ แต่ด้วยการสร้างสรรค์จากปรากฏการณ์ตามธรรมชาติ เมื่อคลื่นซัดเข้าสู่ชายฝั่ง ทำให้เกิดการตกตะกอน จนเชื่อมเกาะเข้ากับผืนแผ่นดินใหญ่อย่างที่เป็นอยู่ในปัจจุบัน เกาะตั้งอยู่ทางฝั่งตะวันออกของชายหาดแฮอุนแด ชายหาดแฮอุนแดมีความยาว 1.5 กิโลเมตร ครอบคลุมพื้นที่กว่า 58,400 ตารางเมตร และเป็นสถานที่สำหรับจัดกิจกรรมทางวัฒนธรรม



โปรแกรมที่ 4 Red Pine Shop เยี่ยมชมศูนย์สมุนไพร น้ำมันสนเข็มแดง ของฝากที่น่าสนใจของประเทศเกาหลี ซึ่งสรรพคุณของน้ำมันสนเข็มแดงนั้นมีประโยชน์อย่างมากมาย ทั้งช่วยละลายคอเรสเตอรอล และไขมันที่อุดตันในเส้นเลือด ลดระดับน้ำตาลในเลือด ช่วยขับสารพิษออกจากร่างกายในรูปแบบของเสีย เช่น เหงื่อ ปัสสาวะ อุจจาระ ช่วยล้างสารพิษหรือดีท็อกซ์เลือดให้สะอาด เพิ่มการไหลเวียนของเลือดได้สะดวกขึ้น ช่วยเพิ่มภูมิคุ้มกันให้กับร่างกาย บำรุงผิวพรรณให้สดใสจากภายใน และลดอัตราเสี่ยงในการเกิดโรคมะเร็ง



รับประทานอาหารเย็น เมนู Myeongryun Jinsa Galbi



นำท่านเช็คอินที่ CENTUM PRIMUS HOTEL หรือเทียบเท่า



DAY 4 BIFF Square - Gukje Market - Huinnyeoul Village – Cosmetic Shop

โปรแกรมที่ 1 BIFF Square เป็นสถานที่ในการจัดงานเทศกาลภาพยนตร์นานาชาติปูซาน (Pusan International Film Festival) โดยในวันก่อนเทศกาลในแต่ละปีนั้น จะมีการจัดงานเปิดตัวที่เรียกว่า การเปิดพื้นที่บีไอเอฟเฟสแควร์ (BIFF Square Ground Opening) ซึ่งภายในงานประกอบไปด้วย กิจกรรมทางวัฒนธรรม และกิจกรรมต่าง ๆ สำหรับนักท่องเที่ยว



โปรแกรมที่ 2 Gukje Market ตลาดกุกเจ ตลาดแห่งนี้มีชื่อเสียงเรื่องอาหารการกินและตามตรอกซอกซอยจะเต็มไปด้วยร้านขายสินค้าจากนานาชาติ ที่นี่เป็นแหล่งขายสินค้าจากต่างประเทศมากมายที่ผ่านมาจากท่าเรือปูซาน มีทุกอย่าง ไปจนถึงเครื่องใช้ภายในบ้านเรียงรายวกรวนเหมือนเขาวงกต และท่านยังได้พบของทานเล่นมากมาย



โปรแกรมที่ 3 Huinnyeoul Culture Village หมู่บ้านวัฒนธรรมฮินยอล เป็นหมู่บ้านที่มีลักษณะเด่นอยู่ตรงที่ตั้งอยู่บนหน้าผาสูงชัน รวมถึงมีวิวของทะเลที่สวยงาม เหมาะแก่การเดินเล่นเป็นอย่างมาก นอกจากนี้หมู่บ้านวัฒนธรรมฮินยอลยังมีความโดดเด่นตรงการตกแต่งอาคารต่างๆ ที่เน้นเรื่องสีสันที่สวยงาม มีความน่ารักอยู่ในตัว และสอดแทรกความเป็นศิลปะลงไปในส่วนต่าง ๆ ของหมู่บ้านแห่งนี้อย่างลงตัว



รับประทานอาหารกลางวัน เมนู Samgyetang



โปรแกรมที่ 4 Cosmetic Center หรือ ศูนย์เครื่องสำอาง พบกับนวัตกรรมการดูแลผิวของสาวเกาหลี ต้นตำรับครีมโบท์
ออกซ์ของประเทศเกาหลี รวมถึงเลือกซื้อผลิตภัณฑ์คุณภาพโดยผู้ผลิตเจ้าเดียวกับแบรนด์ดังมากมาย



นำทุกท่านเดินทางเข้าสู่ Busan Port International Passenger Terminal เพื่อเดินทางกลับประเทศไทยด้วยเรือ
สำราญ COSTA SERENA พร้อมพักผ่อนตามอัธยาศัยบนเรือ

Date	Port	Arr.	Dep.		
09 February 2025	อาทิตย	Busan	Korea	-	-
10 February 2025	จันทร์	At Sea	-	-	-
11 February 2025	อังคาร	At Sea	-	-	-
12 February 2025	พุธ	At Sea	-	-	-
13 February 2025	พฤหัสบดี	At Sea	-	-	-
14 February 2025	ศุกร์	At Sea	-	-	-
15 February 2025	เสาร์	Laem Chabang	Thailand	14:00	21:00

Cruise Check-In เดินทางถึง Busan Port International Passenger Terminal ทำการเช็คอินขึ้นเรือ ขึ้นตอนในการลง
เช็คอิน เบื้องต้น

1. รับเอกสารตัวเรือ และ Tag ติดกระเป๋า
2. ติด tag ที่กระเป๋าเดินทาง และโหลดสัมภาระของท่านเช็คอินขึ้นเรือ
3. ผู้โดยสารเช็คอินตามขั้นตอน

เมื่อเช็คอินขึ้นเรือแล้ว ท่านสามารถรับ Cruise Card ในห้องพักของท่าน โดนปกติจะวางไว้บนที่นอนหรือโต๊ะหน้ากระจกในห้อง ประกอบด้วย

- 1 **OGGI A BORDO** หรือ *Cruise Compass* เข็มทิศความสนุก ที่จะบอกเวลาเปิดปิดห้องอาหาร กิจกรรมบันเทิง รวมถึงประกาศต่างๆ
- 2 **Cruise Card** ที่จะใช้เป็นกุญแจห้อง และใช้ชำระค่าสินค้าและบริการต่างๆ บนเรือ *Cruise card* จะมีจำนวนเท่ากับผู้ที่พักในห้องนั้นๆ
- 3 ใบแจ้งห้องอาหารและรอบอาหารค่ำในห้องอาหารหลัก **Main Dining** **บางครั้งจะแจ้งใน **หลังบัตร Cruise Card** ** ของท่าน

ก่อนเรือออกเดินทางจะมีประกาศแจ้งซ้อมหนีภัย Muster Drill ผู้โดยสารทุกท่านต้องไปตามจุดนัดหมายที่แจ้ง
ใน Cruise card เพื่อซ้อมหนีภัยตามประกาศของทางเรือ ซึ่งเป็นตามหลักสากล



อิสระพักผ่อนตามอัธยาศัย โดยท่านสามารถศึกษากำหนดการต่างๆ สิ่งอำนวยความสะดวก
และกิจกรรมได้จาก ในห้องพักที่จะมีเปลี่ยนให้ในแต่ละวัน





Inside ห้องไม่มีหน้าต่าง

IC-Inside Classic
>> ชั้น 1

IP-Inside Premium
>> ชั้น 2 กลางเรือ
และ ชั้น 6-10



น้ก 3 หน้

ห้องพีเมียมจะมี
Location ดีกว่า เป็น
ชั้นสูงกว่าห้องคลาสสิก
และ สามารถ เลือกขอบ
อาหารสำรได้



น้ก 4 หน้



Floor Diagram Inside
Sleeps up to: 4
512 Cabins
Cabin: 150 sqft (14 m²)
* Size may vary, see details below.



OceanView ห้องมีหน้าต่าง

OC-Oceanview Classic
>> ชั้น 1-2 หัว-ท้ายเรือ

OP-Oceanview Premium
>> ชั้น 1 กลางเรือ, ชั้น 2
ห้องชั้น ,ชั้น 6-7-9-10
ไว้คบัง



น้ก 3 หน้

ห้องพีเมียมจะมี
Location ดีกว่า เป็น
ชั้นสูงกว่าห้องคลาสสิก
และ สามารถ เลือกขอบ
อาหารสำรได้



น้ก 4 หน้



Floor Diagram Oceanview
Sleeps up to: 4
324 Cabins
Cabin: 181 sqft (18 m²)
* Size may vary, see details below.



Balcony ห้องมีระเบียง

BC-Balcony Classic
>> ชั้น 6

BP-Balcony Premium
>> ชั้น 6 กลางเรือ, ชั้น
7 หัวท้ายและท้ายเรือ,
ชั้น 8-9



น้ก 3 หน้

ห้องพีเมียมจะมี
Location ดีกว่า เป็น
ชั้นสูงกว่าห้องคลาสสิก
และ สามารถ เลือกขอบ
อาหารสำรได้



น้ก 4 หน้



Floor Diagram Balcony
Sleeps up to: 4
524 Cabins
Cabin: 181 sqft (17 m²)
Balcony: 25 sqft (2 m²)



Mini Suite [MS] ห้องมินิสวีท

*Benefit

- โอบรับปะทะมหาสมุทร สุด ลึก
- ลิฟต์พิเศษเป็นอิสระ สามารถไปลงลิ้น



Floor Diagram Mini Suite
Sleeps up to: 2
38 Cabins
Cabin: 245 sqft (23 m²)
* Size may vary, see details below.



น้กมุมหัวเรือชั้น 6-8



***Benefit**

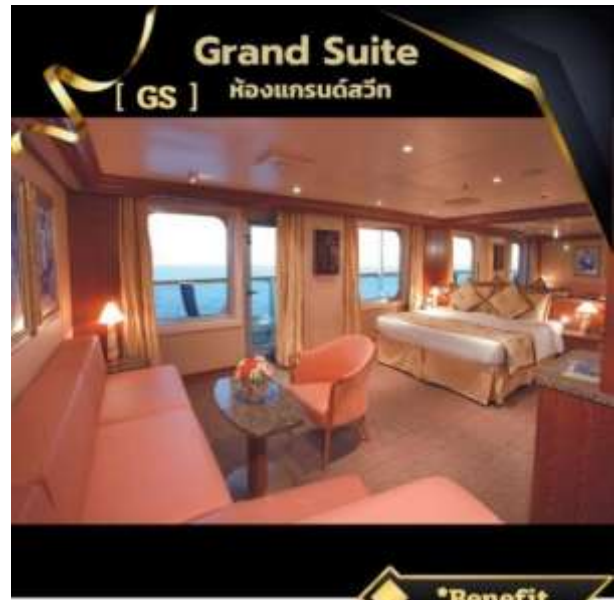


Floor Diagram Suite
Sleeps up to 3
42 Cabins
Cabin: 337 sqft (32 m²)
* Size may vary, see details below.



ชั้น 7 ด้านท้ายและท้ายเรือ

- โบนัสรับประทานอาหารแยก สวีท
- Drink Package*
- สิทธิพิเศษเนิ่นนียบตามอันเลทไปโรมอื่น



***Benefit**



Floor Diagram Grand Suite
Sleeps up to 4
10 Cabins
Cabin: 498 sqft (46 m²)
* Size may vary, see details below.



ชั้น 7 กลางเรือ

- โบนัสรับประทานอาหารแยก สวีท
- Drink Package*
- สิทธิพิเศษเนิ่นนียบตามอันเลทไปโรมอื่น

อัตราค่าบริการ

ลำดับ	แบบห้องพัก (พักห้องละ 2 ท่าน)	ราคาท่านละ (บาท)
1	INSIDE CABIN	37,800
2	OCEANVIEW CABIN	38,800
3	BALCONY CABIN	40,800
4	MINI SUITE	45,800
5	SUITE	47,800
6	GRAND SUITE	50,800

กรณีนอนเดี่ยว

ลำดับ	แบบห้องพัก (พักห้องละ 2 ท่าน)	ราคาท่านละ (บาท)
1	INSIDE CABIN	50,600
2	OCEANVIEW CABIN	52,600
3	BALCONY CABIN	56,600
4	MINI SUITE	66,600
5	SUITE	70,600
6	GRAND SUITE	76,600

หมายเหตุ: อัตราค่าบริการ + ไม่รวมTIPS (ลูกค้าชำระบนเรือ) + ท่านละ 96 USD / ห้อง SUITE 114 USD

ฟรี! รวมรถรับส่งจากท่าเรือแหลมฉบัง ไปสนามบินสุวรรณภูมิ หรือสนามบินดอนเมือง

- ★ กรุณาอ่านรายละเอียดโปรแกรมและเงื่อนไขต่างๆ ให้ละเอียดก่อนยืนยันการจอง
- ★ เจ้าหน้าที่จะส่งใบนัดหมายการเดินทางให้ภายใน 5-7 วันก่อนเดินทางเท่านั้น!!! หากมีการเปลี่ยนแปลงบริษัท แจ้งให้ทราบ หากมีข้อสงสัยกรุณาสอบถามบริษัท

เอกสารสำคัญตามเงื่อนไขการท่องเที่ยวเกาหลี

ลงทะเบียน K-ETA โดยชำระค่าธรรมเนียมการลงทะเบียนเพิ่ม **ท่านละ 500.-บาท**(ต่อครั้ง)

อัตราค่าธรรมเนียม

- ☑ ค่าดำเนินการลงทะเบียน K-ETA (กรณีให้ทางบริษัทจัดทำให้) รวมถึงค่าใช้จ่ายต่างๆ ที่เกี่ยวข้องทั้งหมด
- ☑ ค่าอาหารทุกมื้อ ตามที่ระบุในรายการ
- ☑ ค่าเข้าชมสถานที่ต่างๆ ตามรายการ
- ☑ ค่าที่พักตามระบุในรายการ พักห้องละ 2 หรือ 3 ท่าน ตามโรงแรมที่ระบุ หรือเทียบเท่า
- ☑ ค่ารถรับ-ส่ง และนำเที่ยวตามรายการ
- ☑ ค่าประกันอุบัติเหตุระหว่างเดินทาง วงเงินท่านละ 1,000,000 บาท และ รักษาพยาบาลจากอุบัติเหตุ 500,000 บาท (เงื่อนไขตามกรมธรรม์)
- ☑ ค่าบัตรเข้าชมสวนสนุกตามโปรแกรม
- ☑ ค่าน้ำหนักกระเป๋าสัมภาระ ขึ้นตัว ท่านละ 20 กก.
- ☑ ค่าตั๋วเครื่องบิน ตามเส้นทางที่ระบุในรายการชั้นทัศน اجرพร้อมคณะ
- ☑ ค่าภาษีสนามบิน ทุกแห่งที่มี

ค่าทิปคนขับรถ และไกด์ท้องถิ่น ท่านละ 1,500 บาท

อัตราทัวร์ไม่รวม

- ค่าภาษีมูลค่าเพิ่ม 7% และภาษีหัก ณ ที่จ่าย 3%
- ค่าตรวจ RT-PCR ตามมาตรการต่างๆ ของประเทศเกาหลีใต้ และของประเทศไทย รวมถึงค่าใช้จ่ายต่างๆ ที่เกี่ยวข้องทั้งหมด กับมาตรการที่ทางภาครัฐทั้งสองประเทศ กำหนดขึ้น ซึ่งอาจมีการเปลี่ยนแปลงได้อยู่ตลอดเวลา
- ค่าใช้จ่ายส่วนตัว อาทิ ค่าทำหนังสือเดินทาง, ค่าโทรศัพท์ส่วนตัว, ค่าซักกรีด, มินิบาร์ใน ห้อง, รวมถึงค่าอาหาร และเครื่องดื่มที่สั่งเพิ่มนอกเหนือรายการ (หากท่านต้องการสั่ง เพิ่มกรุณาติดต่อหัวหน้าทัวร์แล้วจ่ายเพิ่มเองต่างหาก)
- หากผู้เดินทางไม่ได้ถือหนังสือเดินทางประเทศไทย มีค่าใช้จ่ายเพิ่มเติม 5,000 บาท
- ค่าวีซ่าสำหรับพาสปอร์ตต่างด้าว กรุณาเตรียมเอกสารคือ 1.พาสปอร์ต 2.ใบประจำตัว คนต่างด้าว 3.ใบสำคัญถิ่นที่อยู่ 4.สำเนาทะเบียนบ้าน(ถ้ามี) 5.สมุดบัญชีเงินฝาก(ถ้ามี) 6.รูปถ่ายสี 2 นิ้ว 2 รูป แล้วทางบริษัทจะเป็นผู้ดำเนินการยื่นวีซ่าให้ท่านโดยจ่าย ค่าบริการต่างหาก (สำหรับหนังสือเดินทางต่างด้าวเจ้าของหนังสือเดินทางต้องทำเรื่อง แั่งเข้า-ออกด้วยตนเองก่อนจะยื่นวีซ่า)

หมายเหตุ

- โรงแรมเปลี่ยนแปลงตามความเหมาะสม กรณีที่ห้องเต็ม หรือเทียบเท่า
- บัตรโดยสารมัดจำการจองแล้วไม่สามารถยกเลิกหรือคืนเงินได้ทุกกรณี
- ในกรณีที่ ออกตัวเครื่องบินแล้วไม่สามารถเปลี่ยนแปลงรายชื่อผู้เดินทาง ทุกกรณี
- หากมีการเปลี่ยนแปลงรายชื่อผู้เดินทางมีค่าใช้จ่ายเพิ่ม
- กรุณาศึกษารายละเอียดต่าง ๆ เกี่ยวกับมาตรการใหม่ของประเทศเกาหลีใต้ในการเดินทางเข้าประเทศ และปฏิบัติตามอย่างเคร่งครัด
- เที่ยวบิน ราคารายการท่องเที่ยว และอาหาร สามารถเปลี่ยนแปลงได้ตามความเหมาะสม โดยมีต้องแจ้งให้ทราบล่วงหน้า(คำนึงถึงผลประโยชน์ของผู้เดินทางเป็นสำคัญ)
- ขอสงวนสิทธิ์ในการเปลี่ยนแปลงเที่ยวบินและตารางการบินทั้งไปและกลับโดยมีต้องแจ้งให้ ทราบล่วงหน้า
- กรณีที่กองตรวจคนเข้าเมือง,เจ้าหน้าที่กรมแรงงานทั้งที่ไทยและในต่างประเทศ ปฏิเสธมิให้ ท่านเดินทางออกหรือเข้าประเทศ เนื่องจากมีสิ่งผิดกฎหมาย เอกสารเดินทางไม่ถูกต้อง การกระทำที่สื่อไปในทางผิดกฎหมาย การหลบหนีเข้าออกเมือง หรือในกรณีอื่นๆการ พิจารณาเป็นเอกสิทธิ์และพิจารณาอนุญาตของเจ้าหน้าที่ตรวจคนเข้าเมือง และเจ้าหน้าที่กรม แรงงานท่านนั้น ซึ่งอยู่นอกเหนือความรับผิดชอบของบริษัทไม่สามารถทำการเลื่อนวัน หรือคืนเงินได้ (เนื่องจากตัวเครื่องบินเป็นตัวราคาพิเศษ ไป-กลับ แบบหมู่คณะ) ทั้งนี้ บริษัท ขอสงวนสิทธิ์ไม่คืนค่าทัวร์หรือค่าบริการไม่ว่ากรณีใดๆ ทั้งสิ้น
- หนังสือเดินทาง (Passport) ของท่าน นับจากวันที่เดินทางไปและกลับ ต้องมีอายุเหลือใช้ งานมากกว่า 6 เดือนขึ้นไป และต้องเหลือหน้ากระดาษพอให้เจ้าหน้าที่ตรวจคนเข้าเมือง สามารถประทับตราได้ และต้องอยู่ในสภาพที่สมบูรณ์ ไม่ชำรุด หรือฉีกขาด

- ทางบริษัทฯ จะไม่รับผิดชอบใดๆ ทั้งสิ้นหากเกิดกรณีความล่าช้าจากสายการบิน, การนัดหยุดงาน, ภัยธรรมชาติ, การจ่อการจลาจล, การปฏิวัติและอื่นๆ ที่เกิดขึ้นไม่ว่าจะเป็น ทางตรงหรือทางอ้อม
- ทางบริษัทฯ จะไม่รับผิดชอบใดๆ ทั้งสิ้น หากเกิดสิ่งของสูญหายจากการโจรกรรม และ/ หรือ เกิดอุบัติเหตุที่เกิดจากความประมาทของตัวนักท่องเที่ยวเอง รวมถึงการเจ็บป่วย และการตาย
- ทางบริษัทฯ จะไม่รับผิดชอบใดๆ ทั้งสิ้นหากท่านใช้บริการของทางบริษัทฯ ไม่ครบ อาทิ ไม่เที่ยวบางรายการ, ไม่ทานอาหารบางมื้อ เพราะค่าใช้จ่ายทุกอย่าง ทางบริษัทฯ ได้ชำระ ค่าใช้จ่ายให้กับต่างประเทศแบบเหมาขาดก่อนออกเดินทางแล้ว
- เมื่อท่านตกลงชำระเงินไม่ว่าทั้งหมดหรือบางส่วนกับทางบริษัทฯ ทางบริษัทฯ จะถือว่า ท่านได้ยอมรับในเงื่อนไขข้อตกลงต่างๆ ที่ได้ระบุไว้แล้วทั้งหมด
- ทางบริษัทฯ ขอสงวนสิทธิ์ในการเปลี่ยนแปลงรายละเอียดบางประการในทัวร์นี้ได้ตาม ความเหมาะสม ทั้งนี้ขึ้นอยู่กับเวลาการจราจร สภาพอากาศ และเหตุสุดวิสัยอื่นๆ ที่อาจเกิดขึ้นได้ ทั้งนี้เพื่อความปลอดภัยและประโยชน์ของผู้เดินทางเป็นสำคัญ
- มัคคุเทศก์ พนักงาน และตัวแทนของบริษัทฯ ไม่มีสิทธิ์ในการให้คำสัญญาใดๆ ทั้งสิ้นแทน บริษัทฯ นอกจากนี้ เอกสาร ลงนามโดยผู้มีอำนาจของบริษัทฯ กำกับเท่านั้น
- ในกรณีที่ลูกค้าตั้งครรภ์ ต้องมีใบรับรองจากแพทย์ว่าสามารถเดินทางท่องเที่ยวได้ และมี อายุไม่เกิน 7 วัน นับจากวันที่เดินทาง และต้องแจ้งให้ทางบริษัททราบล่วงหน้า
- กรณีกรุ๊ปส่วนตัว กรุ๊ปเหมา กรุ๊ปนักเรียน กรุ๊ปดูงาน ไม่สามารถชำระค่างวดใน โปรแกรมได้
- กรณีที่ท่านซื้อเฉพาะแพ็คเกจทัวร์ไม่รวมตัวเครื่องบิน จะไม่รวมค่าประกันอุบัติเหตุระหว่าง เดินทาง วงเงินท่านละ 1,000,000บาท (เงื่อนไขตามกรมธรรม์)
- ขอสงวนสิทธิ์เปลี่ยนแปลงเงื่อนไขการเดินทางท่องเที่ยวในทุกกรณีก่อนการเดินทาง 10 วัน

การยกเลิก

- ต้องยกเลิกก่อนวันเดินทางไม่น้อยกว่า 45 วันเท่านั้น คืนเงินค่าบริการร้อยละ 100 ของค่าบริการที่ชำระแล้ว หลังจากหักค่าใช้จ่ายตามจริง
- หากยกเลิกการเดินทางน้อยกว่า 45 วัน ขอสงวนสิทธิ์ไม่คืนค่าทัวร์ทุกกรณี - ในกรณีกรุ๊ปส่วนตัว กรุ๊ปเหมา กรุ๊ปนักเรียน กรุ๊ปดูงาน เมื่อชำระแล้วไม่สามารถคืนเงินใดๆ ทั้งสิ้น ช่วงเทศกาลไม่สามารถยกเลิกหรือเปลี่ยนชื่อผู้เดินทางได้กรุ๊ปที่เดินทางต้องการันตีมัดจำ กับสายการบิน หรือผ่านตัวแทนในประเทศ หรือต่างประเทศ รวมถึงเที่ยวบินพิเศษเช่น CHARTER FLIGHT, EXTRA FLIGHT จะไม่มีการคืนเงินมัดจำ หรือ ค่าทัวร์ทั้งหมด
- บริษัทขอสงวนสิทธิ์ในการยกเลิกทัวร์ เนื่องจากพบความผิดปกติของเอกสาร หรือข้อมูล หรือการกระทำที่ส่อไปในทางผิดกฎหมาย การหลบหนีเข้า-ออกเมือง หรือในกรณีอื่นๆ ที่เป็นการเดินทางไปพร้อมทัวร์แล้วไม่กลับตามกำหนดการ ทางบริษัทจะไม่คืนเงินทั้งหมด ทุกกรณี